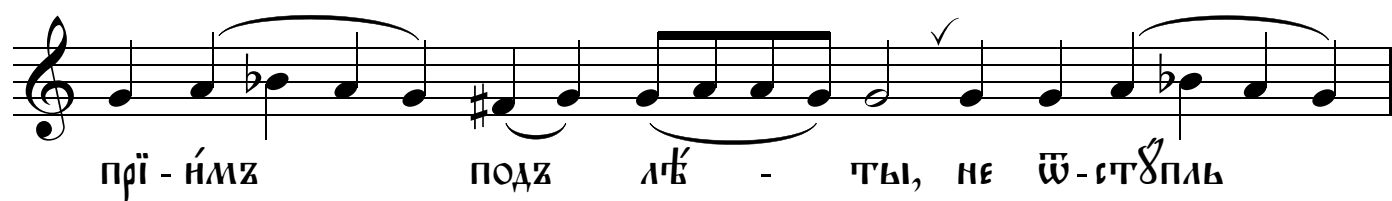
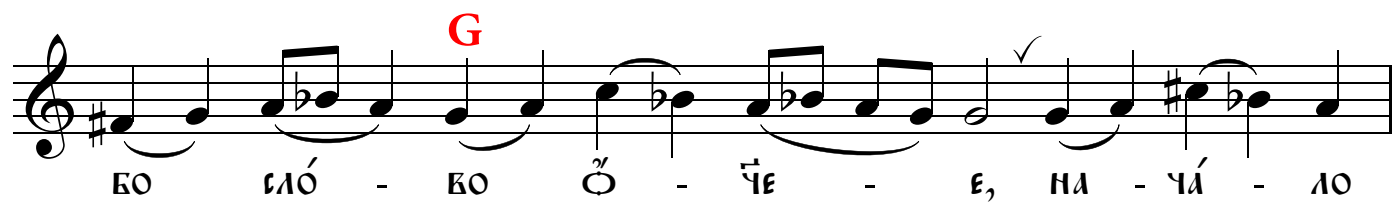
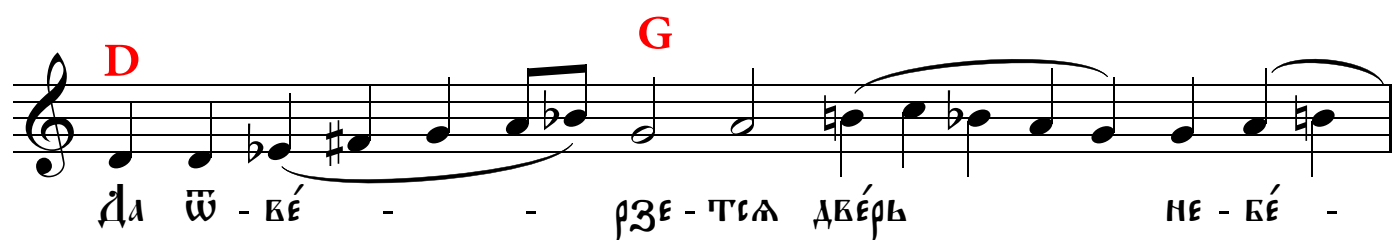
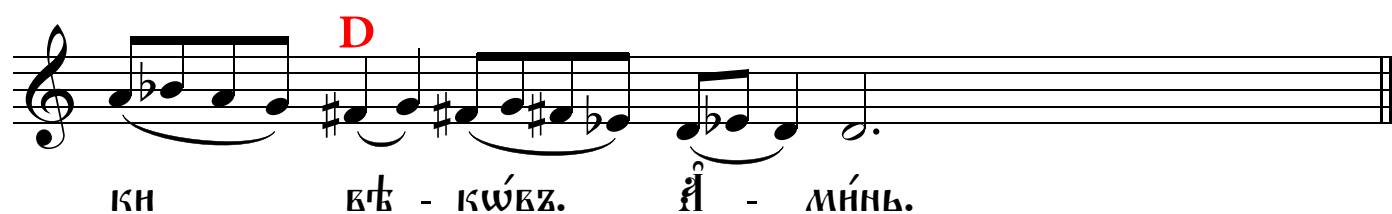


На Гдѣ възвѣхъ

Глѣва, ѡ нынѣ, глѣсѣ ѿ



G

мá - те - рі - ю вó - льнѣ при - нó - си -

D

- тва вѣ - рковъ за - ко - ннѣ - ю: ѿ се - го

на рѣ - ки прї - ё - млетъ стá - рецъ,

ѡ - пѣ стнѣ, зо - вѣнъ, ра - бѣ, вла - ды -

D C

- ко, ѿ - бо ѡ - чн мо - ѿ вѣ - дѣ - стѣ спа - сѣ -

G

- нї - е тѣко - є. при - шѣ - дынъ вѣ мїръ спа - стнѣ

D

рѣцъ че - ло - вѣчь, го - спо - ди,

C D Rit.

сла - ва те - бѣ.