

Краткие Евхаристические каноны

Просительная ектения, 1-й глас



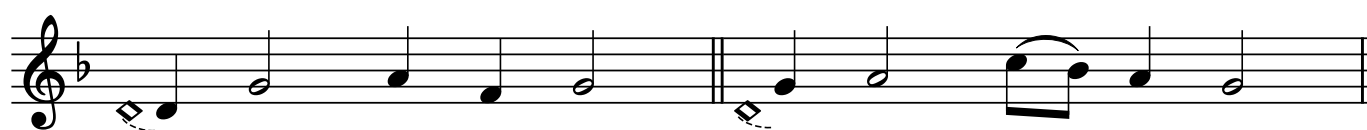
Гос _ по _ ди по _ ми _ луй. Гос _ по _ ди по _ ми _ луй.



Гос _ по _ ди по _ ми _ луй. Гос _ по _ ди по _ ми _ луй.



Гос _ по _ ди по _ ми _ луй. По _ дай Гос _ по _ ди.



По _ дай Гос _ по _ ди. По _ дай Гос _ по _ ди.



По _ дай Гос _ по _ ди. По _ дай Гос _ по _ ди.

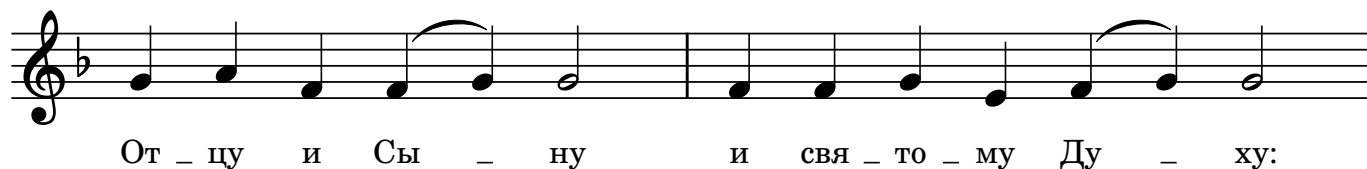


По _ дай Гос _ по _ ди. Те _ бе Гос _ по _ ди.



А _ минь. И ду _ хо _ ви тво _ е _ му.

Евхаристический канон, 1-й глас





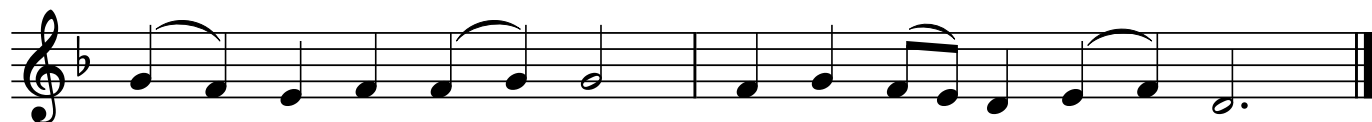
Свят, свят, свят Гос _ подь Са _ ва _ оф,



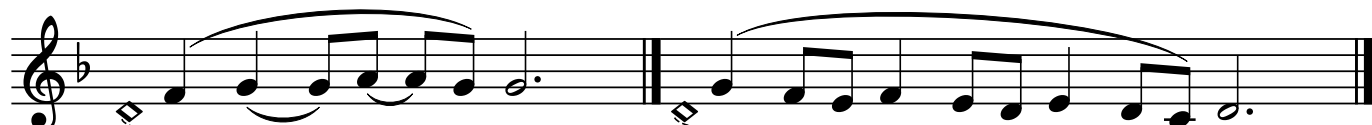
ис _ полнь не _ бо и зе _ мля сла _ вы Тво _ е _ я:



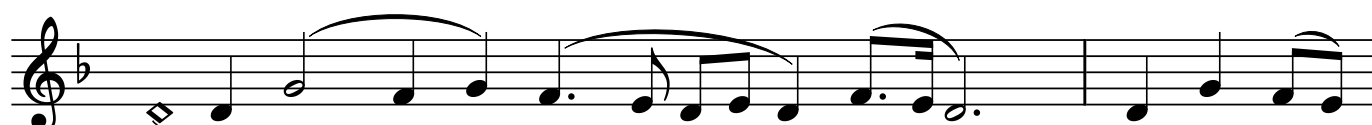
о _ сан _ на во выш _ них, бла _ го _ сло _ вен гря _ дый во



и _ мя Гос _ под _ не, о _ сан _ на во выш _ них.



А _ _ минь. А _ _ минь.



Те _ бе по _ _ ем, Те _ бе бла _



_ го _ сло _ вим, Те _ бе бла _ го _ да _ рим Гос _ по _ ди,



и мо _ лим Ти ся Бо _ же наш.

Достойно есть, 1-й глас

Григорий Первопевец (18 в.)

Дос_той_но есть я _ ко во _ и _ сти _ ну
бла_ жи _ ти Тя Бо _ го _ ро _ _
_ ди _ _ цу, при_сно_бла_жен _ ну _ ю
и пре_не _ по _ ро _ чну _ ю, и Ма _ терь
Бо _ га на _ ше _ го.
Чест_ней _ _ шу _ ю Хе _ ру _ вим,
и слав _ _ ней _ _ шу _ ю
без срав_не _ _ ни _ я Се _



_ра _ фим, без ис _ тле _ ни _ я



Бо _ га Сло _ ва рожд _ шу _ ю, су _ щу _ ю



Бо _ го _ ро _ ди _ цу Тя ве _

Musical notation for the fourth line of the hymn, concluding the melody. It features a treble clef, a key signature of one flat, and a 4/4 time signature. The melody consists of eighth and quarter notes, with some notes beamed together and others held as half notes, ending with a double bar line.

_ ли _ ча _ ем.