

## Ирмосы Пасхи

Б. М. Ледковского

### Пѣснь 1-я

Сопрано

Альтъ

Теноръ

Басъ

Вос-кре - се - ні - я день, — про-свѣ - тим - ся лю - ді - е: Пас -

Вос-кре - се - ні - я день, — про-свѣ - тим - ся лю - ді - е: Пас -

Вос-кре - се - ні - я день, про-свѣ - тим - ся лю - ді - е: Пас -

Вос-кре - се - ні - я день, про-свѣ - тим - ся лю - ді - е: Пас -

6

ха, Гос-под - ня Пас - ха! Отъ смер - ти бо къ жиз - ни, и отъ зем - ли —

ха, Гос-под - ня Пас - ха! Отъ смер - ти бо къ жиз - ни, и отъ зем - ли —

ха, Гос-под - ня Пас - ха! Отъ смер - ти бо къ жиз - ни, и отъ зем - ли

ха, Гос-под - ня Пас - ха! Отъ смер - ти бо къ жиз - ни, и отъ зем - ли

11

къ не - бе - си, Хри - стосъ Богъ насъ пре-ве - де, по - бѣд - ну - ю по -

къ не - бе - си, Хри - стосъ Богъ насъ пре-ве - де, по - бѣд - ну - ю по -

къ не - бе - си, Хри - стосъ Богъ насъ пре-ве - де, по - бѣд - ну - ю по -

къ не - бе - си, Хри - стосъ Богъ насъ пре-ве - де, по - бѣд - ну - ю по -

16

ю - щі - я.  
ю - щі - я.  
ю - щі - я.  
ю - щі - я.

*Пѣснь 3-я*

Прі - и - ди - те пи - во  
Прі - и - ди - те пи - во  
Прі - и - ди - те пи - во  
Прі - и - ди - те пи - во

22

пі-емъ но - во - е, — не отъ ка-ме-не не - плод - на чу-до-дѣ - е - мо-е,  
пі-емъ но - во - е, — не отъ ка-ме-не не - плод - на чу-до-дѣ - е - мо-е,  
пі-емъ но - во - е, — не отъ ка-ме-не не - плод - на чу-до-дѣ - е - мо-е,  
пі-емъ но - во - е, — не отъ ка-ме-не не - плод - на чу-до-дѣ - е - мо-е,

28

но не-тлѣ-ні - я ис-точ - никъ, изъ гро - ба о - дож-див - ша Хри-ста,  
но не-тлѣ-ні - я ис-точ - никъ, изъ гро - ба о - дож-див - ша Хри-ста,  
но не-тлѣ-ні - я ис-точ - никъ, изъ гро - ба о - дож-див - ша Хри-ста,  
но не-тлѣ-ні - я ис-точ - никъ, изъ гро - ба о - дож-див - ша Хри-ста,

**Ирмосы Пасхи**  
**Б. М. Ледковского**

33

въ немъ-же у - твер - жда - ем - ся.

въ немъ-же у - твер - жда - ем - ся.

въ немъ-же у - твер - жда - ем - ся.

въ немъ-же у - твер - жда - ем - ся.

36 *Пѣснь 4-я*

На бо - жест - вен-нѣй стра - жи, бо - го-гла-го - ли - вѣй Ав - ва -

На бо - жест - вен-нѣй стра - жи, бо - го-гла-го - ли - вѣй Ав - ва -

На бо - жест - вен-нѣй стра - жи, бо - го-гла-го - ли - вѣй Ав - ва -

На бо - жест - вен-нѣй стра - жи, бо - го-гла-го - ли - вѣй Ав - ва -

41

кумъ да ста-нетъ съ на-ми, и по - ка - жетъ свѣ-то-нос-на ан - ге-ла,

кумъ да ста-нетъ съ на-ми, и по - ка - жетъ свѣ-то-нос-на ан - ге-ла,

кумъ да ста-нетъ съ на-ми, и по - ка - жетъ свѣ-то-нос-на ан - ге-ла,—

кумъ да ста-нетъ съ на-ми, и по - ка - жетъ свѣ-то-нос-на ан - ге-ла,—

46

яс - но гла - го - лю - ща: днесь спа - се - ні - е мі - ру, я -

яс - но гла - го - лю - ща: днесь спа - се - ні - е мі - ру, я -

яс - но гла - го - лю - ща: днесь спа - се - ні - е мі - ру, я -

яс - но гла - го - лю - ща: днесь спа - се - ні - е мі - ру, я -

51

ко вос-кре - се — Хри-стось, я - ко все - си - ленъ.

ко вос-кре - се — Хри-стось, я - ко все - си - ленъ.

ко вос-кре - се Хри-стось, я - ко все - си - ленъ.

ко вос-кре - се Хри-стось, я - ко все - си - ленъ.

56 *Пѣснь 5-я*

У - тре - ню - емъ у - трен - ню - ю глу - бо - ку, и вмѣ - сто мв - ра пѣснь — при - не -

У - тре - ню - емъ у - трен - ню - ю глу - бо - ку, и вмѣ - сто мв - ра пѣснь — при - не -

У - тре - ню - емъ у - трен - ню - ю глу - бо - ку, и вмѣ - сто мв - ра пѣснь — при - не -

У - тре - ню - емъ у - трен - ню - ю глу - бо - ку, и вмѣ - сто мв - ра пѣснь при - не -

**Ирмосы Пасхи**  
**Б. М. Ледковского**

61

семъ Вла - ды - цѣ, и Хри - ста у - зримъ пра - вды солн - це,  
 семъ Вла - ды - цѣ, и Хри - ста у - зримъ пра - вды солн - це,  
 семъ Вла - ды - цѣ, и Хри - ста у - зримъ— пра - вды солн - це,  
 семъ Вла - ды - цѣ, и Хри - ста у - зримъ— пра - вды солн - це,

66

всѣмъ жизнь воз - сі - я - ю - ща.  
 всѣмъ жизнь воз - сі - я - ю - ща.  
 всѣмъ жизнь воз - сі - я - ю - ща.  
 всѣмъ жизнь воз - сі - я - ю - ща.

69

*Пѣснь б-я*

Сниз - шелъ е - си въ пре - ис - под - ня - я зем - ли и со - кру - шилъ е - си ве - ре - и  
 Сниз - шелъ е - си въ пре - ис - под - ня - я зем - ли и со - кру - шилъ е - си ве - ре - и  
 Сниз - шелъ е - си въ пре - ис - под - ня - я зем - ли и со - кру - шилъ е - си ве - ре - и  
 Сниз - шелъ е - си въ пре - ис - под - ня - я зем - ли и со - кру - шилъ е - си ве - ре - и

75

вѣч - ны-я, со-дер-жа - щі-я свя - зан-ны - я—Хри - сте, и три дне-вень я -

вѣч - ны-я, со-дер-жа - щі-я свя - зан-ны - я—Хри - сте, и три дне-вень я -

вѣч - ны-я, со-дер-жа - щі-я свя - зан-ны - я Хри - сте, и три дне-вень я -

вѣч - ны-я, со-дер-жа - щі-я свя - зан-ны - я Хри - сте, и три дне-вень я -

81

ко отъ ки - та І - о - на, вос - кресль е - си отъ гро - ба.

ко отъ ки - та І - о - на, вос - кресль е - си отъ гро - ба.

ко отъ ки - та І - о - на, вос - кресль е - си отъ— гро - ба.

ко отъ ки - та І - о - на, вос - кресль е - си отъ гро - ба.

87 *Пѣснь 7-я*

От - ро - ки отъ пе - щі из - ба - ви-вый, бывъ че - ло - вѣкъ,— стра-ждетъ

От - ро - ки отъ пе - щі из - ба - ви-вый, бывъ че - ло - вѣкъ,— стра-ждетъ

От - ро - ки отъ пе - щі из - ба - ви-вый, бывъ че - ло - вѣкъ, стра-ждетъ

От - ро - ки отъ пе - щі из - ба - ви-вый, бывъ че - ло - вѣкъ, стра-ждетъ

Ирмосы Пасхи  
Б. М. Ледковского

92

я - ко смер - тень, и — стра - сті - ю смерт - но - е въ не - тлѣ - ні - я

я - ко смер - тень, и — стра - сті - ю смерт - но - е въ не - тлѣ - ні - я

я - ко смер - тень, и — стра - сті - ю смерт - но - е въ не - тлѣ - ні - я

я - ко смер - тень, и — стра - сті - ю смерт - но - е въ не - тлѣ - ні - я

97

об - ла - чить — бла - го - лѣ - пі - е, е - динъ бла - го - сло - венъ от -

об - ла - чить — бла - го - лѣ - пі - е, е - динъ бла - го - сло - венъ от -

об - ла - чить — бла - го - лѣ - пі - е, е - динъ бла - го - сло - венъ от -

об - ла - чить — бла - го - лѣ - пі - е, е - динъ бла - го - сло - венъ от -

102

цевъ — Богъ, и пре - про - слав - лень.

цевъ — Богъ, и — пре - про - слав - лень.

цевъ Богъ, и пре - про - слав - лень.

цевъ Богъ, и — пре - про - слав - лень.

106 Пѣснь 8-я

Сей на-ре-чен-ный и свя-тый— день,— е-динъ суб-ботъ царь— и— Гос-

Сей на-ре-чен-ный и свя-тый— день,— е-динъ суб-ботъ царь— и— Гос-

Сей на-ре-чен-ный и свя-тый день, е-динъ суб-ботъ царь и Гос-

Сей на-ре-чен-ный и свя-тый день, е-динъ суб-ботъ царь и Гос-

111

подь, праз-дни-ковъ праз-дникъ,и тор-же-ство— есть— тор-жествъ:

подь, праз-дни-ковъ праз-дникъ,и тор-же-ство— есть— тор-жествъ:

подь, праз-дни-ковъ праз-дникъ,и тор-же-ство есть тор-жествъ:—

подь, праз-дни-ковъ праз-дникъ,и тор-же-ство есть тор-жествъ:—

116

въ онъ-же бла-го-сло-вимъ Хри-ста во вѣ-ки.

въ онъ-же бла-го-сло-вимъ Хри-ста— во вѣ-ки.

въ онъ-же бла-го-сло-вимъ Хри-ста во— вѣ-ки.

въ онъ-же бла-го-сло-вимъ Хри-ста— во вѣ-ки.

Ирмосы Пасхи  
Б. М. Ледковского

122 Пѣснь 9-я

Свѣ - ти - ся, свѣ - ти - ся — но-вый І - е - ру - са - ли - ме: сла-ва

Свѣ - ти - ся, свѣ - ти - ся — но-вый І - е - ру - са - ли - ме: сла-ва

Свѣ - ти - ся, свѣ - ти - ся но-вый І - е - ру - са - ли - ме: сла-ва

Свѣ - ти - ся, свѣ - ти - ся но-вый І - е - ру - са - ли - ме: сла-ва

128

бо Гос-под - ня на те - бѣ — воз - сі - я. Ли - куй ны - нѣ и

бо Гос-под - ня на те - бѣ — воз - сі - я. Ли - куй ны - нѣ и

бо Гос-под - ня на те - бѣ воз - сі - я. Ли - куй ны - нѣ и

бо Гос-под - ня на те - бѣ воз - сі - я. Ли - куй ны - нѣ и

134

ве-се-ли - ся Сі - о - не. Ты же чи - ста - я кра-суй-ся Бо-го-ро - ди -

ве-се-ли - ся Сі - о - не. Ты же чи - ста - я кра-суй-ся Бо-го-ро - ди -

ве-се-ли - ся Сі - о - не. Ты же чи - ста - я кра-суй-ся Бо-го-ро - ди -

ве-се-ли - ся Сі - о - не. Ты же чи - ста - я кра-суй-ся Бо-го-ро - ди -

10

Ирмосы Пасхи  
Б. М. Ледковского

140

це, о во - ста - ні - и рож - де - ства Тво - е - го.

це, о во - ста - ні - и рож - де - ства Тво - е - го.

це, о во - ста - ні - и рож - де - ства Тво - е - го.

це, о во - ста - ні - и рож - де - ства Тво - е - го.

## Ирмосы Пасхи

Сопрано

Б. М. Ледковского

### Пѣснь 1-я

7 Вос-кре - се - ні - я день, — про-свѣ - тим-ся лю - ді - е: Пас - ха, Гос-под-ня

12 Пас - ха! Отъ смер-ти бо къ жиз - ни, и отъ зем-ли — къ не - бе-си, Хри -

18 стось Богъ насъ пре-ве - де, по - бѣд-ну-ю по - ю - щі - я.

### Пѣснь 3-я

24 При - и - ди - те пи-во пі-емъ но - во - е, — не отъ ка-ме-не не -

29 плод - на чу-до-дѣ - е - мо - е, но не-тлѣ-ні - я ис-точ -

35 никъ, изъ гро-ба о-дож-див - ша Хри-ста, въ немъ-же у-твер - жда - ем - ся.

### Пѣснь 4-я

40 На бо - жест - вен-нѣй стра - жи, бо - го-гла-го - ли-вый Ав - ва -

45 кумъ да ста-нетъ съ на-ми, и по - ка - жетъ свѣ-то-нос-на ан - ге-ла,

51 яс - но гла - го-лю-ща: днесъ спа-се - ні-е мі - ру, я - ко вос-кре -

55 се — Хри-стось, я - ко все - си - лень.

### Пѣснь 5-я

55 У - тре-ню-емъ у - трен-ню-ю глу - бо-ку, и вмѣ-сто мв-ра пѣснь — при-не -

## Сопрано

60  
  
 семь Вла - ды - цѣ, и Хри - ста у - зримъ пра - вды солн - це,  
 65  
  
 всѣмъ жизнь воз - сі - я - ю - ща.

68 *Пѣснь 6-я*  
  
 Сниз - шель е - си въ пре - ис - под - ня - я — зем - ли и со - кру - шилъ е - си ве - ре - и  
 74  
  
 вѣч - ны - я, со - дер - жа - щі - я свя - зан - ны - я — Хри - сте, и три -  
 79  
  
 дне - венъ я - ко отъ ки - та І - о - на, вос - креслъ е - си отъ гро - ба.

86 *Пѣснь 7-я*  
  
 От - ро - ки отъ пе - щи из - ба - ви - вый, бывъ че - ло - вѣкъ, — стра - ждетъ  
 91  
  
 я - ко смер - тень, и — стра - сті - ю смерт - но - е въ не - тлѣ - ні - я  
 96  
  
 об - ла - чить — бла - го - лѣ - пі - е, е - динъ бла - го - сло - венъ от - цевъ — Богъ,  
 102  
  
 и пре - про - слав - лень.

105 *Пѣснь 8-я*  
  
 Сей на - ре - чен - ный и свя - тый — день, — е - динъ суб - ботъ царь — и — Гос -  
 110  
  
 подь, праз - дни - ковъ праз - дникъ, и тор - же - ство — есть — тор - жествъ:

**Ирмосы Пасхи**  
**Б. М. Ледковского**

3

**Сопрано**

115

въ онъ - же бла - го - сло - вимъ Хри - ста во вѣ - ки.

121 *Пѣснь 9-я*

Свѣ - ти - ся, свѣ - ти - ся — но-вый І - е - ру - са - ли - ме: сла-ва

127

бо Гос-под - ня на те - бѣ — воз - сі - я. Ли - куй ны - нѣ и

133

ве-се-ли - ся Си-о - не. Ты же чи - ста - я кра-суй-ся Бо-го-ро - ди -

139

це, о во - ста - ні - и рож - де - ства Тво - е - го.

## Ирмосы Пасхи

Альтъ

Б. М. Ледковского

### Пѣснь 1-я

7 Вос-кре - се - ні - я день, — про-свѣ - тим-ся лю - ді - е: Пас - ха, Гос-под-ня

12 Пас - ха! Отъ смер-ти бо къ жиз - ни, и отъ зем-ли — къ не - бе-си, Хри -

18 стось Богъ насъ пре-ве - де, по - бѣд-ну-ю по - ю - щі - я.

### Пѣснь 3-я

24 Прі - и - ди - те пи-во пі-емъ но - во - е, — не отъ ка-ме-не не -

29 плод - на чу-до-дѣ - е - мо - е, но не-тлѣ-ні - я ис-точ -

35 никъ, изъ гро-ба о-дож-див - ша Хри-ста, въ немъ-же у-твер - жда - ем - ся.

### Пѣснь 4-я

40 На бо - жест - вен-нѣй стра - жи, бо - го-гла-го - ли-вый Ав - ва -

45 кумъ да ста-нетъ съ на-ми, и по - ка - жетъ свѣ-то-нос-на ан - ге-ла,

51 яс - но гла - го-лю-ща: днесъ спа-се - ні-е мі - ру, я - ко вос-кре -

55 се — Хри-стось, я - ко все - си - лень.

### Пѣснь 5-я

55 У - тре-ню-емъ у-трен-ню-ю глу - бо-ку, и вмѣ-сто мв-ра пѣснь — при-не -

## Альтъ

60



семъ Вла - ды - цѣ, и Хри - ста у - зримъ пра-вды солн - це,

65



всѣмъ жизнь воз - сі - я - ю - ща.

## Пѣснь 6-я

68



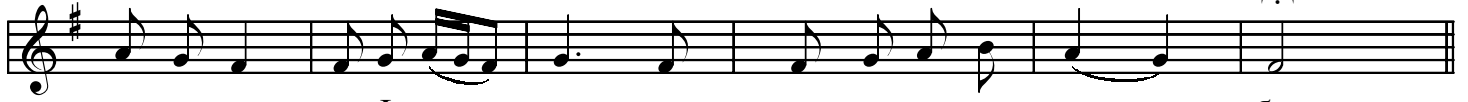
Сниз - шель е-си въ пре-ис-под-ня - я—зем-ли и со-кру-шилъ е - си ве-ре-и

74



вѣч - ны-я, со-дер-жа - щі-я свя - зан-ны - я—Хри - сте, и три - дне-вень я -

80



ко отъ ки - та І - о - на, вос - кресль е - си отъ гро - ба.

## Пѣснь 7-я

86



От-ро-ки отъ пе - щи из - ба - ви-вый, бывъ че - ло - вѣкъ,— стра-ждеть

91



я - ко смер - тень, и— стра - сті-ю смерт - но - е въ не - тлѣ - ні - я

96



об - ла-читъ— бла - го - лѣ - пі - е, е - динъ бла - го - сло-вень от -

101



цевъ— Богъ, и— пре-про - слав - лень.

## Пѣснь 8-я

105



Сей на-ре - чен-ный и свя - тый— день,— е - динъ суб-ботъ царь— и— Гос -

110



подъ, праз - дни-ковъ праз - дникъ, и тор - же-ство— есть— тор-жествъ:

Ирмосы Пасхи  
Б. М. Ледковского

3

АЛЬТЪ

115

въ онъ - же бла - го - сло - вимъ Хри - ста — во вѣ - ки.

121 *Пѣснь 9-я*

Свѣ - ти - ся, свѣ - ти - ся — но-вый І - е - ру - са - ли - ме: сла-ва

127

бо Гос-под - ня на те - бѣ — воз - сі - я. Ли - куй ны - нѣ и

133

ве-се-ли - ся Си-о - не. Ты же чи - ста - я кра-суй-ся Бо-го-ро - ди -

139

це, о во - ста - ні - и рож - де - ства Тво - е - го.

## Ирмосы Пасхи

Теноръ

Б. М. Ледковского

### Пѣснь 1-я

7 Вос-кре - се - ні - я день, про-свѣ - тим-ся лю-ді - е: Пас - ха, Гос-под-ня

8 Пас - ха! Отъ смер-ти бо къ жиз-ни, и отъ зем-ли къ не-бе - си, Хри -

12 стосъ Богъ насъ пре-ве - де, по - бѣд-ну-ю по - ю - щі - я.

### Пѣснь 3-я

18 При-и - ди - те пи-во пі-емъ но-во - е, не отъ ка-ме-не не -

24 плод - на чу-до-дѣ - е-мо-е, но не-тлѣ-ні - я ис-точ - никъ, изъ гро-ба

30 о - дож-див - ша Хри-ста, въ немъ-же у - твер - жда - ем - ся.

### Пѣснь 4-я

35 На бо - жест-вен-нѣй стра-жи, бо - го-гла-го - ли-вѣй Ав-ва - кумъ да ста-нетъ

41 съ на-ми, и по - ка - жетъ свѣ-то-нос-на ан-ге-ла, — яс - но гла - го - лю-ща:

47 днесъ спа-се - ні - е мі - ру, я - ко вос-кре - се Хри-стосъ, я - ко все -

53 си - лень.

### Пѣснь 5-я

55 У - тре-ню-емъ у-трен-ню-ю глу-бо-ку, и вмѣ-сто мв - ра пѣснь — при-не -

Теноръ

60  
8  
семъ Вла - ды - цѣ, и Хри - ста у - зримъ— пра-вды солн - це,  
65  
8  
всѣмъжизнь воз - сі - я - ю - ща.

68 *Пѣснь 6-я*  
8  
Сниз - шелъ е-си въ пре-ис-под-ня - я зем-ли и со-кру-шилъ е - си ве-ре-и вѣч-ны-я,  
75  
8  
со-дер-жа - щі-я свя - зан-ны-я Хри - сте, и три - дне-вень я - ко отъ ки -  
81  
8  
та І - о - на, вос - креслъ е - си отъ— гро - ба.

86 *Пѣснь 7-я*  
8  
От-ро-ки отъ пе-щи из - ба-ви-вый, бывъ че-ло - вѣкъ,страждетъ я-ко смер - тенъ, и  
93  
8  
стра-сті-ю смерт-но-е въ не - тлѣ - ні-я об-ла-читъ бла-го-лѣ-пі - е, е -  
99  
8  
динъ бла - го-сло-вень от - цевъ Богъ, и пре-про - слав - лень.

105 *Пѣснь 8-я*  
8  
Сей на-ре - чен-ный и свя - тый день, е-динъ суб-ботъ царь и Гос - подь,  
111  
8  
праз - дни-ковъ праз-дникъ,и тор-же-ство есть тор-жествъ:— въ онъ - же бла -  
116  
8  
го - сло - вимъ Хри - ста во— вѣ - ки.

**Ирмосы Пасхи**  
**Б. М. Ледковского**

3

**Теноръ**

121 *Пѣснь 9-я*



## Ирмосы Пасхи

Басъ

Б. М. Ледковского

### Пѣснь 1-я



7 Вос-кре - се - ні - я день, про-свѣ - тим-ся лю-ді - е: Пас - ха, Гос-под-ня



12 Пас - ха! Отъ смер-ти бо къ жиз-ни, и отъ зем-ли къ не-бе - си, Хри -



18 стось Богъ насъ пре-ве - де, по - бѣд-ну-ю по - ю - щі - я.

### Пѣснь 3-я



24 При-и - ди - те пи-во пі-емъ но-во - е, не отъ ка-ме-не не -



30 плод - на чу-до-дѣ - е-мо-е, но не-тлѣ-ні - я ис-точ - никъ, изъ гро-ба



35 о-дож-див - ша Хри-ста, въ немъ-же у-твер - жда - ем - ся.

### Пѣснь 4-я



41 На бо - жест-вен-нѣй стра-жи, бо - го-гла-го - ли-вѣй Ав-ва - кумъ да ста-нетъ



47 съ на-ми, и по - ка - жетъ свѣ-то-нос-на ан-ге-ла, — яс - но гла - го-лю-ща:



53 днесъ спа-се - ні - е мі - ру, я - ко вос-кре - се Хри-стось, я - ко все -



си - лень.

### Пѣснь 5-я



55 У - тре-ню-емъ у-трен-ню-ю глу-бо-ку, и вмѣ-сто мв - ра пѣснь при-не -

**Басъ**

60

семъ Вла - ды - цѣ, и Хри - ста у - зримъ— пра-вды солн - це,

65

всѣмъ жизнь воз - сі - я - ю - ща.

68 *Пѣснь 6-я*

Сниз - шель е-си въ пре-ис-под-ня - я зем-ли и со-кру-шилъ е - си ве-ре-и

74

вѣч-ны-я, со-дер-жа - щі-я свя - зан-ны-я Хри - сте, и три - дне-вень я -

80

ко отъ ки - та І - о - на, вос - кресль е-си отъ гро - ба.

86 *Пѣснь 7-я*

От-ро-ки отъ пе - щи из - ба-ви-вый, бывъ че-ло - вѣкъ, стра-ждеть я-ко смер -

92

тень, и стра-сті-ю смерт-но-е въ не - тлѣ - ні-я об-ла-читъ бла-го-лѣ-пі -

98

е, е - динъ бла - го-сло-вень от - цевъ Богъ, и—пре-про - слав - лень.

105 *Пѣснь 8-я*

Сей на-ре - чен-ный и свя - тый день, е - динъ суб-ботъ царь и Гос -

110

подъ, праз - дни-ковъ праз - дникъ, и тор-же-ство есть тор-жествъ:—

115

въ онъ - же бла - го - сло - вимъ Хри - ста— во вѣ - ки.

Ирмосы Пасхи  
Б. М. Ледковского

3

Басъ

121 *Пѣснь 9-я*



Свѣ - ти - ся, свѣ - ти - ся но-вый І - е - ру - са - ли - ме: сла-ва



127 бо Гос-под - ня на те - бѣ воз-сі - я. Ли - куй ны - нѣ и



133 ве-се-ли - ся Сі - о - не. Ты же чи - ста - я кра-суй-ся Бо-го-ро-ди -



139 це, о во - ста - ні - и рож - де - ства Тво - е - го.