

СѸГѸБЛА ѸКТЕНІА

Гласъ ѧ



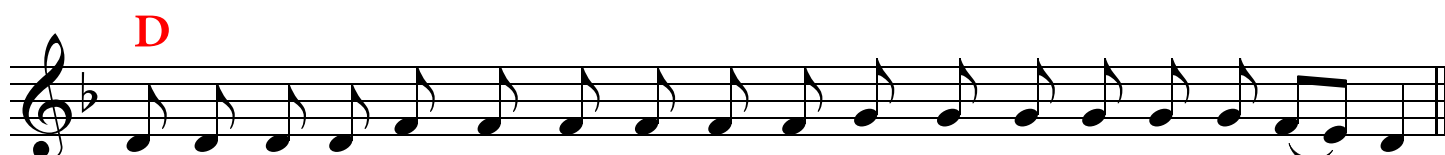
Го-спо-ди по-мѣ-лѣи, го-спо-ди по-мѣ-лѣи, го-спо-ди по-мѣ-лѣи.



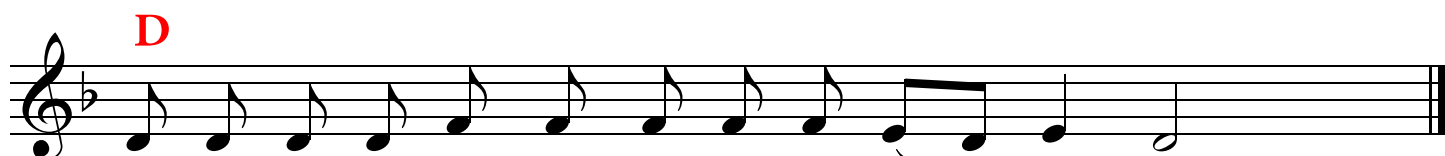
Го-спо-ди по-мѣ-лѣи, го-спо-ди по-мѣ-лѣи, го-спо-ди по-мѣ-лѣи.



Го-спо-ди по-мѣ-лѣи, го-спо-ди по-мѣ-лѣи, го-спо-ди по-мѣ-лѣи.



Го-спо-ди по-мѣ-лѣи, го-спо-ди по-мѣ-лѣи, го-спо-ди по-мѣ-лѣи.



И - ме-немъ го - споднимъ бла - го - сло - ви, о - тче.