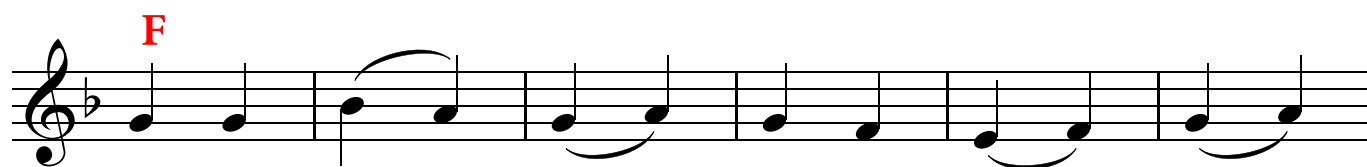


СВѢТІЛНЫ, ГЛА́СЪ Г

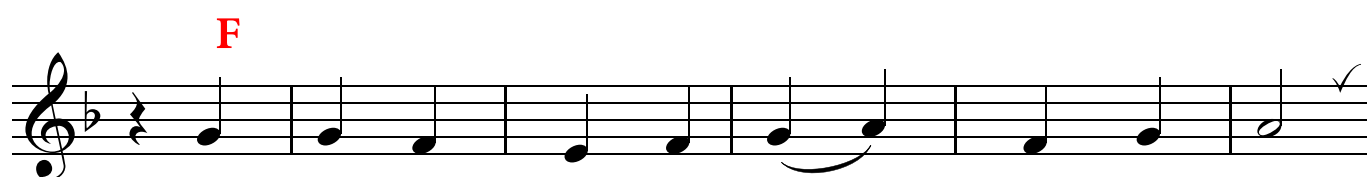


Нн - зпо - сн̃ свѣтъ твѣ хрї - стѣ бó -

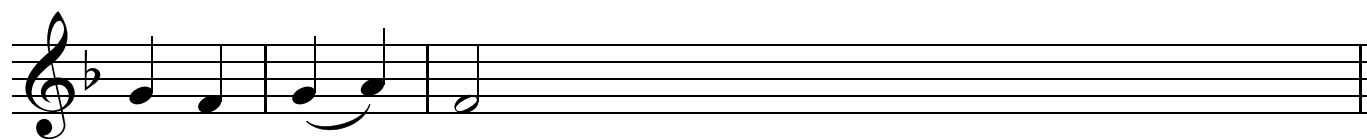


же, ѿ про-свѣ - тн̃ сѣ - рдце мо - е,

Въ понедѣльникъ:



Пре - дстá - те - льствы бе - зплó - тныхъ тво - ихъ

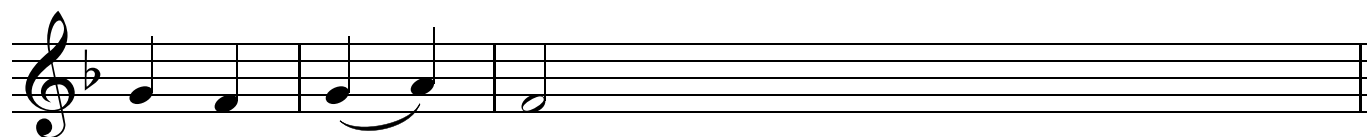


ѿ спа - сн̃ ма.

Во вторникъ:



Мо - лн̃ - тва-ми гó-спо - ди, пре - дтѣ-чи тво - е - гв̃,



ѿ сп̃ - сн̃ ма.

Въ средѣ же ѿ пятницъ:



Сн̃ - ло ю гó-спо - ди, кре-стá тво-е - гв̃, ѿ сп̃ - сн̃ ма.

Вз четвертокъ:

F

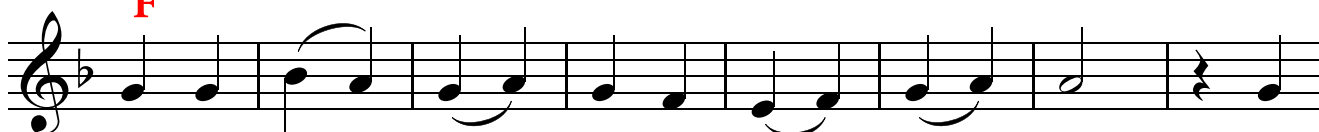


Мо - ли́ - тва-ми го́-спо - ди, а́ - по́ - столаз тво-и́хъ,



ГЛАВА:
и́ свѣ - тѣ-ла нѣ-ко - ла́ - а, и́ спѣ - еи́ ма.

F



ни-зпо - снѣ свѣтъ твои́ хри - стѣ бо́ же, и́



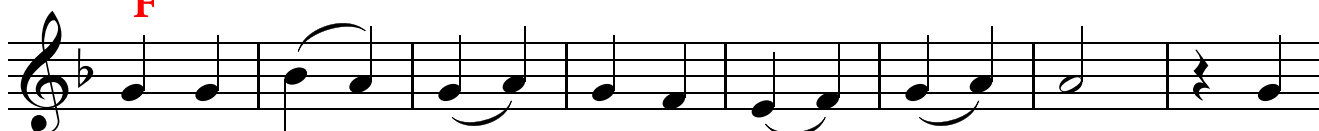
про-свѣ - тѣ се́ - рдце мо - е, мо - ли́ - тва-ми



го́ - спо - ди, свѣ-тъи́хъ тво - и́хъ, и́ спа - еи́ ма.

и́ нынѣ:

F



ни-зпо - снѣ свѣтъ твои́ хри - стѣ бо́ же, и́



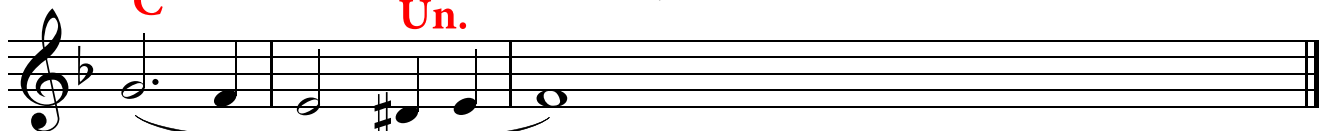
про-свѣ - тѣ се́ - рдце мо - е, мо - ли́ - тва - ми



го́ - спо - ди, бо - го - ро́ - ди - цы, и́ спа - еи́

C

Un.



ма.