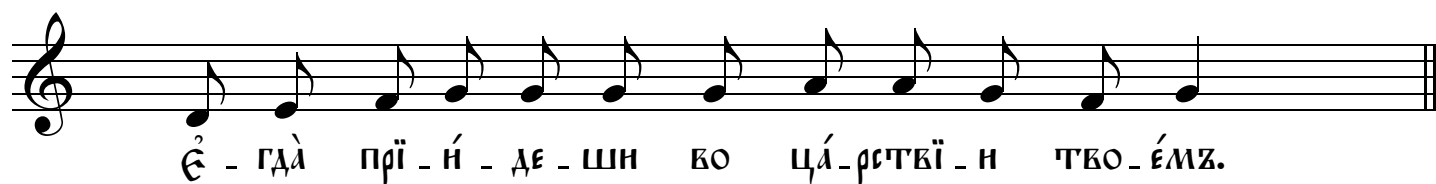


Начало и́зобразительных, во гласѣ ѧ

D



Во царствѣи твоѣмъ помани насъ, господи,



егда прїидеши во царствѣи твоѣмъ.

D



Блаженнииции дѣхомъ, ѧкоже тѣхъ есть царство небесное.



Помани насъ господи, егда прїидеши во царствѣи твоѣмъ.

D



Блаженни плачущи, ѧкоже ти и оутѣшаша.



Помани насъ господи, егда прїидеши во царствѣи твоѣмъ.

D



Блаженнии кротцыи, ѧкоже ти и на слѣдѣхъ земли.



Помани насъ господи, егда прїидеши во царствѣи твоѣмъ.

D



Бла - же - ни ѿ - лчѣ - щї - н ѿ жа - ждѣ - щї - н пра - вды,



ѿ - кѡ ті - н на - бы - тѡ - тѡ.



По - мѡ - нї на́сѣз го́ - спо - ди, ѿ - гдѡ прї - ѿ - де - ши во ца́ - рствї - н тво - ёмѣ.

D



Бла - же - ни ми́ - ло - сти - вї - н, ѿ - кѡ ті - н по - ми́ - ло - ва - ниѣ - ѡ - бѣ - щѣ - ны.



По - мѡ - нї на́сѣз го́ - спо - ди, ѿ - гдѡ прї - ѿ - де - ши во ца́ - рствї - н тво - ёмѣ.

D



Бла - же - ни чї - стї - н се́р - д - цемѣ, ѿ - кѡ ті - н бо́ - га ѡ́ - зра - щѣ - ны.

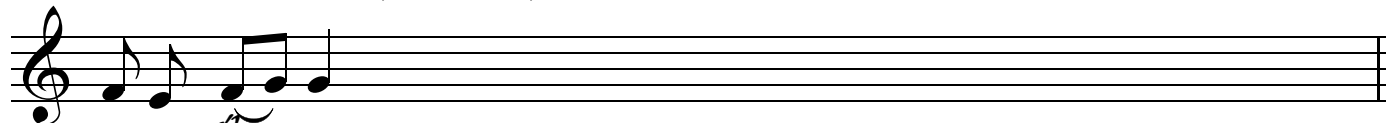


По - мѡ - нї на́сѣз го́ - спо - ди, ѿ - гдѡ прї - ѿ - де - ши во ца́ - рствї - н тво - ёмѣ.

D



Бла - же - ни ми - ро - тво́ - рцы, ѿ - кѡ ті - н сы́ - но - ве бо́ - жї - н



на - ре - кѣ - ны.

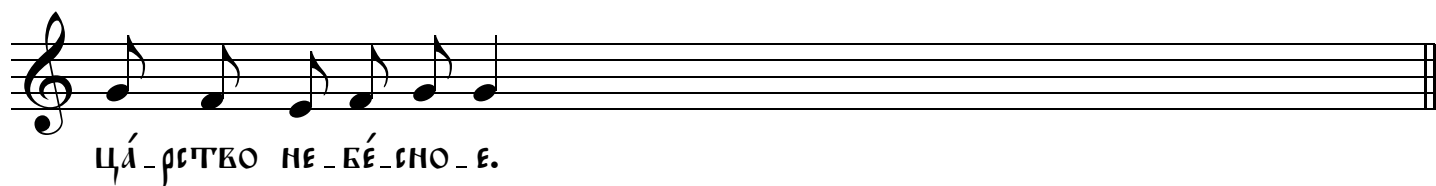


По - мѡ - нї на́сѣз го́ - спо - ди, ѿ - гдѡ прї - ѿ - де - ши во ца́ - рствї - н тво - ёмѣ.

D



Бла - же - ни и́з - гна́ - ни пра́ - вды ра́ - ди, ѿ - кв тѣхъ ѿсть



ца́ - рство не - бе́ - сно - е.



По - ма - ни́ насъ го́ - спо - ди, ѿ - гда́ прї - и́ - де - ши во ца́ - рствї - и тво - емъ.

D



Бла - же - ни ѿ - стѣ, ѿ - гда́ по - но́ - сатъ ва́ мъ, и́ и́з - же - нѣтъ, и́ ре - кътъ



вса́ къ со́ лъ гла - го́ лъ, на вы́ лжѣ - ще ме - не́ ра́ - ди.



По ма - ни́ насъ го́ - спо - ди, ѿ - гда́ прї - и́ - де - ши во ца́ - рствї - и тво - емъ.

D

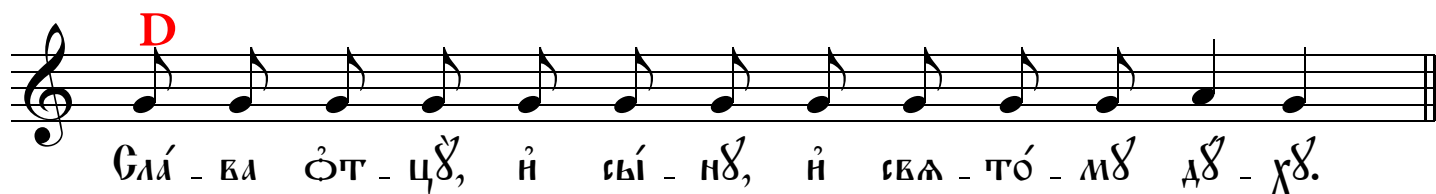


Ра́ дѣй - те - са́ и́ ве - се - ли - те - са́, ѿ - кв мзда́ ва́ - ша мно́ - га на не - бе - сѣхъ.



По - ма - ни́ насъ го́ - спо - ди, ѿ - гда́ прї - и́ - де - ши во ца́ - рствї - и тво - емъ.

D



Сла́ - ва ѿ - цѣ́, и́ сы́ - ну́, и́ сва - то́ - му́ дѣ́ - ху́.

По-ма-нѣ насъ гѡ-спо-ди, ѿ-гда прї-нѣ-де-ши во ца-рствї-и тво-ѣмъ.

D

И ны-нѣ, и прї-сно, и во вѣ-ки вѣ-кѡвъ. ѿ-мїнь.

По-ма-нѣ насъ гѡ-спо-ди, ѿ-гда прї-нѣ-де-ши во ца-рствї-и тво-ѣмъ.

Таже ѿба лїка поютъ со сладкопѣнїемъ:

D

По-ма-нѣ насъ гѡ-спо-ди, ѿ-гда прї-нѣ-де-ши

во ца-рствї-и тво-ѣмъ.

G **D**

По-ма-нѣ насъ вла-ды-ко, ѿ-гда прї-нѣ-де-ши

во ца-рствї-и тво-ѣмъ.

G **D**

По-ма-нѣ насъ сва-тѣй, ѿ-гда прї-нѣ-де-ши

C **D**

во ца-рствї-и тво-ѣмъ.