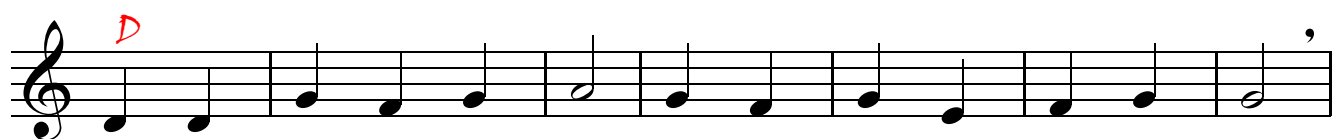


Καταβάσια



Во - скре - сѣ - нї - ѿ дѣнь, про - свѣ - тнѣ - мѣ ѿ лю - дї - е:



пá - сха, го - спó - днѣ пá - сха! ѿ смѣ - рти бо кз жнѣ -



зни, ѿ ѿ зе - млѣ кз не - бе - снѣ, хрї - стóсз бгѣз нáсз



пре - ве - дѣ, по - бѣ - днѣ - ю по - ю - цы - ѿ.