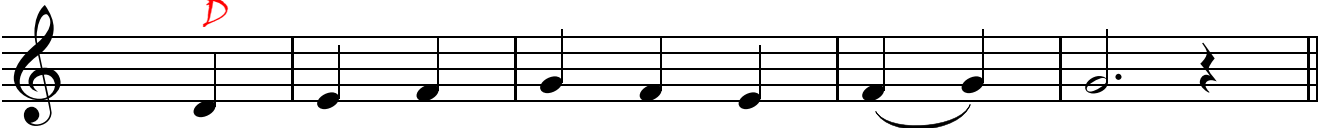


Пѣснь ѿ

Прї - и - дї - те пї - во пї - ємъ нѡ - во - е, не ѿ
ка - ме - не не - плѡ - дна чл - до - дѣ - е - мо - е, но не -
тлѣ - нї - ѡ н - стѡ - чникъ, нѣз - грѡ - ба ѡ - до - ждн - *inis.*
вша хрї - стѣ, въ не - мже оу - тве - рждѣ - е - мса.



Chri - sto - se vo - kre - se i - z - me - rtykhz.

Chord: D



Ni - n - ve vsa i - spo - lini - sha - sa sv - ta, ne bo - zhe i - ze -

Chords: D, D-G, D



mla i - pre - ni - sp - o - dna - a: da pra - zni - etz o - bo vsa tv - ar - bo -

Chords: C, #, D



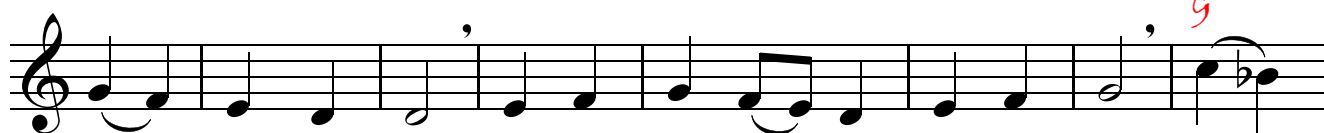
sta - ni - e xri - sto - vo, vz ne - m - zhe o - t - ve - r - z - da - e - ta.



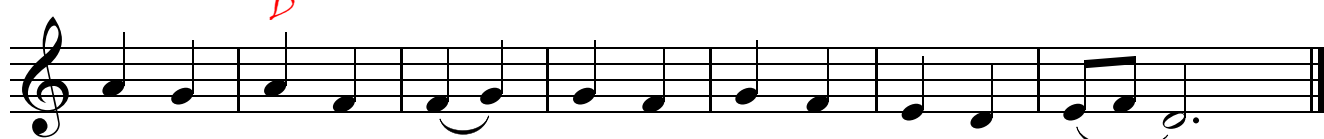
Хрї - сто́сѣ во - скрѣ - се ѿзъ мѣ - ртвыхъ.



Вче - рѣ спогрѣ - бо - хомъ те - бѣ хрї - стѣ, со во - ста - ю днѣсь во -



скрѣ - шшъ те - бѣ, сра - спн - нѣ - хомъ те - бѣ вче - рѣ, сѣмъ



мѣ спро - сла - ви спа - се во ца рствї - и тво - ѣмъ.