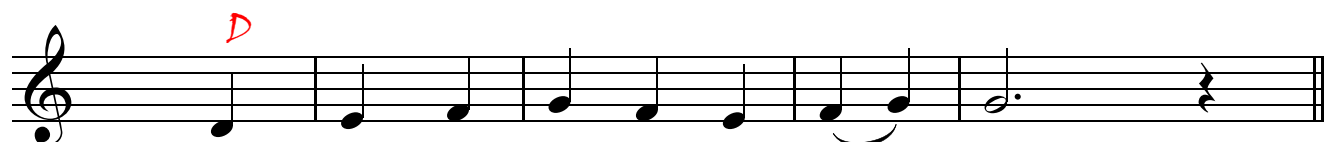
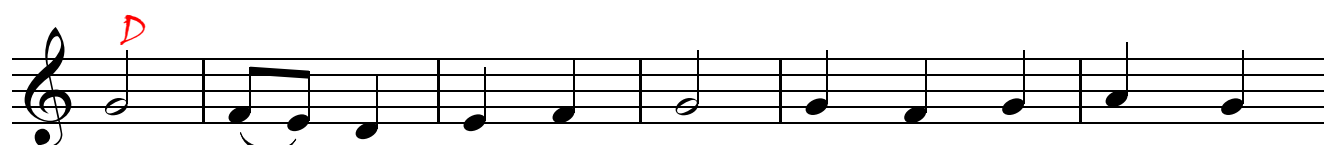


Пѣснь ѧ

На бо - же - стве - ннѣи стра - жи, бо - го - гла - го -
ли - выи ѧ - вва - кмъ да ста - нетъ съ на - ми, ѧ по -
ка - жетъ свѣ - то - но - сна ѧ - нге - ла, ѧ - снѡ гла -
го - лю - ца: днѣсь спа - се - нї - е мї - рѣ, ѧ - кѡ во -
оскрѣ - се хрї - стѡсъ, ѧ - кѡ все - сі - ленъ.



Хри - сто́сѣ во - скре́ - се ѿзъ ме́ - ртвыихъ.



мѣ - же - сѣи ѿ - бѣ по́лз, ѿ - кѣ ра - звѣ - рзыи



дѣ - вѣ - ннѣ - ю ѿ - тро - бѣ, ѿ - вѣ - сѣ хри - сто́сѣ: ѿ - кѣ



че - ло - вѣкѣ же, ѿ - гнецѣ на - ре - че́ - сѣ: не - по - ро́ - ченѣ же,



ѿ - кѣ не - вѣ - сѣнѣ сквѣ - рны, на́ - ша па́ - сѣ, ѿ - кѣ бѣ



ѿ - сти - ненѣ со - ве - ршенѣ ре - че́ - сѣ.

D

Хрї - стóсз во - скрѣ - се ѿз мѣ - ртвыхз.

D

ѿ - кѡ ѿ - дн - но - лѣ - тный ѿ - гнецз, бла - го - сло - вѣ - нный

нѧмз вѣ - нѣцз хрї - стóсз, вó - ле - ю за всѣхз за - клѧнз бѣсѣть,

e *D*

пѧ - сха чн - стѣ - тельна - ѡ, ѿ пѧ - ки ѿз грó - ба кра - сно -

ѣ прѧ - вды нѧмз во - зѣ - ѧ со - лице.



Χρῖ - στούς βο - σκρέ - σε ἡζ' μέ - ρτβυχз.



Πο-γο-ο-πέτς ου΄-βω да - βήдз пред' ст'ннѣмз ко - вчѣ - гомз ска-



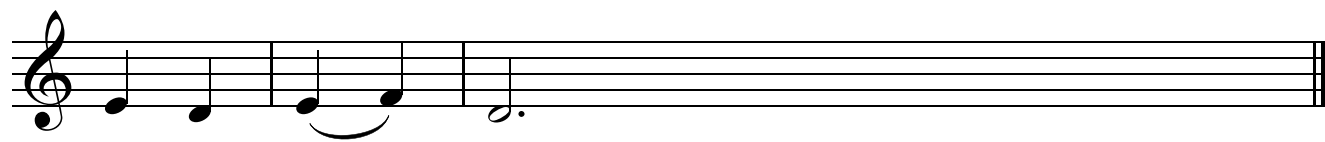
κά ше ἡ - γρά - α, λύ-δι - ε же бó-жї - н स्वा - ті - н,



ὦ - бра - зώβз сѣы - ті - є зρά-це, ве - се - λί-μσα βο -



жѣ - стѣ - ннѣ, ѡ - κω βο - σκρέ - σε χρῖ - στούς, ѡ -



κω σε - ρή - ληνз.