


ПѢСНЬ ѿ



СѢИ на - ре - чѣ - нный ѿ свѣ - тый дѣнь, ѿ - дѣнь ѿ - бѣ - ѡтъ царь ѿ го - сподь прѣ - здни - ковъ прѣ - здникъ, ѿ то - рже - ствѣ ѿ - сть то - ржѣствъ: вѣ - ньже бла - го - сло - вѣ - нъ хрї - стѣ во вѣ - ки.



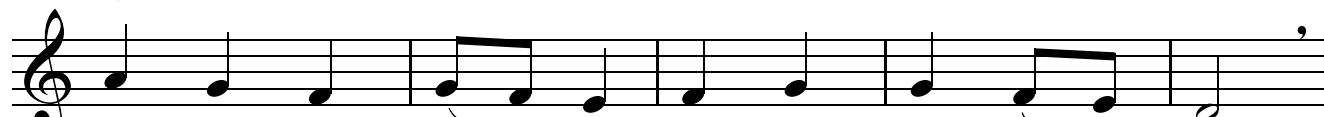
Χρῖ - στόςъ во - κρέ - σε ἡ̅ζ̅ μέ - ρτвыχъ.



Πρῖ - η - δή - τε νό - βα - γω βῖ - νο - γρά - दा ро -




ждé - нї - ѿ, во жé - стве-нна - гω ве - сé - лї - ѿ, вѣ на



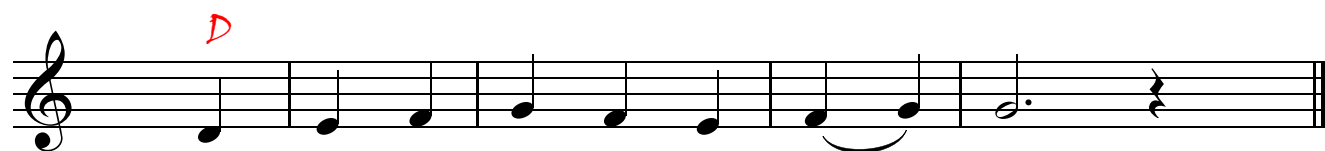
ρό - чн - томъ днѣ во - κρε - се - нї - ѿ,



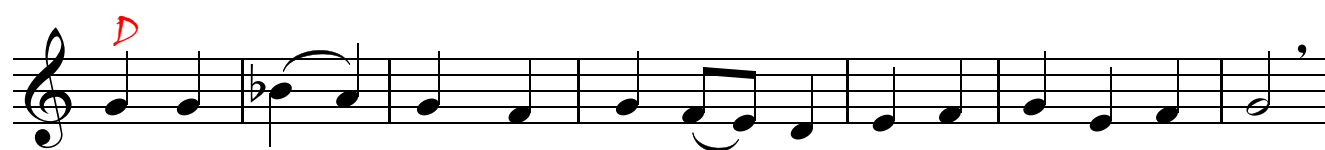
ца-рствї - ѿ χρῖ - στό - ва прῖ - ω - βцн̅ - мѿ, по ю -



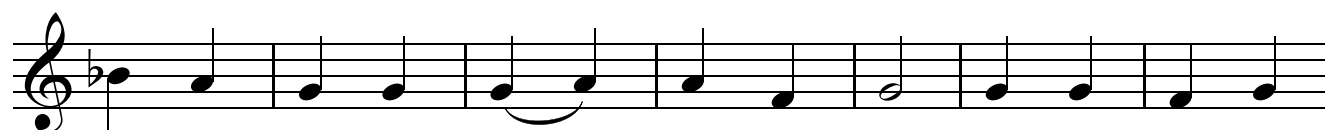
ще ε̅ - го̅ ῖ̅ - κω̅ во - га̅ во̅ вѣ̅ - κн̅.



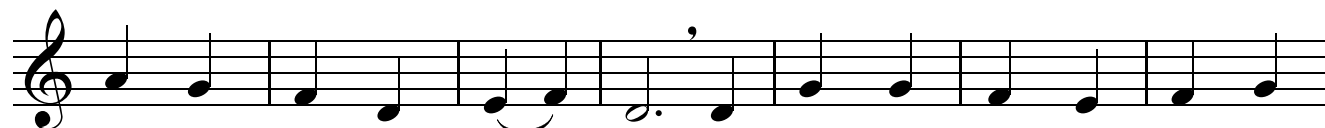
Хрї - стѡсѣ во - скрѣ - се ѡзъ мѣ - ртвыхъ.



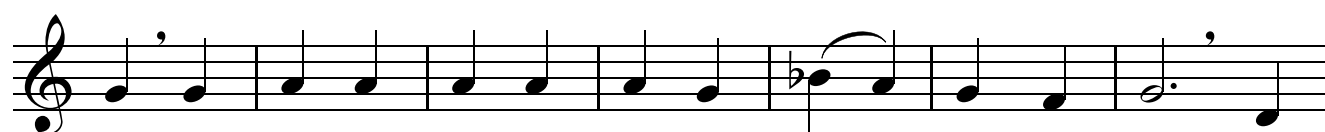
во-звѣ - дѣ ѡ - крестѣ ѡ - чн тво - ѣ сї - ѡ - не ѡ вѣждь:



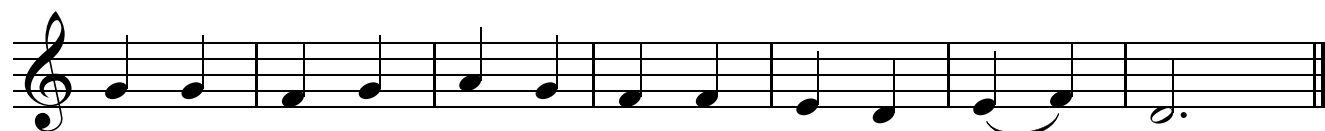
сѣ во прї - н - дѡ - ша къ те - бѣ ѡ - ко во - го -



свѣ - тла - ѡ свѣ - тѣ - ла, ѡ за - па - да, ѡ сѣ - ве -



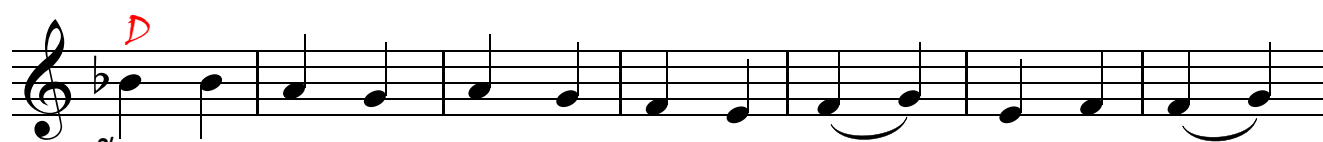
ра, ѡ мѡ - ра, ѡ во - стѡка чѡ - да тво - ѡ, въ те



бѣ бла - го - ло - вѣ - ца - ѡ хрї - стѣ во бѣ - ки.



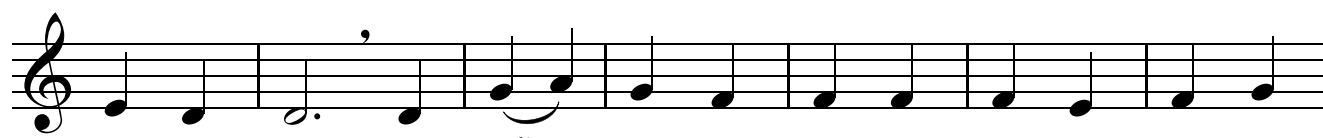
Пре-сва-та-а трó-и-це, бó-же нáшз, сла́ - ва те - бѣ.



От - че все - де - ржн́ - те - лю, ѿ сло́ - ве, ѿ дѣ -



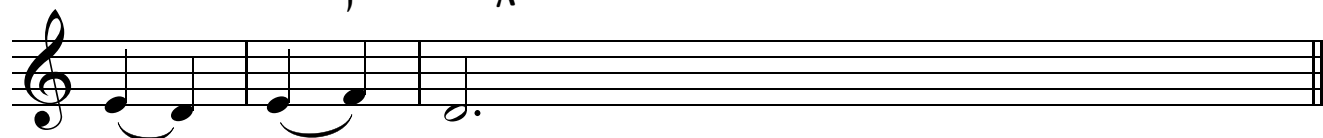
ше, тре - мѣ со - е - ди - нá - е - мо - е во ѵ́ - по - ста́ - стѣхз



ѣ - сте - ствò, пре - сѣ - ще - стве - нне ѿ пре - бо - же - стве -



нне, въ тá кре - стн́ - хо - мсá, ѿ тá бла - го - сло - вн́мз во



всá вѣ́ - ки.