

Часы свѣтъѣ Пасхи



Музыкальный фрагмент в нотной записи. Первая строка — нотный стан с ключом соль и ритмом 4/4. Вторая строка — нотный стан с продолжением мелодии. Красная буква 'D' расположена над первой нотой первой строки. Под нотами даны русские и греческие тексты.

Χρ̂ - τόςζ βο - κρέ - σε ηζ̂ μέ - ρτβγχζ, σμέ - ρτῖ - ю σμέρτѣ по -
πράβζ, η̂ εδ - цымз βο ρο - β'εχζ жн - в'отѣ да - ро - в'άβζ.



Музыкальный фрагмент в нотной записи, идентичный первому. Красная буква 'D' расположена над первой нотой первой строки. Под нотами даны русские и греческие тексты.

Χρ̂ - τόςζ βο - κρέ - σε ηζ̂ μέ - ρτβγχζ, σμέ - ρτῖ - ю σμέρτѣ по -
πράβζ, η̂ εδ - цымз βο ρο - β'εχζ жн - в'отѣ да - ро - в'άβζ.

Воскресѣніе хрѣтово видѣвше, гласъ ѧ

D

Во-скре-сѣ-ні-е хрѣ-сто-во вѣ-дѣ-вше, по-кло-ні-ма свѣ-то-мѣ

го-спо-дѣ і-н-сѣ-сѣ, ѿ-дѣ-но-мѣ бе-згрѣ-шно-мѣ.

Кре-стѣ тво-е-мѣ по-кла-нѣ-е-ма хрѣ-стѣ, ѧ свѣ-то-е во-

скре-сѣ-ні-е тво-ѣ по-ѣмъ ѧ сла-внмъ: ты бо ѿ-сѣ-

богъ нашъ, ра-звѣ-те-бѣ ѧ-но-гв не зна-емъ, ѧ-ма тво-ѣ

ѧ-ме-нѣ-емъ. Прѣ-и-дѣ-те всѣ вѣ-рні-и, по-кло-ні-ма

свѣ-то-мѣ хрѣ-сто-вѣ во-скре-сѣ-ні-ю: сѣ бо прѣ-и-де кре-стѣмъ

ра-дѣсть все-мѣ мѣ-рѣ. Все-гда бла-го-сло-ва-ще го-спо-да,

по-ѣмъ во-скре-сѣ-ні-е ѿ-гв: ра-спѣ-тѣ-е во пре-те-рпѣвѣ,

смер-тѣ-ю смер-ть ра-зрѣ-шѣ.

Трѣжды:

Ѹ паконѣ, гла́сз Ѧ

ин. *g*

Пре-два - рѣ - вшы - ѿ оѹ - тро ѡ - же ѡ ма - рѣ - н, ѣ ѡ - вѣ - тшы - ѿ

Е

ка - мѣнь ѡ - тва - лѣнз ѡ грѡ - ба, слы - ша - хѡ ѡ ѡ - нге - ла: во

g

свѣ - тѣ при - сно - сѣ - щнѣмз сѣ - ца - го, сз мѣ - ртвы - ми что ѣ - ще - те

Е *ин.* *g*

ѡ - кв че - ло - вѣ - ка; вѣ - дѣ - те грѡ - бны - ѿ пе - лѣ - ны, те -

Е

цы - те, ѣ мѣ - рѣ про - по - вѣ - дѣ - те, ѡ - кв во - стѡ го - спѡдь,

ин. *g*

оѹ - ме - ртвѣ - выѣ смѣртѣ, ѡ - кв сѣсть сѣнз бѡ - га, спа - сѣ - ю -

Е

ца - гѡ рѡдз че - ло - вѣ - че - скѣѣ.

Конда́къ, гла́сѣ ѿ

F *Ип.* *F*

ѿ - ще ѿ во гробѣ снн-зшѣлѣ ѿ - снѣ, бе - зсмертне, но ѿ - до - вѣ

C *Ип.* *F*

ра - зрѣ - шнѣлѣ ѿ - снѣ снѣ - лѣ, ѿ во - скрѣлѣ ѿ - снѣ ѿ - кв

C *F*

по - вѣ - дѣ - тель, хрї - стѣ бо - же, же - нѣмѣ мѣ - ро - но - сн -

C *Ип.* *F*

цамѣ вѣ - ца - вынѣ, ра - дѣ - нѣте - сѣ, ѿ тво - ѿмѣ ѿ - по - сто -

C

лѣмѣ мѣрѣ да - рѣ - лѣнѣ, па дшымѣ по - да - ѿнѣ во

Ип. *F*

скре - сѣ - нѣ - е.

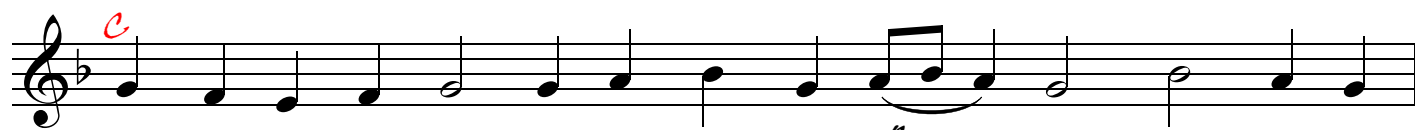
Та́же ѿ се́й тропа́рь, ѿдино́щн:



Во грó - бѣ плó - тикн, во ѡ - дѣ же сз дѡ - шé - ю ѡ - кн бѣзъ,



вѣ ра - нѣ же сз ра - збó - ѣни - комъ ѿ на пре - стó - лѣ



вѣлѣзъ ѡ - сн, хрї - стѣ, со о - тцѣмъ ѿ дѡ - хомъ, всѡ ѿ - спó -



лѣнѣ - ѡнъ не - ѡ - пнѣ - ѣннѣ.



сла - ва ѡ - цѣ, ѿ сы - нѣ, ѿ свѣ - то - мѡ дѡ - хѡ.



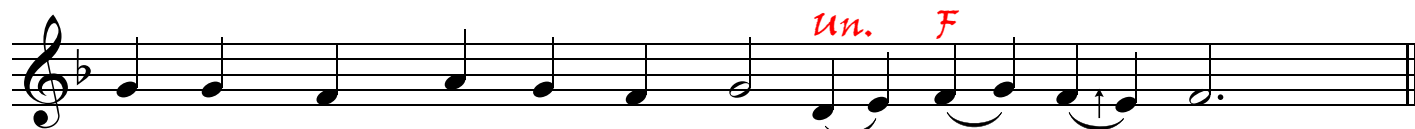
ѡ - кн жн - во - нѡ - сецъ, ѡ - кн ра - ѡ кра - снѣ - ѣннѣ,



во - ѣ - стн - ннѣ ѿ че - рто - га всѡ - ка - гѡ ца - река - гѡ



по - ка - за - ѡ свѣ - тлѣ - ѣннѣ, хрї - стѣ, грóбъ твоѡ,



ѿ - стó - чникъ ѡ - ше - гѡ во - скре - сѣ - ннѣ - ѡ.

И ны - нѣ, ѿ прѣ - снѡ, ѿ во вѣ - кн вѣ - кѡвѣ. ѿ - мѣ - ны.

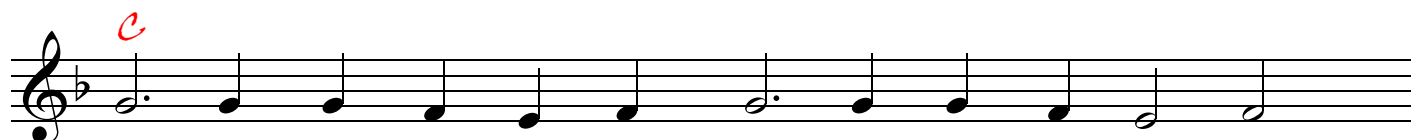
Вы - шна - га ѡ - сва - щѣ - нно - е бо - жѣ - стве - нно - е се - лѣ - нї - е,

ра - дя - ѿ - ѿ. что - бо - ю бо да - де - ла ра - дость, бо - го - ро -

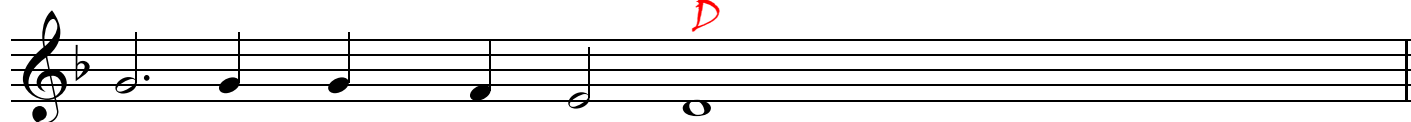
ди - це, зо - вѣ - щымъ: бла - го - сло - ве - на ты въ же - нахъ ѿ - сѣ,

все - не - по - ро - чна - ѡ бла - ды - чн - це.

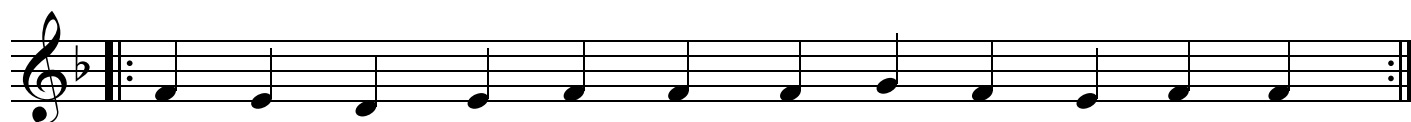
Гѣже, Гдѣ помнѣи, мѣ.



Гó - спо - ди по - мнѣ - лѣи, гó - спо - ди по - мнѣ - лѣи,



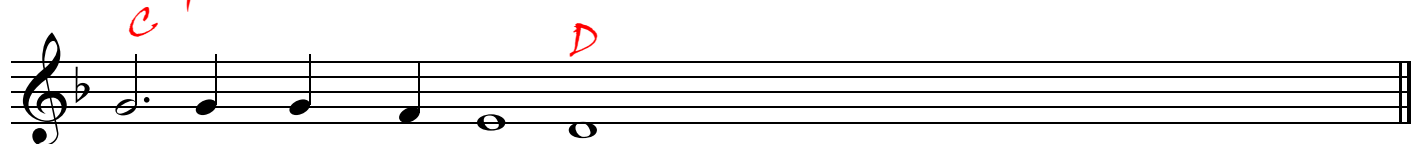
гó - спо - ди по - мнѣ - лѣи.



Гó - спо - ди по - мнѣ - лѣи, гó - спо - ди по - мнѣ - лѣи:

В конце:

18 раз



Гó - спо - ди по - мнѣ - лѣи.

Ѧпѣстѣ часóвѣ:



Глѣ - ва о - цѣ и сы - нѣ, и свѣ - то - мѣ а - хѣ,



и ны - нѣ, и прѣ - снѣ, и во вѣ - ки вѣ - кѣвѣ, а - мѣнѣ:



Че - стнѣ - ншѣ - ю хѣ - рѣ - вѣмѣ и сла - венѣ - ншѣ - ю безъ сра - венѣ - нѣ - ѡ



сѣ - ра - фѣмѣ, безъ и - стѣ - нѣ - ѡ бо - га сло - ва ро - ждшѣ - ю,



сѣ - цѣ - ю бо - го - ро - ди - цѣ тѣ - ве - ли - чѣ - емѣ.



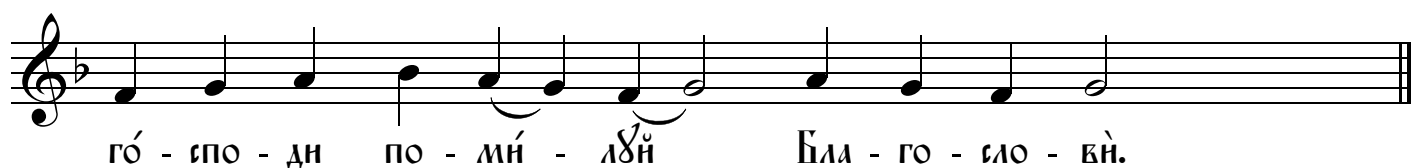
Іерей: Мѣтвами сѣбѣхъ ѿцѣ нашихъ:

Мы же речемъ:



Трижды.

И пакн глаголемъ:



И ѡпѣетъ перваго часа.