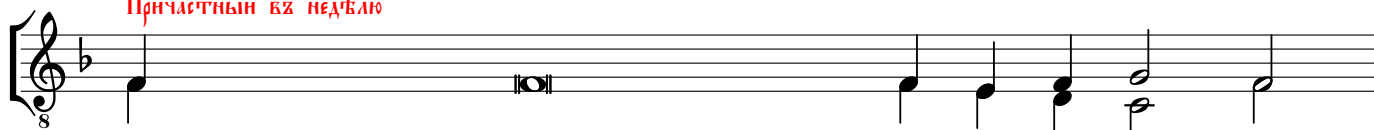


## Причастны седмицы

Соловецкагѡ повседнѣнагѡ распѣва

Мелодия в верхнем голосе  
Соловецкий обиход 1912 года, с. 105 - 106  
Гармонизация иеродиакона Афанасия (Савельева)

Причастный въ недѣлю

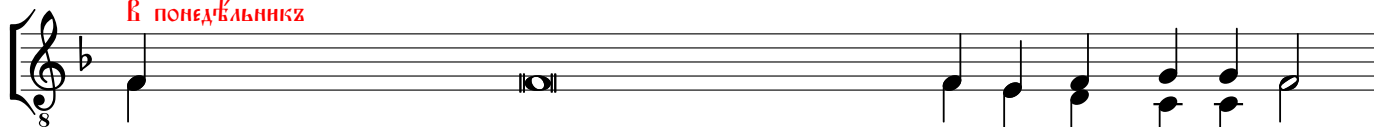


Хвалите Господа ѿ небесъ, хвалите ѿ - го выш - нихъ.



Аллилуѳа, аллилуѳа, ал - ли - лу - ѳа - ѳа.

Въ понедѣльникъ

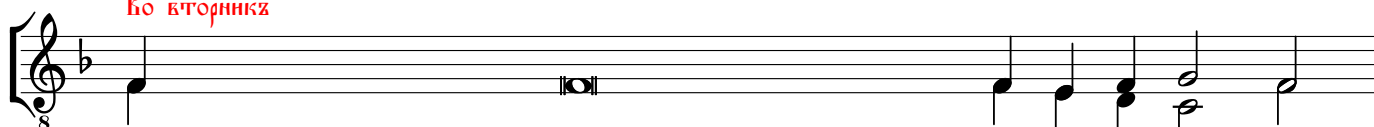


Твориши ангелы свои дщи, и слзиши свои пламень огненный.



Аллилуѳа, аллилуѳа, ал - ли - лу - ѳа - ѳа.

Во вторникъ

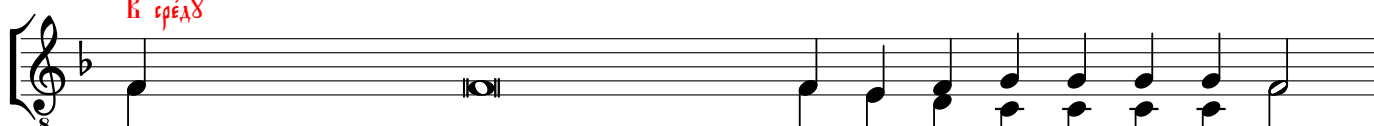


Въ память вѣчно вдетъ праведникъ, ѿ слзиши сла не оубоит - ся.



Аллилуѳа, аллилуѳа, ал - ли - лу - ѳа - ѳа.

Въ среду

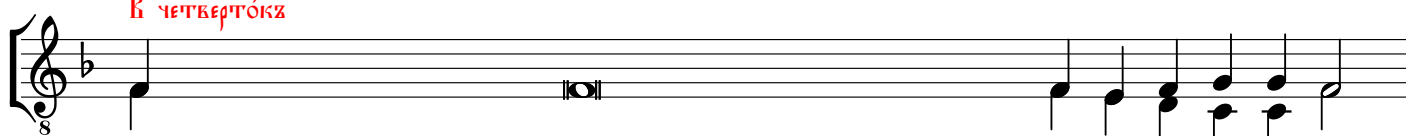


Чашу спасенія приими, и имя Господне призови.



Аллилуѳа, аллилуѳа, ал - ли - лу - ѳа - ѳа.

**Въ четвѣртѣокъ**

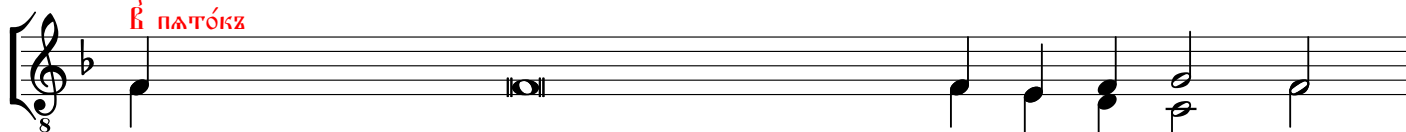


**Во** всю зѣмлю и зыде въщаніе ихъ и въ концы вселѣнны - ѿ гла - го - лы ихъ.



Ѳллилѣѡіа, Ѳллилѣѡіа, Ѳл - ли - лѣ - ѡ - ѡ - ѡ.

**Въ пѣтѣокъ**

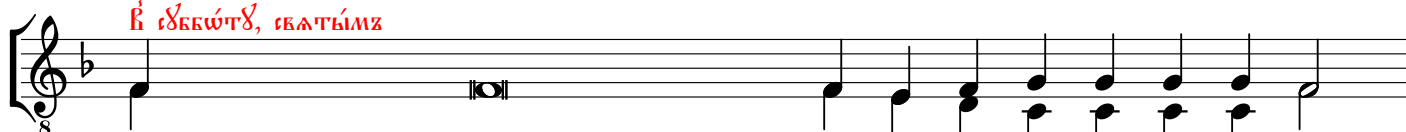


**С**пасеніе содѣлаахъ єси посреде зем - ли, **Бо - же.**



Ѳллилѣѡіа, Ѳллилѣѡіа, Ѳл - ли - лѣ - ѡ - ѡ - ѡ.

**Въ сѣбѣѡтѣ, свѣтѣмъ**

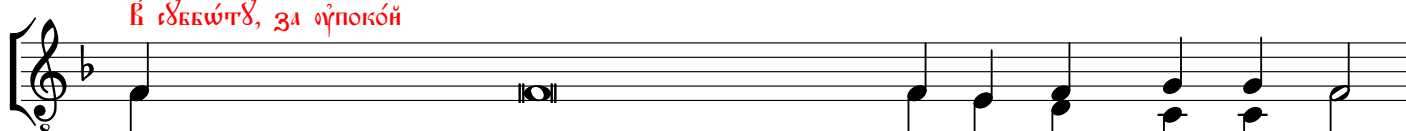


**Р**адѡйтесь, праведни ѡ **Г**осподѣ: правымъ по - до - ба - етъ по - хва - ла.



Ѳллилѣѡіа, Ѳллилѣѡіа, Ѳл - ли - лѣ - ѡ - ѡ - ѡ.

**Въ сѣбѣѡтѣ, за оупокѡй**



**Б**лаженни ѡже и звалъ и пріаахъ єси **Г**осподи, и пѡматъ ихъ въ родѣ и родѣ.



Ѳллилѣѡіа, Ѳллилѣѡіа, Ѳл - ли - лѣ - ѡ - ѡ - ѡ.