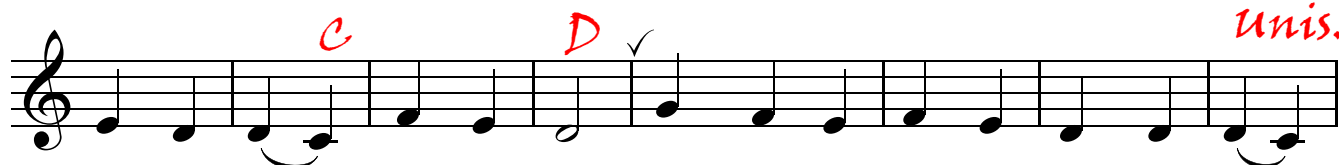


ПѢСНЬ ѿ.

Ἰρμός:



ГОГЪ СЫИ МІ - РА, Ѡ - ТѢЦЪ ЦЕ - ДРОТЪ, ВЕ - ЛІ - КА - ГΩ ІО - ВѢ - ТА



ТВО - Е - ГΩ ἄ - НГЕ - ЛА, МНРЪ ПО - ДА - ВА - Ю - ЦА, ПО - СЛАВЪ

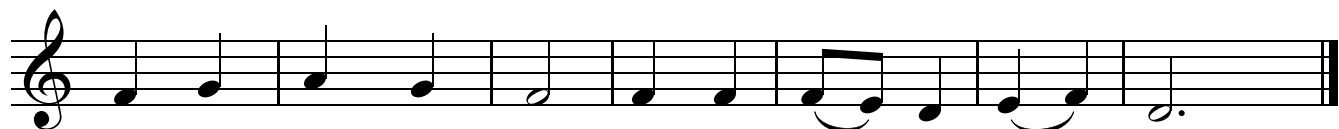
unis.



ѿ - СІ НАМЪ. ТѢМЪ БО - ГО - РА - ЗЪ - МІ - Ѧ КЪ СВѢ - ТЪ НА -



СТА - ВЛШЕ - СА, Ѡ НО - ЦИ ОΥ - ТРЕ - НИО - Ю - ЦЕ,



СА - БО - СЛО - ВНМЪ ТἈ, ЧЕ - ЛО - ВѢ - КО - ЛІО - БЧЕ.