

# Первая общегородская знаменная спевка

## ВСО́БНОЩНОЕ ВДѢННІЕ ЗНА́МЕННОГО РОСПѢ́ВКА

Санкт-Петербург

2017

ГОД



**Дорогие участники Первой общегородской знаменной спевки!**

**Перед вами дополнительное пособие для изучения предложенного для спевки репертуара знаменного обихода. В сборнике представлены двоезнаменники – параллельная запись песнопений крюковой и круглой нотацией.**

**Обращаем ваше пристальное внимание, что основным способом изучения знаменного распева является разучивание песнопений со слуха. Специально для участников спевки мы выкладываем в открытом доступе в группе [https://vk.com/znamennaya\\_spevka](https://vk.com/znamennaya_spevka) учебные аудиозаписи Божественной Литургии и Всенощного бдения.**

**Манера исполнения, акценты, ритмическая и мелодическая вариативность исполнения знамен не могут быть вполне точно переданы круглой нотацией. Поэтому призываем вас пользоваться нотами только в качестве памятки для исполнения уже заученных наизусть по аудиозаписям песнопений.**

**Послѣдованіе всенощнаго бдѣніа сирѣчь великіа вечерни., Наченцѣ іереею.  
Доместикѣ ѡмнѣ.**

Прї и дн те по кло ни мѣл ца ре ви на ше мѣ бо гѣ.

прї и дн те по кло ни мѣл и при па демъ хри стѣ ца ре ви

на ше мѣ бо гѣ

прї и дн те по кло ни мѣл и при па демъ са мо мѣ хри стѣ

ца ре ви и бо гѣ на ше мѣ.

Прї и дн те по кло ни мѣл и при па демъ е мѣ.

## Уалом рѣ

Сол. 277/286 л. 333 об.-334 об.

### І ѿвѣе начиннаѣтъ на гла, ѿ.



Бла го сло ви дѣ ше мо ѿ го спо да - - . Бла -



- го сло - венъ е си - го спо ди - - - .

### Вторый головщикъ начиннаѣтъ.



Го спо ди во же мой во зве ли чи лѣ - е си - - -



зѣ ло - - - - Бла - - - - го - сло -





# припевъ.



Гла - - - - - Ва - - - - - ти - - - - -



- - - - - го - - - - - спо - - - - -



ди - - - - - со тво



ри - - - - - вше - - - - -



- - - - - мѣ - - - - - вѣ

ЖИВОТНА МАЛА СЪВЕЛИ - - КИ МИ - - -

- -

**Припѣ той.**

ѠВЕ РЪШТЕ БЪРЪ КЪ ВЕЛ ЧЕ СКА Л И СПО ЛНА ТЕМ БЛА -

- - ГО СТИ - - - - -

ГЛА - - - ВА - ТИ - - - - -

- - - - - ГО - - - СПО - - - - -

ДН - - - - - А - - - - -

- - - - - И НЕ - - - НЕ НЕ НА - - - И НЕ НЕ НЕ НЕ НА - - -

И НИ - - - ДИ - - - НЕ НЕ НЕ НА - - - - - И НА - - -

И НА НИ СО ТВО РИ - - - ВШЕ - - - - -

<sup>п</sup> <sup>м</sup> <sup>п</sup> <sup>м</sup> <sup>п</sup> <sup>п</sup> <sup>п</sup> <sup>р</sup> <sup>м</sup> <sup>н</sup> <sup>п</sup> <sup>р</sup>

- - - - - мѢ - - - - -

<sup>н</sup> <sup>р</sup>

- всѧ.

<sup>н</sup> <sup>р</sup> <sup>р</sup> <sup>м</sup> <sup>р</sup> <sup>р</sup> <sup>н</sup> <sup>п</sup> <sup>р</sup> <sup>п</sup> <sup>м</sup> <sup>р</sup>

Бла го сло ви дѡ ше мо ѡ го - - - спо да - -

<sup>п</sup> <sup>р</sup>

- - -

<sup>н</sup> <sup>р</sup> <sup>р</sup> <sup>м</sup> <sup>р</sup> <sup>р</sup> <sup>р</sup> <sup>р</sup> <sup>н</sup> <sup>п</sup> <sup>р</sup> <sup>п</sup> <sup>м</sup> <sup>р</sup>

Ом ва от ца и сы на и сва то мѡ дѡ - - - хѡ

<sup>н</sup> <sup>п</sup> <sup>р</sup>

- - - - -

И ны нѣ и при сиѡ и во вѣ ки вѣ ко - - вѣ а ми

- - - нь.

ѿ ли лѡ ѿ а ли лѡ ѿ а ли лѡ ѿ а сла ва те бѣ бо

же. ѿ.

ѿ ли лѡ ѿ а а ли лѡ ѿ а а ли лѡ ѿ а - сла - ва

те бѣ - - - - - бо - - - - -

- - - - - же - - - - -



Тебѣ го сподни

и ми нь.

л. 348 об.

**И ѲКТИНІА ВЕЛИКАА.**

Го сподни по ми лѣи. Ѳ Го сподни по ми лѣи, го сподни

по ми лѣи, го сподни по ми лѣи.

**ТАЖЕ ЛѢВОЙ ЛІКЪ, ПОУТЪ.**

Го сподни по ми лѣи, Ѳ

По дай го сподни, по дай го сподни.





11. КѢ ВЪСѢТЪ ГОСПОДЬ ПѢТЬ ПРАВЕДНЫХЪ И ПѢТЬ НЕЧЕСТИ

ВЫ ХЪ ПО ГИ БНЕ

ТЪ. **АЛЛАДІА.**

РА БО ТАЙ ТЕ ГО СПО ДЕ ВИ СО СТРА ХОМЪ И РА ДЪ ИТЕ СЛ Е

МЪ С ТРЕ ПЕ

ТО МЪ. **АЛЛАДІА.**



Сла ва от ца и сы нъ и свѣ то - - -

- - - мъ - ахъ - - - хъ - - -

**Аллилуѳа.**

И ны нѣ и при сно и во вѣ - ки вѣ ко - -

- - - вѣ а - ми - - - нь. Алли.

ГДН ВОЗВѢ. ГЛА, А

РНБ, Сол. 277/286, л. 338

Г о спо ди во зва хъ к те бѣ оу слы ши ма, оу слы ши ма

го - спо ди. Го спо ди во зва хъ к те бе оу слы ши ма, во нми

гла сѣ мо ле ни ѿ мо е гѡ, вне гда во зва ти ми к те бѣ. оу слы

ши ма го - спо ди.

## ВѢЛІКЪ.

ДА И СПРАВНІТЄЛ МОЛИТВА МОЯ ГЛА КЪ КА ДН ЛО ПРЄД ТО БО Ю БО

ЗДѢЛАНІЕ РЪКЪ МОЕ Ю ЖЕ РТВА ВЕЧЕ РНА Л. ОУ СЛЫШН МЛ

ГО - СПО ДН.

## ИЗВЕДИ ИЗ ТЕМНИЦЫ ДУШУ МОЮ

И СПОВѢДАТИ СЯ И МЕНИ ТВОЕ МЪ.

БЕ ЧЕ РНІА НАША МОЛИ - ТВЫ -

ПРІИ МИ СВЯТЫЙ ГО СПОДИ,

И ПОДАЖДЪ НАМЪ ѠСТАВЛЕНІЕ ГРѢХОВЪ.

ІА КѠЄ ДИИЪ Е СИ

ІА ВЛЕ - Й В МИ РѢ ВОСКРЕСЕ НІЕ.

## Гласъ,Ѣ

ГО СПО ДИ ВО ЗВАХЪ К ТЕ БѢ ОУ СЛЫ - ШИ МА, ОУ СЛЫ ШИ

МА ГО - СПО ДИ.

ГО СПО ДИ ВО ЗВАХЪ К ТЕ БѢ ОУ СЛЫ ШИ МА ВО НМИ ГЛА СЪ МО ЛЕ

НІ А МО Е ГΩ, ВНЕ ГДА ВО ЗВА ТИ МИ К ТЕ БѢ. ОУ СЛЫ ШИ МА

ГО - СПО ДИ.

## Ъ ЛІКЪ.



Ѧ не пра вн тса мо ли тва мо ѡ га кѡ ка ди ло пред то бо ю,



во здѣ ѡ нї е рѡ кѡ мо е ю же ртва ве че - рнѡ ѡ. оу слы

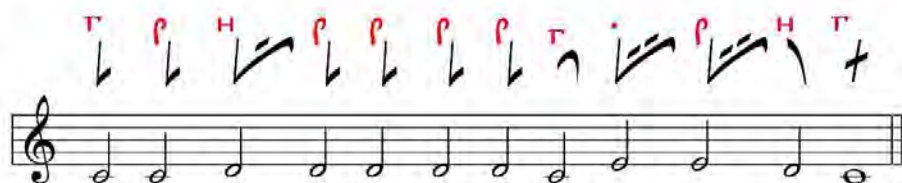


ши ѡ ѡ го - спо ди.

л. 340 об.

## Самогласѣнъ, гласъ, Ѫ.

Изведї из темницы дѡшѡ мою



и спо вѣ да ти сѡ и ме ни тво е ѡѡ.

Пре - жде векъ ѿ отца ро ждыше мѡ сл бо жї ю сло вѡ.

во пло щше мѡ сл, ѿ дѣ вы ма рї - - н.

прї и дн чѣ по кло ни мѡ сл.

по гре ке нї ю пре да де - - сл.

на ко самъ во схо тѣ.

и во скресъ мз ме ртвыхъ.

спа се мѡ за блѡ жда ю ца го че ло вѣ - ка.

## Гласъ Ѳ.



Го спо ди воз вахъ к те бѣ оу слы ши ма. оу слы - ши



ма го - - спо - - ди.



Го спо ди во звахъ к те бѣ оу слы ши ма во нми гла сѣ мо ле



нї а мо е гѡ вне гда во зва ти ми к те бѣ: оу слы - ши



ма го - - спо - - ди.

## Ъ ЛІКЪ.

Музыкальная партитура для голоса, состоящая из трех систем. Каждая система включает нотный стан с нотами, буквенные дирижёрские знаки (включая ударные, смычные и шепотные) и текст на церковнославянском языке. Первая система: да и спра ви тса мо ли тва моа га кв ка ди ло пред то бо ю во. Вторая система: здѣ л нї е рѣ кѣ мо е ю же ртва ве че рна л. оу слы - ши. Третья система: ма го - - спо - - ди.

да и спра ви тса мо ли тва моа га кв ка ди ло пред то бо ю во

здѣ л нї е рѣ кѣ мо е ю же ртва ве че рна л. оу слы - ши

ма го - - спо - - ди.

## Самогласѣнъ, гласъ, ї.

Изведи из темницы души мою

Музыкальная партитура для голоса, состоящая из одной системы. Включает нотный стан с нотами, буквенные дирижёрские знаки и текст на церковнославянском языке.

И спобѣ да ти еа и ме ни тво е ма.



Тво имъ кре стомъ хї сте спа - се.



сме рти де ржа ва ра зрѣ ши - са,



и ді а во ла пре лестъ оу пра здни - са:



родъ же че ло вѣ че скій вѣ ро ю спа са е мый,



пѣснь те бѣ все гда при но - - ситъ.

## Гласъ, д̣.



ГО СПО ДИ ВО ЗВАХЪ К ТЕ БѢ ОУ СЛЫ - ШИ МА, ОУ СЛЫ ШИ



МА ГО - СПО - ДИ.



ГО СПО ДИ ВО ЗВАХЪ К ТЕ БѢ ОУ СЛЫ ШИ МА ВО НИИ ГЛА СЪ МО ЛЕ



НІ Д МО Е ГΩ, ВНЕ ГДА ВО ЗВА ТИ МИ К ТЕ БѢ. ОУ СЛЫ ШИ МА



ГО - СПО - ДИ.

## ВѢ ЛІКЪ.



ДА НЕ ПРАВИ ТСА МО ЛН ТВА МО Л ІА КѠ КА ДН ЛО ПРЕД ТО БО Ю,



ВО ЗДѢ Л НІ Е РЪ КЪ МО Е Ю ЖЕ РТВА БЕ ЧЕ - РНА Л. ОУ СЛЫ



ШИ МА ГО - СПО - ДН.

## ИЗВЕДИ ИЗ ТЕМНИЦЫ ДУШУ МОЮ



И СПО ВѢ ДА ТИ СЛ Н МЕ НИ ТВО Е МЪ ..



ЖИВОТВОРАЩЕ МЯ ТВОЕ МЯ КРЕСТЬ,



НЕ ПРЕСТАНИШО КЛАНАЮЩЕ СЯ ХРИСТЕ БОЖЕ.



ТРИ ДНЕ ВНОЕ ВОСКРЕСЕ НИЕ ТВОЕ СЛАВНЫ:



ТѢМЪ КОШКО ВНАЪ Е СЯ



НЕ СТАТЬ ВШЕ Е ЧЕЛОВѢЧЕСКОЕ ЕСТЬ СТВОРЕ СЯ ЛНЕ



И ИЖЕ НА НЕБЕСА ВОСХОДЪ ОБНОВА Е СЯ НАМЪ



ІАКО ЕДИНЪ БЛАГЪ И ЧЕЛОВѢКОЛЮБЕЦЪ.

## Гласъ, ѿ.



Го спо ди во звахъ к те бѣ оу слы - ши ма, оу слы -



ши ма го - спо - ди.



Го спо ди во звахъ к те бѣ оу слы ши ма во нми гла еѡ мо ле



нї ѡ мо е гѡ, вне гда во зва ти ми к те бѣ. оу слы - ши



ма го - спо - ди.

## Ъ ЛІКЪ.



Да не прѣвѣтъ слава твоя слава кадило предъ тобою,



во зѣла нїе рѣкъ мое юже рѣтва вѣче - рна м. оу слы



- ши маго - спо - ди.

## Самогласѣнь, гласъ, Ѣ.

Изведи изъ темницы души мою



И сповѣда ти слава и мѣни твое ма.



ЧЕ СТЫМЪ ТВО ИМЪ КРЕ СТОМЪ ХРИ СТЕ,



ДІ А ВО ЛА ПО СРА МИЛЪ Е СИ,



И ВО СКРЕ СЕ НІ ЕМЪ ТВО ИМЪ,



ЖА ЛО ГРѢ ХО ВНО Е ПРИ ТЪ ПИЛЪ Е СИ,



И СПАСЛЪ Е СИ НЫ ѿ ВРАТЪ СМЕ РТНЫХЪ



СЛА ВИМЪ ТЪ Е ДИ НО РО - ДНЕ.

**Гласъ, ѿ.**

ГО СПО ДИ ВО ЗВАХЪ К ТЕ БѢ ОУ СЛЫ - ШИ МА, ОУ СЛЫ ШИ

МА ГО - СПО ДИ.

ГО СПО ДИ ВО ЗВАХЪ К ТЕ БѢ ОУ СЛЫ ШИ МА ВО НМИ ГЛА СЪ МО ЛЕ

НІ А МО Е ГΩ, ВНЕ ГДА ВО ЗВА ТИ МИ К ТЕ БѢ. ОУ СЛЫ ШИ МА

ГО - СПО ДИ.

## ВЪ ЛІКЪ.



ДА НЕ ПРАВИТЕЛ МОЛИТВА МОЛА КЪ КАДНИЛО ПРЯДО БОЮ,



ВОЗДѢЛНІЕ РЪКЪ МОЕЮ ЖЕРТВА ВЕЧЕ - РНА М. ОУ СЛЫ



ШИ МАГО - СПО ДИ.

## Самогласѣнь, гласъ, ѿ.

ИЗВЕДИ ИЗ ТЕМНИЦЫ ДУШЪ МОЮ



И СПОВѢДАТИ СЯ И МЕНИ ТВОЕ МЪ.

По бѣ дѣ и мѣ лѣ хрї сте ю же на а - да

на крестѣ во зшелъ е си,

до во тмѣ сме рти сѣ да цы ѿ во скре си ша со бо ю:

и иже вме ртвыхъ сво бодр

и сто ча лѣ жи вотъ ѿ сво е го свѣ - та

все си лне спа се по ми лѣ и насъ.

## Гласъ, 3.



ГО СПО ДИ ВО ЗВАХЪ К ТЕ БѢ ОУ СЛЫ - ШИ МА, ОУ СЛЫ



ШИ МА ГО - СПО - ДИ.



ГО СПО ДИ ВО ЗВАХЪ К ТЕ БѢ ОУ СЛЫ ШИ МА ВО НМИ ГЛА СЪ МО ЛЕ



НІ А МО Е ГѠ, ВНЕ ГДА ВО ЗВА ТИ МИ К ТЕ БѢ. ОУ СЛЫ ШИ МА



ГО - СПО - ДИ.

## ВЪ ЛІКЪ.



ДА НЕ ПРАВИ ТСА МО ЛИ ТВА МО А ІА КЪ КА ДИ ЛО ПРЕД ТО БО Ю,



ВО ЗДѢ А НІ Е РЪ КЪ МО Е Ю ЖЕ РТВА БЕ ЧЕ - РНА А. ОУ СЛЫ



ШИ МА ГО - СПО - ДИ.

## Самогласѣнь, гласѣ, ѿ.

ИЗВЕДИ ИЗ ТЕМНИЦЫ ДУШУ МОЮ



И СПОВѢДА ТИ СЯ И МЕ НИ ТВО Е МЪ.

Прї и днѣ те во зра дѣ емъ го спо де ви

со крѣ ши вше мѣ сме рти де ржа вѣ

и про свѣ ти вше мѣ че ло вѣ че скїи родѣ:

со бе спло тны ми зо вѣ ще:

ср дѣ те лю и спа се нашѣ сла ва те бѣ.

## Гласъ, Ѳ.

РНБ, Сол. 277/286, л.

Господи во звахъ к тебе оуслыши мѧ, оуслыши

маго - спо - ди.

Господи во звахъ к тебе оуслыши мѧ во нми гласомо ле

нїа мое гво, внегда во зва ти ми к тебе. оуслыши мѧ

го - спо - ди.

**Ѣ. ЛНК.**



Ѣа не пра ви тѣм мо ли тѣм мо ѡ га кв ка ди ло пред то бо ю,



во здрѣ ѡ нї е рѣ кѣ мо е ю же ртѣ ва ве че - рнѡ ѡ. оу слы



ши ма го - спо - ди.

**Самогласѣнъ, гласъ, Ѣ.**

ИЗВЕДИ ИЗ ТЕМНИЦЫ ДУШУ МОЮ



И сповѣ да ти сѡ ни ме ни тво е ма.

РЕ ЧЕ РНЮ Ю ПЬСНЬ

Н СЛО ВЕ СНД Ю СЛД ЖЕДЪ,

ТЕ БЪ ХРИ СТЕ - ПРИ НО - СИМЪ.

ГА КО БЛА ГО ВО ЛИЛЪ Е СИ ПО МИ ЛО ВА ТИ НАСЪ,

ВО СКРЕ СЕ НІ ЕМЪ.

**ВѢДО. ЗНАМЕННОЙ. ГЛАВѢ.**

СВѢ - ТЕ ТИ ХИИ - , СВѢ ТЫ - А ГЛА ВЫ, БЕЗ  
 СМЕРТНА ГО ОТ ЦА НЕ - БЕ СНА ГО, СВѢ ТА ГО БЛА ЖЕ ННА  
 ГО, І И СЪ СЕ ХРИ СТЕ. ПРИ ШЕ - - ДШЕ НА  
 ЗА - - ПАДЪ СО - АНЦА ВИ - - ДѢ ВШЕ СВѢ -  
 ТЪ ВЕ - ЧЕ - - РНІ - Й. ПО ЕМЪ ОТ ЦА СЫ  
 - НА, И СВѢ ТА ГѠ ДЪ ХА БО ГА, ДО СТО ИМЪ

Е СИ ВО ВСА ВРЕМЕ НА ПЪТЪ БЫТИ ГЛА СЫ ПРЕ ПО ДО БНЫ  
 МН. СЫ - - НЕ БО ЖИИ ЖИ ВО ТЪ ДА Д  
 И ТЪ - МЖЕ МИРЪ ТА СЛА ВИТЪ.

РНБ, Кир-Бел. 651/908, л. 16 - 16 об.

### Грече

СВЪ ТЕ ТИ ХИИ СВЪ ТЫ Д СЛА - ВЫ БЕЗ СМЕРТНА ГО ОТ  
 ЦА НЕ БЕ СНА ГЪ СВЪ ТА ГО КЛА ЖЕ ННА ГЪ И И СЪ СЕ ХРИ  
 СТЕ ПРИ ШЕ ДШЕ НА ЗА ПАДЪ СО АНЦА - ВИ ДЪ ВШЕ СВЪТЪ ВЕ ЧЕ



- рнїй по емъ от ца сы - на и сва та гш дѣ ха бо



га до сто инъ е си во вса вре ме на пѣтъ бы ти гла сы пре по



до бны ми - сы не бо - жїй жи вотъ да ѿ - ѿ



тѣ мже миръ та сла - - - вить.

РНБ, Сол. 277/286, л. 347

**Прокїмны денїа. В сѣбѣотѣ вѣ. Гла, ѿ.**



Го сподь во ца ри ѿ вѣ по тѣ об ле че - ѿ.

**ВЪ НѢЛЮ ВѢ. ГЛАСЪ, Й.**

Музыкальная запись на нотном стане с ритмическими знаками (палочками) и буквенными обозначениями (Н, П, Р, В) для указания интонации. Текст под нотами: **ГЕ НЫ НѢ ВЛА ГО СЛО ВИ ТЕ ГО СПО ДА ВЕН РА ВИ - ГО**

Музыкальная запись на нотном стане с ритмическими знаками и буквенными обозначениями. Текст под нотами: **СПО - - - - ДНИ.**

**ВЪ ПѢ ВѢ. ГЛАСЪ, Д.**

Музыкальная запись на нотном стане с ритмическими знаками и буквенными обозначениями. Текст под нотами: **ГО СПОДЪ ОУ СЛЫ ШИТЪ МЯ ВНЕ ГДА ВОЗ ЗВА ТИ МИ К'НЕ МЯ.**

### ВТО ВЕ. Гласъ, ѧ.

Музыкальная запись на нотном стане с нотами и знаками ударения. Под нотами расположены буквы кириллицы: АН ЛОСЬ ТВО А ГО СПО ДИ ПО ЖЕ НЕГЪ МА ВСА ДНИ ЖИ ВО ТА

Музыкальная запись на нотном стане с нотами и знаками ударения. Под нотами расположены буквы кириллицы: МО Е ГО.

### ВЪ СРЕ ВЕ. Гласъ, Ѣ.

Музыкальная запись на нотном стане с нотами и знаками ударения. Под нотами расположены буквы кириллицы: БО ЖЕ ВО И МА ТВО Е СПА СИ МА И ВСИ ЛЪ ТВО Е И СЪ

Музыкальная запись на нотном стане с нотами и знаками ударения. Под нотами расположены буквы кириллицы: ДИ - - - МИ.

### ВЪ ЧЕТВѢ ВЕЧѢ. ГЛАСЪ, 3.

По мощь мо л ѿ го спо да со тво рша гω не - бо и зе

- - - - - млю.

### ВЪ ПЛ ВЕЧѢ. ГЛАСЪ, 3.

Бо же за стѣ пникъ мой е си ты и ми лость тво л пред ва

ри\_ тъ мл.

**Тропа на благословеніе хлѣба. гласъ, д̣.**

Бо го ро ди це дѣ во - ра дѣи ея бла го да тна  
 ма -  
 рі е го сподь сѣго во - ю бла го сло ве нна ты вѣ же  
 на хъ и бла го сло венъ пла -  
 - дѣ чре ва тво е го га кѡ спа са -

ро дн ла е си - дшъ

на - шихъ.

Обиход Всенощного бдения Д.А. Коротких, л. 21 об.

### По сѣмъ поѣмъ на гла, ѿ.

бѣ - дн и ма го спо дне бла го сло ве нно ѿ ны нѣ и

до вѣ - - ка.

### Псаломъ лѣ

1. Бл҃гословлю гд҃а на всѣкое время, въи́нѣ хвалѣ ѿгвѣ во оубѣхъ моихъ.
2. Ѡ гд҃ѣ похва́литца душа̀ моѧ, да оубѣшатъ крѣтцыи, ѿ возвеселѧтца.

1. Возвеличите гдѣ со мною, и вознесемъ имя егѡ въ ѡбщѣ.

2. Взыскахъ гдѣ, и оуслыша мѧ, и ѡ всѣхъ скорбей моихъ избави мѧ.

1. Приступите къ немѹ, и просвѣтитесь, и лица ваша не постыдѣтца.

2. Сеи нищій воззва, и гдѣ оуслыша ѧ, и ѡ всѣхъ скорбей егѡ спсе ѧ.

1. Ѡполчѣтца аггѣл гднь ѡкрестѣ боѡщихца егѡ, и избавитѣ ѧхъ.

2. Вкѡсѣте и видѣте, ѡакѡ блгъ гдѣ: блженъ мужъ, ѧже оупокѣетѣ нань.

1. Бойтца гдѣ вси стѣи егѡ, ѡакѡ несть лишениѧ боѡщымца егѡ.

2. Богатѣи ѡбнищѣша и взалкаша,

1. и 2. Взыскающѣи же гдѣ не лишѣтца всѣкагѡ блга.



## Гласъ, Ѳ.

Бо - гъ го спо дъ и га ви - - сла намъ бла го

- сло ве нъ грь дый во и ма го спо - - - - дне.

## Конѣцъ

Жи зно да вче хри сте бо же нашъ сла - ва те - бѣ.

Ѧ ли лѦ і ѡ а ли лѦ і ѡ а ли лѦ - - і - ѡ.

## Гласъ, Г.

Богъ го спо - дъ и та ви - - ед - намъ бла го сло

венъ грд дый во и - - ма го спо - - - дне.

## Конѣцъ

и по да де мї ро ви ве - - лї ю ми - - - лостъ.

ѿ мн лѣ і ѿ а мн лѣ - - і ѿ а мн лѣ - - і - ѿ.

## Гласъ, д̣.

Handwritten musical notation for the first line of the hymn. The notation is on a single staff with a treble clef. It features various rhythmic values and melodic lines, with red letters above the notes indicating the pitch contour. The lyrics are written below the staff.

Богъ го спо дь и та ви ед намъ бла го сло ве нъ грѣ дый

Handwritten musical notation for the second line of the hymn. It continues the melody from the first line. The lyrics are written below the staff.

во и ма го спо - - - дне.

## Конѣцъ

Handwritten musical notation for the third line of the hymn. It continues the melody. The lyrics are written below the staff.

да рѣ ли мѣ ро ви ве лі ю ми - - - лость.

Handwritten musical notation for the fourth line of the hymn. It concludes the piece. The lyrics are written below the staff.

ѡ ли лѣ ї ѡ а ли лѣ ї ѡ а ли лѣ - ї - ѡ.

### Гласъ, ѿ.

Богъ го сподъ и га вн - ед - намъ бла го сло венъ грд

дѣи во и ма го спо - - - дне.

### Конѣцъ

Сла внымъ во скре се - нї е мъ сво - имъ.

Литургия св. Иоанна Златоустого знаменного роспева. Сост. М. Макаровская, л. 13

### Гласъ ѿ

ѿ лн лѣ і а а лн лѣ і а а лн лѣ - і - а.

## Гласъ, 5.

Богъ го спо дь и та ви - - ел - - намъ бла го сло венъ

грь дый во и - ма го спо - - - - дне.

## Конѣцъ

во скре сый изъ ме ртвыхъ го - спо ди ела - - ва те - къ.

ѿ лли лѿ ї ѿ а лли лѿ ї ѿ а лли лѿ - - ї - ѿ.

## Гласъ, 3.



Богъ го сподъ н га ви ел намъ бла го сло венъ гра дый во н



ма го спо - - дне.

## Конѣцъ



да рѣ ли ми ро ви ве лі ю ми - - лостъ.



ѿ ли лѣ і ѿ а ли лѣ і ѿ а ли лѣ - - і ѿ.

## Гласъ, Ѳ.



Богъ го спо дь и га ви - - - сла - - - намъ бла го



сло венъ гра дый во и - - - ма го спо - - - - - дне.

## Конѣцъ



Жи во те и во скре се нї е на - - - ше сла - - -



ва те - - - вѣ.



Ѳ ли лѡ ї ѡ а ли лѡ - - - ї ѡ а ли лѡ - - -



ї - - - ѡ





Ис по ве да ѿте сѧ го спо де ви ѡ - - ко бла - -



гъ. а л лн лѡ ї а а л лн лѡ їа ѡ - - ко в ве къ - ми



лостъ е го а л лн лѡ - ї а.



Ис по ве да ѿте сѧ ко гѡ не бе - - сно мѡ - -



а л лн лѡ ї а а л лн лѡ їа ѡ - - ко в ве къ - ми лостъ



е го а л лн лѡ - ї а.

**ЩЕ ОУСТА ПОВЕЛѢВАЕ ПОЕ ВО ГЛА Е НЕПОРОЧНЫ:**

Бла же ни не по ро - чні и - в'пв\_ть **При** Бла

го сло ве - - нъ е си го - спо - ди. Хо да ці и

в'за ко не го спо - - дни - **При тої** все мъ се рдце мъ

взы - щдтъ е - го - **При тої** На ѝ чи ма ѡ пра вда

- ні ем тво н\_ мъ. **При тої** И оу ра зъ ме ю чъ де са ѿ за

ко - на тво е го - **При тої** гла во тво е - -

ВСТРАХЪ - ТВОЙ **ПРИТОНЪ** И КЪ СЛОВО ТВОЕ - ЖИВИ  
 МА - **ПРИТОНЪ** И СПОВѢДАТИ СМЪ ТЕ БѢШЕ СЪДЪ БЛАХЪ ПРА  
 ВДЫ ТВОЕ А - **ПРИТОНЪ** СЛАВА ОТЦУ И СЫНУ И СВА  
 ТОМУ ДУХУ И НЫНѢ И ПРИСНУ И ВО ВѢКИ ВѢКОВЪ АМИНЬ. А  
 МИНЬ ІАААМИНЬ ІАААМИНЬ ІААА СЛАВА ТЕБѢ БОЖЕ. **І'**

**ГДІ помѣні І. СЛА И ННѢ Статїа В: начинае ГОЛОВЦІ**

Прѣ Бра зѣ ми ма и на ѿ чѣ сл - за - по

- вѣ - дѣм' - тво имъ.

**Арѣ Головцинкѣ со всѣми:**

рѣ цѣ тво и со тво ри стѣ ма и со зда стѣ ма. Прѣ Іѣ кв

на сло ве са тво ѿ оу по вахъ. Прѣ Не пра вѣ днѡ по гна ша ма

по мо зи ми. Прѣ Іѣ кв ѡ пра вда ній тво ихъ взы скахъ. Прѣ На

сло ве са тво ѿ оу по вахъ. Прѣ Во спа се нїе тво е и вѣ



сло во пра вды тво е ѿ. **Приѣ** їа ко за по вѣ дей тво ихъ же лахъ.



**Приѣ** гла ва от цѣ и сы нѣ и свѣ то мѣ дѣ хѣ и ны нѣ и при снѣ



и во вѣ ки вѣ ков. а минь. ѿ ли лѣ ї ѿ а ли лѣ ї ѿ а



ли лѣ ї ѿ сла ва те бѣ бо же **ѿ гла ѣ ї нѣ**

**Статїѿ ѿ** начинае головцикъ:

**Приѣ**



При зри - на - ма и по - ми - лѣи ма.



По сѣ дѣ лю бѣ щихъ и ма тво е. **Прѣ** И да не ѡ бла да



етъ мно ю всѣ ко е без за ко нѣ е **Прѣ** Пра ве денъ е си го спо



ди и пра ви сѣ ди тво и. **Прѣ** Ѡ пра вда нѣ ѡ тво ѡ взы щѣ. **Прѣ**



По сѣ дѣ бѣ тво ей жи ви ма. **Прѣ** Го спо ди по ми ло сти тво ей



жи ви ма. **Прѣ** Го спо ди по сло ве си тво е мѣ кра зѣ ми ма. **Прѣ**



взы щѣ ра ба тво е гѡ на кв за по вѣ дей тво ихъ не за быхъ. **Прѣ**

# Тропарі воскресны поёмые на непорочнахъ.

Знаменнаго малалаго распѣва.



Бла-го-сло-вѣнъ ѿ-и́ гое-по-ди, на-Ѹ-чї ма ѿ-прав-дѣ-нї-ѿмъ тво-їмъ.

Ѹей припѣвъ къ каждому тропарю.



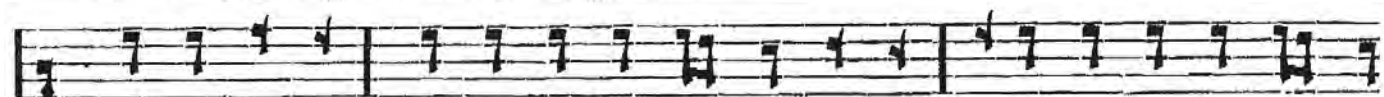
Ан-гель-скїй со-боръ оу-ди-вї-ся, зра-че-вѣ в-мѣр-твыхъ в-мѣ-нїк-ша-ся,



смер-тнѸю же спасе крѣ-посѣ-ть ра-зо-рїв-ша, и ѿ-со-бо-ю а-дѣ-ма воз-двїг-ша,



и ѿ-а — да всѣ сво-божд-ша.



По-что мѸ-ра ѿ-ми-ло-сѣив-ны-ми сле-зѣ-ми, Ѹ оу-че-нї-цы, рас-тво-



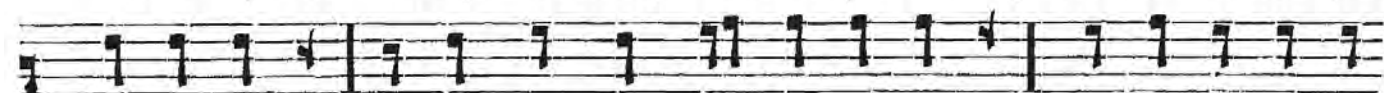
ра-е-те; вли-сѣ-а-мъ-ся во грѣ-бѣ-а-н-гелъ, мѸ-ро-но-си-цамъ вѣ-щѣ-ше:



вїдїте вы грѣ-бъ и оу-разѸ-мѣ-ї-те, спасъ бо вос-крѣ-се ѿ грѣ-ба.



Зѣ-лѸ ра-нѸ мѸ-ро-но-си-цы те-чѣ-хѸ ко грѣ-бѸ тво-е-мѸ ры-



дѣ-ю-щы-а, но пред-сѣ-а-ї-мъ-а-н-гелъ, и ре-чѣ: ры-дѣ-нї-а в-ре-



мѸ пред-сѣ-а, не пла-чи-те, вос-крѣ-се-нї-е же а-пѣ-сѣ-лѸ-мъ-а-н-гелъ.

Мл̑-ро нѡ си-цы жб-ны, ѓмѡ-ры при-шѣд-шы-а, ко гробѣ твоемѣ спа-  
 се ры-дѣ-хѣ. Ѧн-гелѣ же к нимъ ре-чѣ, гла-гѡ-ла: что ѓмѣрт-вы-ми жи-  
 вѣ-го по-мы-шлѣ-те; ѡ-бо богъ во вос-крѣ-се ѡ грѡ-ба.  
 Гла-ва ѡт-цѣ и сы-нѣ и свѣ-то-мѣ дѣ-хѣ. По-кло-ним-са ѡт-цѣ,  
 и ѓ-гѡ сы-но-ви, и свѣ-то-мѣ дѣ-хѣ, свѣ-тѣи трѡ-и-цѣ во ѓ-  
 дѣ-номъ ѓ-ще-сѣ-вѣѣ, ѓсе-ра-фѣ-мы зо-вѣ-ще: свѣ-тѣ, свѣ-тѣ, свѣ-тѣ ѓ-  
 си-го-с-по-ди.  
 И ны-нѣ и при-с-но, и во вѣ-ки вѣ-кѡвѣ, Ѧ-минь. Жиз-но-дѣ-ва-ца  
 рѡжд-ши, грѣ-хѣ дѣ-во Ѧ-дѣ-ма ѡз-бѣ-ви-ла ѓ-си, ра-дѡстѣ же ѓ-вѣ-  
 ѣ пе-чѣ-ли мѣ-сто по-да-ла ѓ-си, пѣд-шы-а же ѡ жи-з-ни, к сеи на-  
 прѣ-ви, ѡз-те-вѣ во-плѣ-тѣ-вый-са богъ и че-ло-вѣ-кѣ. Ѧ-ли-лѣ-

ї — а, а́л — ли — лѣ — ї — а, а́л — ли — лѣ — ї — а, сла — ва те — бѣ  
 Трѣтды.  
 БО — же.

Обиход Всенощного бдения Д.А. Коротких, л. 48

**Въ нѣю предъ ѿвггліе прокмѣ: Гласъ, а́.**

Ны нѣ во скре снѣ гла го летъ го сподѣ по ло жѣ сѣ во спа се нї е

не ѡ би ню сѣ ѡ немъ.

всѣ ко е ды ха нї е да хва — ли тѣ го спо да.

**Гласъ, В.**

ВОСТА НИ ГО СПОДИ БОЖЕ МОИ ПО ВЕЛѢНІЕМЪ И МЖЕ ЗА ПО

ВѢДАЛЪ ЕСИ И СОНМЪ ЛЮДЕИ ѿ БЫДЕТЪ ТА.

ВСА КОЕ ДЫХАНИИ ЕДА ХВАЛИТЪ ГО СПОДА.

**Гласъ, Г.**

РЦИ ТЕ ВО ГА ЗЫ ЦѢХЪ ГА КѦ ГО СПОДЪ ВО ЦАРИ СЪ И КО И СПРАВИ

ВСЕ ЛЕ НИШЮ ГА ЖЕ НЕ ПОДВИЖИ ТСА.

ВѢД КО Е ДЫ ХА НІ Е ДА ХВА - - - ЛИТЪ ГО - -

СПО ДА.

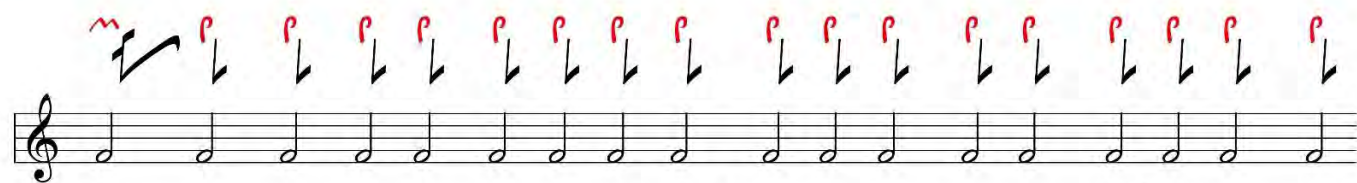
**Гласъ, 4.**

ВО СКРЕ СНИ ГО СПО ДИ ПО МО ЗИ НАМЪ И ИЗ БА ВИ НАСЪ И МЕ НИ

ТВО Е ГΩ РА - - ДИ.

ВѢД КО Е ДЫ ХА НІ Е ДА ХВА - ЛИТЪ ГО - СПО ДА.

**Гласъ, Ѳ.**



Во скре снн го спо ди бо же мой да во зне се тва рѣ ка тво а



га ко ты ца рствѣ е ши - во вѣ ки.



вса ко е ды ха нї е да хва - лит' го - - спо да.

**Гласъ, Ѣ.**



Го спо ди во здви гни си лѣ тво ю и прї и ди во е - же



спа сѣн - - - насъ.



## Гласъ, Ѳ.



ВѢ ЦА РИ ТѢ ГО СПОДЪ ВО ВѢКЪ БОГЪ ТВОЙ СІ Ѡ - - НЕ



В'РО - ДЪ И - РОДЪ.



ВѢЛ КО Е ДЫ ХА НІ Е ДА ХВА - - ЛИТЪ ГО - -



СПО - ДА.



Го спо ди по ми лѣи го спо ди по ми лѣи го спо ди по ми

лѣи.



И дѣ хо ви тво е мѣ.



Сла - - ва те бѣ го спо ди сла - - ва те бѣ.

По ѿ мѣ, ѱалмѣ.



Сла ва от ца и сы на и свѣ то - мѣ дѣ хѣ.



**М**о ли тва ми а по сѣ ловъ ми ло сѣи ве ѡ чи сѣи ми ѡ



же сѣи со грѣ ше - ній - на - шихъ



**И** ны не и при сѣи и во вѣ ки вѣ ковъ а минь.



**М**о ли тва ми пре сѣи ты а бо го ро ди цы ми ло сѣи ве ѡ



чи сѣи мно же сѣи со грѣ ше - ній - на - шихъ.

## ТѢЖЕ ГЛА, ѿ.

ПО МИ ЛѢИ МА БО - ЖЕ ПО БЕ ЛИ - ЦЕЙ МИ ЛО СТИ

ТВО ЕИ И ПО МНО - ЖЕ СТВѢЩЕ ДРОТЪ - ТВО НХЪ О ЧИ

СТИ - БЕЗ ЗА КО НІ Е МО Е - - - - -

Вариант дешифровки:

БЕЗ ЗА КО НІ Е МО Е - - - - -

Ио скресъ і и сдѣъ ѿ гро ба га ко же про ре че -

- - - да де - намъ жи вотъ ве - - чны - - -

И и ве ли ю ми - лостъ.

# Велічнѣ дѣша моѣ:

Знаменнаго роспѣва:



Велічнѣ дѣша моѣ гó-спо-да, и воз-ра-до-ва-ла дѣхъ мой



ѡ бó-зѣ спá-сѣ мо-ѣмъ.



Чест-нѣй-шю хе-рѣ-вѣмъ и слáв-нѣй-шю безъ сра-внѣ-нї-а



се-ра-фїмъ, безъ ис-члѣ-нїа бóга слова рóжд-шю, ед-цѣ-ю бо-го-



рó-ди-цѣ члá-вѣ-чá-емъ.

Припѣвк: Честнѣйшю, въ каждомъ стѣхѣ.



Г҃ъ-кѡ при-зрѣ на сми-рѣ-нї-е ра-бы сво-е-ѣ, се бо ѡ ны-нѣ оу-



бла-жáтѣ ма-вси рó-ди.



Г҃ъ-кѡ со-тво-ри мнѣ-вѣ-лі-чї-е сил-ный, и свá-то и-ма-ѣ-гѡ,



и мї-лостъ ѣ-гѡ-вѣ рó-ды ро-дѣмъ бо-ѣ-рымъ-ѣ-гѡ.



Со-тво-ри держа́ву мышцею сво-е-ю, рас-то-чи го́рды-я мы-



сла-ю се́рд-ца ихъ.



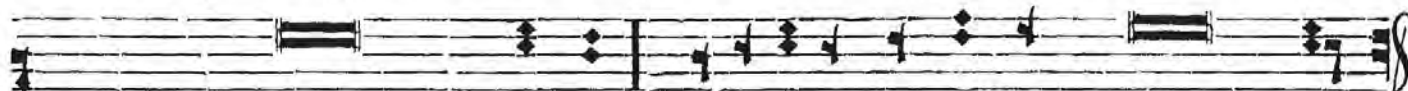
Низ-ло-жи си́ль-ны-я сопре-сто́ва, и воз-не-се́ми-рен-ны-я, а́л-чъ-щы-



я и́с-пол-ни благъ, и бо-га-тѣ-щы-я са ѿ-пѣ-сти тѣ-щы.



Бог-прі-а́тъ из-ра-и-ля о́т-ро-ка сво-е-го, по-ма-нѣти милоути,



ѣкоже глаго́ла ко о́тцѣмъ на-шимъ, а́в-ра-а́мъ и сѣ-мени егѡ́ даже до вѣ-ка.

**Гласъ, Ѧ.**

СВѦ ТЪ ГО СПОДЪ БОГЪ НАШЪ.

**Гласъ, Ъ.**

СВѦ ТЪ ГО СПО - ДЪ БОГЪ - НАШЪ.

**Гласъ, Ы.**

СВѦТЪ ГО СПО - - ДЪ БО - - ГЪ - НАШЪ.

**Гласъ, Я.**

СВѦ ТЪ ГО СПОДЪ БО ГЪ - НАШЪ.

### Гласъ, ѿ.



СВѢ ТЪ ГО СПО ДЪ БОГЪ - НАШЪ.

### Гласъ, ѿ.



СВѢТЪ ГО СПО - ДЪ БО - - ГЪ - НАШЪ.

### Гласъ, ѿ.



СВѢТЪ ГО СПО ДЪ БО ГЪ НАШЪ.

### Гласъ, ѿ.



СВѢТЪ ГО СПО - ДЪ БО - - - ГЪ - НАШЪ.

## Гласъ, а̣.



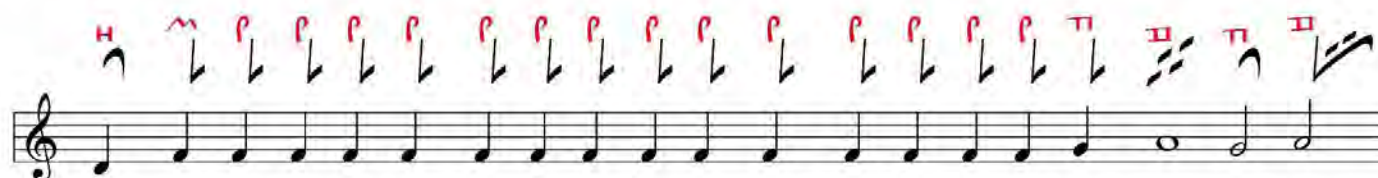
Всѣ ко е ды хвѣ нї е да хва ли тѣ го спо да, хва ли те го спо



да съ не бесъ, хва ли те е го въ вы - шнихъ, те бѣ по до ба



етѣ пе - снѣ бо гѣ.



хва ли те е го вси ан ге ли е го, хва ли те е го вси си лы е



го, те бѣ по до ба етѣ пе - снѣ бо - гѣ.

## Гласъ, Ѣ.



Всѣ ко е ды хвѣ нї е да хва ли тѣ го спо да, хва ли те го спо



да съ не бесъ, хва ли те е го въ вы - шнихъ, те бѣ по до ба



етѣ пе - снь бо гѣ.



хва ли те е го вси ан ге ли е го, хва ли те е го вси си лы е



го, те бѣ по до ба етѣ пе - снь бо - гѣ.

## Гласъ, Г.



Всѣ ко е ды хвѣ нї е да хва ли тѣ го спо да, хва ли тѣ го спо



да съ не бесъ, хва ли тѣ е го въ вы\_ шнихъ, те бѣ - по до



ба етѣ пе\_ снь бо - гѣ.



хва ли тѣ е го вси ан ге ли е го, хва ли тѣ е го всѣ си лы е



го, те бѣ - по до ба етѣ пе\_ снь бо - гѣ.

## Гласъ, Ѧ.



Всѣмъ ко е дѣ хвѣ нї е да хва ли тѣ го спо да, хва ли те го спо



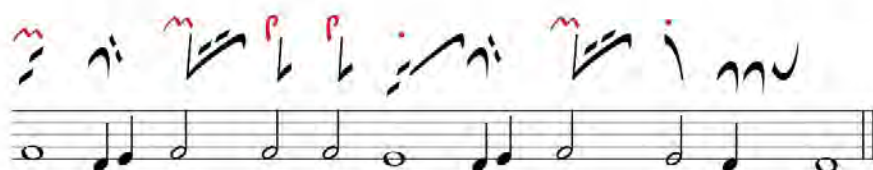
да съ не бесъ, хва ли те е го въ вы - шнихъ, те бѣ по до ба



етѣ песнь бо - гѣ.



Хва ли те е го всѣхъ ли ге ли е го, хва ли те е го всѣхъ си лы е



го, те бѣ по до ба етѣ песнь бо - гѣ.

## Гласъ, ѿ.



Всѣ ко е ды ханї е да хва ли тѣ го спо да, хва ли те го спо

да съ не бесъ, хва ли те е го въ вы - шнихъ, те бѣ по до ба

- етѣ пе-снь бо - гѣ.



хва ли те е го вси ан ге ли е го, хва ли те е го всѣ си ли

е го, те бѣ по до ба - етѣ пе-снь бо - гѣ.

## Гл҃съ, ѿ.



Всѣ ко е дѣ хѣ нї е да хва ли тѣ го спо да, хва ли те го спо



да съ не бесъ, хва ли те е го въ вы шнѣ хъ, те бѣ по до ба



етѣ песнь бо гѣ.



Хва ли те е го всѣ ли ге ли е го, хва ли те е го всѣ си лы



е го, те бѣ по до ба етѣ песнь бо - гѣ.

## Гласъ, 3.



ВѢД КО Е ДЫ ХА НІ Е ДА ХВА ЛИТЪ ГО СПО ДА, ХВА ЛИ ТЕ ГО СПО



ДА СЪ НЕ БЕСЪ, ХВА ЛИ ТЕ Е ГО ВЪ ВЪ ШИИХЪ, ТЕ БЪ ПО ДО



КА ЕТЪ ПЕСНЬ БО ГЪ.



ХВА ЛИ ТЕ Е ГО ВЪ АН ГЕ ЛІ Е ГО, ХВА ЛИ ТЕ Е ГО ВЪ СІ



ЛЫ Е ГО, ТЕ БЪ ПО ДО КА ЕТЪ ПЕСНЬ БО - ГЪ.

**Гласъ, Ѳ.**


  
 ВСѦ КО Е ДЫ ХА НІ Е ДА ХВА ЛИТЪ ГО СПО ДА, ХВА ЛИ ТЕ ГО СПО


  
 ДА СЪ НЕ БЕСЪ, ХВА ЛИ ТЕ Е ГО ВЪ ВЪ ШИХЪ, ТЕ БѢ ПО ДО БА


  
 ЕТЪ ПЕСНЬ БО ГЪ.


  
 ХВА ЛИ ТЕ Е ГО ВСИ АН ГЕ ЛИ Е ГО, ХВА ЛИ ТЕ Е ГО ВСИ СИ


  
 ЛЫ Е ГО, ТЕ БѢ ПО ДО БА ЕТЪ ПЕСНЬ БО - ГЪ.

**Сла. ст҃ра. Еѡанъ.**

**и нѣкѣ бо.**



И ны нѣкѣ и при сно и во вѣ ки вѣ ковъ а минь.



Пре бла го сло ве на е си бо го ро - ди це дѣ во,



во пло-щѣ шим бо ед из те бе а- дѣ плѣ ни - - ед, а



дамъ во зва ед клд тва по тре би ед, е ва сво бо ди



ед, смертъ оу ме ртви - ед, и мы о жи хомъ тѣмъ во спѣ



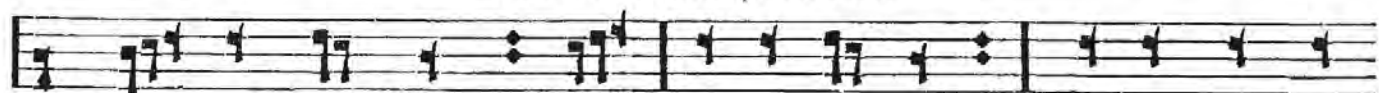
ВА Ю ЦЕ ВО ПІ ЕМЪ: БЛА ГО СЛО ВЕНЪ ХРИ СТОСЪ БОГЪ БЛА ГО



ВО ЛН ВЫЙ ТА КΩ СЛА ВА БЕ Б'Ъ.

# СЛАВОСЛОВІЕ ВЕЛИКОЕ.

Знаменнаго роспѣва:



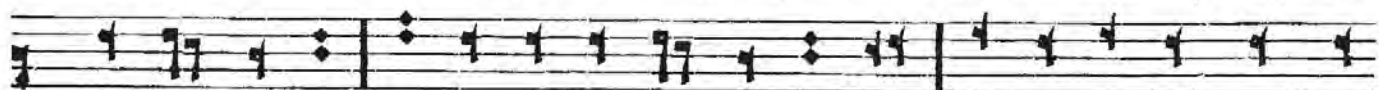
СЛА́ВА Ъ́ ВЪШ-НИХЪ БО́-ГЪ, ѿ НА ЗЕМ-ЛѢ МИРЪ, Ъ́ ЧЕ-ЛО-ВѢЦЪХЪ



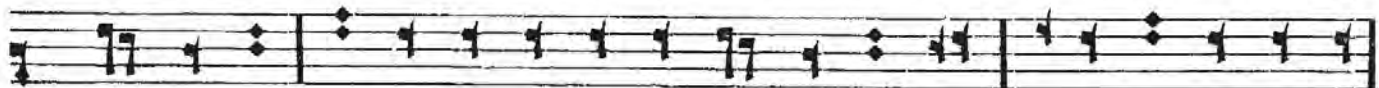
БЛА-ГО-ВО-ЛѢ-НІ-Е. ХВА́-ЛИМЪ ТѢ, БЛА-ГО-СЛО-ВІМЪ ТѢ, КЛА́-НА-ЕМЪ ТИ



СА, СЛА-ВО-СЛО-ВІМЪ ТѢ, БЛА-ГО-ДА-РІМЪ ТѢ, БЕ-ЛІ-КІ-МЪ РА́-ДИ СЛА́-



ВЫ ТВО-Е-МЪ. ГО́С-ПО-ДИ ца-рю́ НЕ-БѢС-НЫИ, БО́-ЖЕ О́Т-ЧЕ ВСЕ-ДЕР-



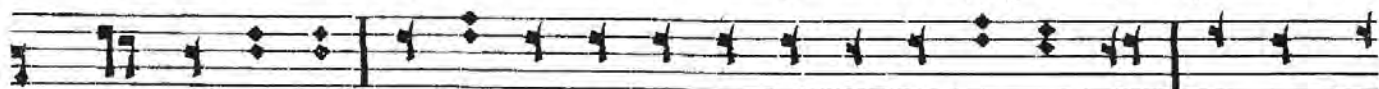
ЖІ-ТЕ-ЛЮ, ГО́С-ПО-ДИ СЫ́-НЕ Е́-ДИ-НО-РО́Д-НЫИ ѿ-и-сѣ-се хри́-стѣ,



ѿ СКА́-ТЫИ ДЪШЕ. ГО́С-ПО-ДИ БО́-ЖЕ, А́ГНЧЕ БО́-ЖІИ, СЫ́-НЕ О́Т-ЧЕЧЬ.



ВЗѢМ-ЛАИ ГРѢХЪ МИ́-РА ПО-МИ́-ЛѢИ НАСЪ. ВЗѢМ-ЛАИ ГРѢХИ́ МИ́-РА ПРИ́-МИ МО-



ЛІТ-КЪ НА́-ШЪ, СЪ-ДАИ́ ѿ-дес-нѣ-ю О́Т-ЦА́ ПО-МИ́-ЛѢИ НАСЪ. І́-И-сѣ-сѣ хри́-



Е́-СИ́ Е́-ДИНЪ СКА́-ТЪ, ТЫ́ Е́-СИ́ Е́-ДИНЪ ГО́С-ПО́ДЬ, ѿ-и-сѣ-сѣ хри́-



СТО́СЪ, Ъ́ СЛА́-ВЪ БО́-ГА О́Т-ЦА́, А́-МИ́НЬ. НА ВСА́КЪ ДЕНЬ БЛА-ГО-СЛО-ВІЮ́ ТѢ ѿ

восхваляю́ имя твоё во веки, и в векахъ вековъ. Госпо-до-ви бо-ги по-ди, в день сей безъ грѣхъ со-храни-ти насъ. Благосло-венъ еси бо-ги по-ди бо-же О-тецъ на-шихъ, и хвалено и прославлено имя твоё во веки-ки. А-минь. Буди бо-ги по-ди, ми-лость тво-я на насъ, я-ко-же оу-по-ва-дохомъ на твоя.

Благосло-венъ еси бо-ги по-ди, научи насъ о пра-вдѣ тво-ихъ. Трижды.

Госпо-ди при-бѣ-жи-це былъ еси намъ в родъ и родъ. Изрекхъ: бо-ги по-ди, помилуй насъ, ищущи днѣи мои, яко со-грѣ-шихъ те-бѣ. Гос-по-ди к те-бѣ при-бѣ-гоухъ, на-учи насъ творити волю твою, яко ты еси богъ мой: яко оубо тебѣ источникъ жи-вотъ, во свѣтъ



тво-ѣмъ оу-зримъ свѣтъ. Про-ба-ви ми-лостъ тво-ю въ-дѣ-шымъ тѣ.



сва-тѣй бо-же, сва-тѣй крѣп-кѣй, сва-тѣй без-смерт-ный по-ми-



лѣи насъ. Трѣжды.



гла-ва оу-т-цѣ, и сы-нѣ, и ска-то-мѣ дѣ-хѣ, и нынѣ и присно, и



во-вѣ-ки во-вѣ-ковъ, а-минь. Сва-тѣй без-смерт-ный по-ми-лѣи насъ.



сва-тѣй бо-же, сва-тѣй крѣп-кѣй, сва-тѣй без-смерт-ный по-ми-лѣи насъ.

## Тропарѣ воскресны.

Знаменнаго распѣва:



Въ недѣли а, г, е и з гласѣмъ.

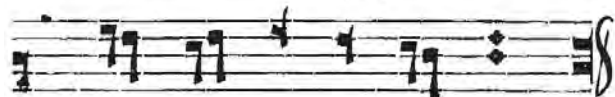
Днесъ спа-се-нїе ми-рѣ бысть,



по-ѣмъ вос-крѣс-ше-мѣ изъ грѣ-ба, и на-чаль-ни-кѣ жи-з-ни



на-ше-мъ: раз-рѣ-шивъ во смер-тї-ю смертъ, по-вѣ-дѣ да-дѣ



намъ и кѣ-лї-ю ми-лостъ.

Въ недѣли ѿ, ѿ, ѿ и и гласѡвъ: 

Воскрѣсхъ изъ грѡба, и оубѡ-зы  
 рас-тер-залхъ ѿ-снѣ-а-да, раз-ру-шилхъ ѿ-снѣ-ш-сѡж-дѣ-  
 нї-е смѣр-ти гѡс-по-ди, велѣ шъ свѣ-тѣй вра-гѣ изъ-ба-ви-вый:  
 га-ви-вый же се-бѣ а-пѡ-сто-лмх тво-имх, по-слахъ ѿ-снѣ-  
 а на прѡ-по-вѣдь, и тѣ-мн мирх тво-й по-далхъ ѿ-снѣ-все-лен-нѣй,  
 ѿ-дї-не мно-го-мї-ло-сти-вѣ.







**Великаго Господина и отца нашего  
 Кирилла, / Святейшаго Патриарха Московскаго  
 и всея Рүси, /и Господина нашего  
 Высокопреосвященнейшаго Варсонофия, /  
 митрополита Санкт-Петербургскаго и  
 Ладожскаго, /Богом хранимую державу нашу  
 Российскую, /настоятеля, братию, прихожан  
 Святаго Храма сего и вся православныя  
 христиананы, //Господи, сохрани их на многая  
 лета.**

## ВЗБРАННОЙ ВОЕВОДѢ. Кондакъ, гласъ, ѿ

ВО ЗБРА ННОЙ ВО Е ВО ДѢ ПО БѢ ДИ - ТЕ ЛНА Л,

ГА КѠ ИЗ БА - ВЛЫШЕ СЛ, Ѡ ЗЛЫ ХЪ БЛА ГО ДА - РСТВЕ

ННА Л - ВО СПИ СЛ ЕМ ТИ РА БИ ТВО И ВО ГО РО

- ДИ ЦЕ - НО ГА КѠ И МЛ ЦА Л ДЕ РЖА ВЛ НЕ

- ПО БѢ ДИ МЛ Ю, Ѡ ВСЛ КИХЪ НАСЪ БѢДЪ СВО БО ДИ,



ДА ЗО ВЕ - МЪ ТИ РА - ДЪ СЛ НЕ ВЕ СТО



НЕ НЕ ВЪ - СТНА Д.



А МН ДЪ Н Д. ДЪ - - - Н Д - - - -