

Припевъ праздника, ѿ ірмосъ

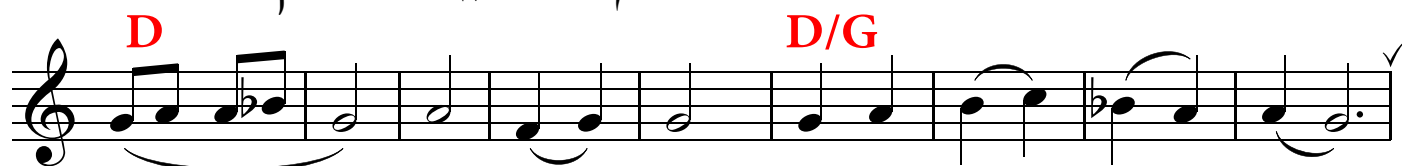
Гласъ ѧ

И - гге - ли, вхо - жде - ни - е пре - чи - сты -
 ѡ зра - це, оу - дн - вѣ - ша -
 ѡ, ка - ко дѣ - ва вни -
 де во сва - тѡ - ѡ сва - тѣхъ.
 И - ко ѡ - д - ше - влѣ - нно - мѡ бо -
 жи - ю ки - вѡ - тѡ, да ни - ка -
 ко - же ко - снѣ - тѡ рѡ - ка
 сквѣ - рныхъ, оу - стнѣ же вѣ - рныхъ

2



БО - ГО - РО - ДИ - ЦѢ НЕ - МО - ЛЧНѢ



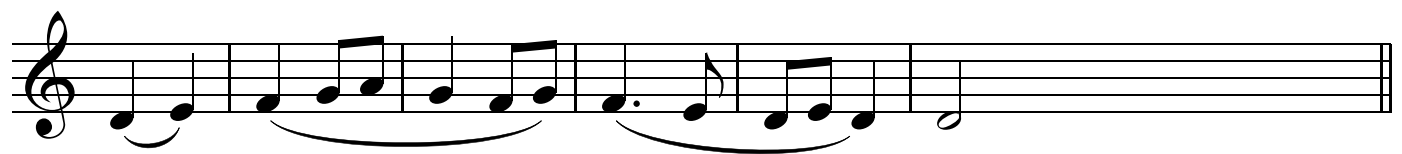
ГЛАСѢ А - ГГЕ - ЛА БО - СПѢ - ВА - Ю - ЦЕ,



СЪ РА - ДО - СГІ - Ю ДА БО - ПІ - ЮТЪ: Н - СТИ -

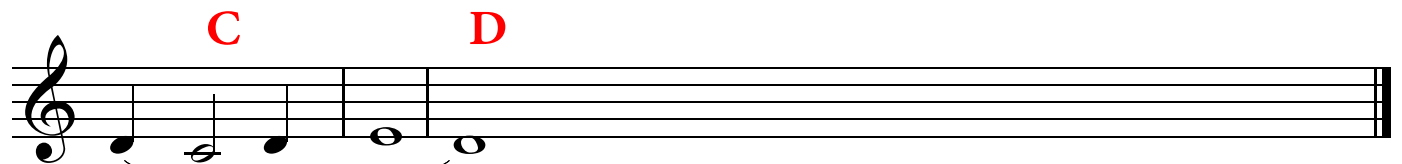


ННѢ ВІ - ШШН ВСѢХЪ Е - СЯ, ДѢ -



- БО ЧІ - СТА - Ѧ.

Конец:



Ѧ.