

# Во царствии Твоем

Хмелев

А Т  
СОЛО

Во цар - стви - и Тво ем по мя -

С  
А

По мя - ни нас,

Т  
Б

5

ни нас, Го - спо - ди, ег - да при - и де ши во

по мя - ни нас,

11

цар - стви - и Тво - ем. Бла же ни ни щи и ду -

по мя - ни нас.

18

ХОМ.

Я\_ко тех есть Цар - ство Не бес - но е.

22

2

Бла же - ни пла - - - чу ци - и.

Я\_ко ти -

27

3

Бла - же - ни крот - ци - и.

и у - те - шат ся. Я\_ко

32

④

Бла же ни ал-чу щи  
ти-и на - сле - дят зем - лю.

37

и и жаж - ду - щи-и прав - ды.  
Я-ко ти - и на - сы - тят

43

⑤

Бла - же-ни.  
ся. Бла же-ни ми - ло - сти ви-и, я - ко

49

⑥

Бла - же - ни.

ти - и по - ми ло - ва - ни бу - дут. Бла же - ни

55

⑦

Бла

чи - сти и серд - цем, я ко ти - и Бо - га уз - рят.

62

же - ни.

Бла - же - ни ми - ро твор - цы, я - ко ти - и

67 (8)

С  
СОЛО

Бла - же - ни

сы - но ве Бо - жи и на ре - кут - ся. Бла же - ни

Бла - же - ни

73

из гна - ни прав ды ра ди.

из - гна ни прав ды ра ди, я - ко тех есть Цар - ство Не

из - гна ни

78 (9)

Б  
СОЛО

Ес те, ег - да по - но сят вам и из же

бес - но - е. Бла - же ни.

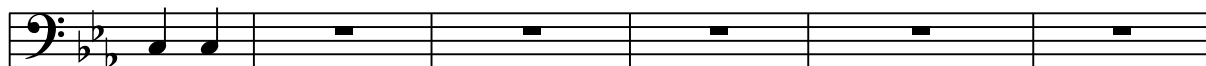
84



нут, и ре - кут всяк зол глагол на вы лжу - ще, Ме не

89

(10)



ра-ди.

*f**ff*

Ра-дуй те - ся и ве - се - ли - те -



Ра-дуй те - ся и ве се - ли - те - ся,

ра-дуй те -



95

ся,

*rit.**ff*

ся, я - ко мзда ва - ша мно - га на не - бе - сех.

