

Успение Богородицы

ОУСПЕ́НІЕ ПресѢ́ТЪА
СЛА́ВНЫА ВЛѢ́ЦЫ НА́ШЕА
БОГОРО́ДНИЦЫ ѿ
ПРИСНОДѢ́ВЫ МА́РИИ.

Сборник нот: Всенощная, Литургия,
Составил Николай Семянко
2024

Успение Богородицы

Успение Богородицы

Оглавление

страница:

1. Господи Воззвах и Стихиры	1
2. Слава, и Ныне на Господи Воззвах	8
3. Свете Тихий	12
4. Прокимны Вечера	13
5. Стихиры на Литии	18
6. Слава, и Ныне на Литии	23
7. После “Спаси, Боже Твоя” Господи Помилуй 12р - КПЛ	26
8. После “Спаси, Боже Твоя” Господи Помилуй 12р – Обиход	27
9. Стихиры на Стиховне	28
10. Слава, и Ныне на Стиховне	33
11. Слава, и Ныне на Стиховне – КПЛ	37
12. Бог Господь и Тропарь– КПЛ	41
13. Бог Господь и Тропарь – Обиход	42
14. По Первом Стихословии Седален – КПЛ	43
15. По Втором Стихословии Седален – КПЛ	45
16. Величание – КПЛ	47
17. Величание – Обиход	48
18. Величание – Б. Ледковский	49
19. По Полиелеи Седален – КПЛ	50
20. Антифон Первый – Валаамский Распев	52
21. Прокимен – КПЛ	54
22. Прокимен – ТСЛ	55
23. По Пятьдесятom Псалме – КПЛ	56
24. Помилуй Мя Боже	57
25. Стихира Самогласна	58
26. После “Спаси, Боже Твоя” Господи Помилуй 12р - КПЛ	60
27. После “Спаси, Боже Твоя” Господи Помилуй 12р – Обиход	61
28. Канон Праздника Первый, Глас 1й – КПЛ	62
29. Канон Праздника Первый, Глас 1й – Бахметев	73
30. Канон Праздника Второй, Глас 4й – КПЛ	83
31. Канон Праздника Второй, Глас 4й – Обиход	93
32. Канон Праздника Второй, Глас 4й – Греческий Распев	103
33. Задостойник – Турчанинова	113
34. Кондак, Глас 2й – КПЛ	115
35. Кондак, Глас 2й – Засимовой Пустыни	116
36. Кондак, Глас 2й – Киевский Распев	117
37. Кондак, Глас 2й – Обиход	118
38. Светилен – КПЛ	119
39. Светилен – Б. Ледковского	120
40. Всякое Дыхание и Стихиры	121
41. Всякое Дыхание и Стихиры - “Яко Добля ” Оптиной Пустыни	130
42. Слава и Ныне на Всякое Дыхание	138
43. Тропарь – КПЛ	140

Успение Богородицы

44. Тропарь – Обиход	141
45. Антифоны	142
46. Тропарь – КПЛ	147
47. Тропарь – Обиход	148
48. Тропарь – Глинской Пустыни: Подобен “Всехвальнии”	149
49. Кондак, Глас 2й – КПЛ	150
50. Кондак, Глас 2й – Засимовой Пустыни	151
51. Кондак, Глас 2й – Киевский Распев	152
52. Кондак, Глас 2й – Обиход	153
53. Прокимен	154
54. Аллилуйя	156
55. Задостойник – Прот. П. Турчанинова	157
56. Задостойник – Киево-Печерской Лавры	159
57. Задостойник – Бахметьев – перелож. А. Ледковского	161

МѢСЯЦА ЯВЪЮЩА

ВЪ СІИ ДЕНЬ.

ОУСПЕНІЕ ПРЕСВЯТЫА БОГОРОДНИЦЫ

ГОСПОДИ ВОЗЗВАХЪ

ГЛАСЪ Я-Н (1-Й)

ГЛАСЪ Я:

С
А

Гос - по-ди воз-звахъ къ Те-бѣ, оу-слы-ши ма, Оу-слы-ши ма Гос - по - ди.

Т
Б

3

Гос - по-ди воз-звахъ къ Те-бѣ, оу-слы - ши ма: вон-мнѣ гла - ѡ мо-ле - ні-а мо-е-гѡ,

5

внег-да воз-зва-ти мнѣ къ Те-бѣ. Оу - слы - ши ма Гос - по - ди.

7

да не - пра - вит-ѡ мо-лит - ва мо-а, ѡ-кв ка-днѣ-ло предъ То-бо - ю,

9

воз-дѣ - а - ні-е ѡ-кв мо - ѡ - ю, жѣрт - ва ве - чѣр - на - а.

11

Оу - слы - ши ма Гос - по - ди.

ОУСПЕНІЕ ПРЕСВѢТЫМЪ БОГОРОДНИЦЫ

ГЛАСЪ А:

На Г҃ДН, ВОЗЗВАХЪ, ГЛАСЪ А: ПОДЪ: ѿ ДНВНОЕ Ч҃ДО

13 Стѣхъ А:

ИЗЪ ГЛУБИНЫ ВОЗЗВАХЪ КЪ ТЕБѢ Г҃ДН:

14

ГОС - ПО - ДН, ОУ - СЛЫ - ШИ ГЛАСЪ МОЙ.

16 Стѣхъ А:

ѿ ДНВ - НО - Е Ч҃ - ДО! ИС - ТОЧ - НИКЪ ЖИЗ - НИ

18

ВО ГРОБѢ ПО - ЛА - ГА - ЕТЪ СѢ, И ЛѢСТ - ВИ - ЦА КЪ НЕ - БЕ - СИ

20

ГРОБЪ БЫ - ВА - ЕТЪ: ВЕ - СЕ - ЛН - СѢ, ГЕД - СІ - МА - НИ - Е,

22

ПО - ГО - РОДН - ЧЕНЪ СВѢ - ТЫЙ ДО - МЕ. ВО - ЗО - ПІ - ЕМЪ ВѢР - НИ - Н,

Мѣсяца августа
въ сѣ.н дѣнь.

ОУСПЕНІЕ ПРЕСВѢТЫА БОГОРОДНИЦЫ

24 Стѣхѣра а: На Гдѣ, воззвахъ, гласъ а: подъ: ѿ дѣвное чдо Напѣвъ Кіево-Печѣрской лавры



Гав-рі - і - ла н-мѣ - ще чн-но-на чаль - ни-ка: Благо-дѣт - на - ѿ, ра-дѣ - еѿ,

26 Трѣжды.



сз Го-бо - ю Гос-подь, по-да - ѿ ми-ро-ви Го-бо-ю ве-лі-ю ми - лость.

29 Стѣхъ в:



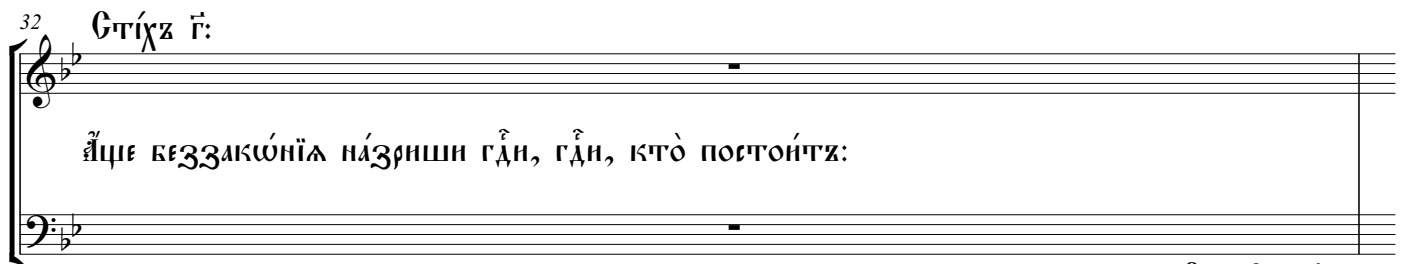
да вѣдѣтъ оуши твои:

30 Стѣхѣра а, повторѣюще:



Внем - лю - щѣ гла - сѣ мо - ле - ні - ѿ мо - е - гѿ.

32 Стѣхъ г:



ѿще беззаконїѿ назириши гдѣ, гдѣ, ктѣ постоитъ:

33 Стѣхѣра а, повторѣюще:



ѿ - ко оу Те - бѣ ѿ - чи - щѣ - ні - е сѣтъ.

ОУСПЕНІЕ ПРЕСВѢТѢЛЪ БОГОРОДНИЦЫ

На ГДН, ВОЗЗВѢХЪ, ГЛАСЪ А: ПОДЪ: Ѡ ДНѢНОЕ ЧУДО

35 Стіхъ А:

ИМЕНЕ РАДИ ТВОЕЮ ПОТЕРПѢХЪ ЧЛ ГДН, ПОТЕРПѢ ДУША МОЯ ВЪ СЛОВО ТВОЕ:

36

оу-по-ва ду-ша мо-я на Го-се по-да.

38 Стіхъ Б:

Днѣ-ны тво-я члн-ны, Бо-го-ро-ди-це,

39

Выш-ла-го Пре-столъ Іа-вн-ла-са Ѡ-сн, Вла-ды-чи-це,

41

и Ѡ зем-ли къ не-бе-сн пре-ста-ви-ла-са Ѡ-сн днѣсь.

42

Гласъ тво-я Бо-го-лѣп-на-а, Бо-го-по-доб-ны-ми

ОУСПЕНІЕ ПРЕСВѢТЫА БОГОРОДНИЦЫ

44 Стіхѣра Ё: На Гдѣ, воззвахъ, гласъ ѧ: подъ: ѿ дѣвное чдо

46 НА ВЫ - со - тѣ воз - не - сї - - те - са. Бла - го - да - т - на - ѧ, ра - дѣ - са,

48 съ То - бѣ - ю Гос - подъ, по - да - ѧ мї - ро - ви

50 Трижды. То - бѣ - ю вѣ - лї - ю мнѣ - лостъ.

52 Стіхъ Ё: Повторяюще: ѿ стражи оутренній до ноци, да оу - по - ва - етъ из - ра - нль на Гос - по - да. ѿ стражи оутренній:

54 Стіхъ Ё: Повторяюще: ѿкво оу гда млчъ, и многое оу негѡ и збавленїе: и тои з - ба - внтъ из - ра - н - лѧ ѿ всѣхъ без - за - конїи ѿ - гѡ.

ОУСПЕ́НІЕ ПРЕСВѢТѢ́ЙШ БОГОРО́ДНИЦЫ

НА ПѢСНЪ КІ́ЕВО-ПЕЧЕ́РСКОЙ ЛѢВРЫ

На ГѢН, ВОЗЗВА́ХЪ, ГЛАСЪ А́: ПОДЪ: ѿ ДѢВНОЕ ЧУДО

56 Стѣ́хъ 3:

ХВАЛѢ́ТЕ ГДА́ ВСѢ́ ЯЗЫ́ЦЫ:

57

ПО-ХВА-ЛѢ́-ТЕ ѿ-ГО́ ВСѢ́ ЛЮ́-ДИ-Е.

58 Стѣ́хъ 4:

ТВО-ѐ СЛА́-ВАТЪ ОУС-ПЕ́-НІ-Е ВЛА́-СТИ ѿ ПРе-СТО́-ЛИ,

60

НА-ЧА́-ЛА ѿ ГОС-ПО́-ДСТВА, СВѢ́-ЛЫ ѿ Хе́-рѸ-ВІ-МН

62

ѿ СТРА́Ш-НІ-И Ге-РА-ФІ́-МН, РА́-ДОУТ-СА ЗЕМ-НО-РО́Д-НІ-И,

64

ѿ БО-ЖЕСТ-ВЕН-НѢ́И ТВО-ѐИ СЛА́-ВѢ́ КРА́-СА́-ЩЕ-СА.

ОУСПЕНІЕ ПРЕСВѢТЫА БОГОРОДНИЦЫ

ВЪ СѢН ДЕНЬ.

На ГДН, ВОЗЗВАХЪ, ГЛАСЪ А: ПОДЪ: ѿ ДНВНОЕ ЧУДО

На ПѢСН КІЕВО-ПЕЧЕРСКОЙ ЛАВРЫ

65 Стіхѣра Г:

При - па - да - ютъ ца - рї - е, со ѿр - хан - ге - лы ѿ ѿн - ге - лы,

67

ѿ вос - пѣ - вѣ - ютъ: Бла - го - да - т - на - ѿ, ра - дѣ - са,

69

съ Го - бо - ю Го - подъ, по - да - ѿн мї - ро - ви

71

Го - бо - ю вѣ - лі - ю мнѣ - ло - гь. ДВАЖДЫ.

73 Стіхъ ѿ:

ѿκω οὐτϋερδїσα μλτѣ ѿγѡ на насъ:

74

ѿ ѿс - ти - на Го - под - на пре - бы - вѣ етъ ко вѣкѣ. Стіхѣра Г, прокторѡюще:

ОУСПЕНІЕ ПРЕСВѢТЫМЪ БОГОРОДИЦЫ

На ГДН, ВОЗЗВѢХЪ, СЛАВА, Ѳ НЫНѢ, ГЛАСЪ А - Ѳ:

75 ГЛАСЪ А:

СЛАВА ОУЦУ Ѳ СЫНУ, Ѳ СВАТОМУ ДУХУ, Ѳ НЫНѢ Ѳ ПРИСНУ, Ѳ ВО ВѢ - КИ ВѢ-КОВЪ.

76 ГЛАСЪ А:

А - мнь. Бо - го - на - чаль - нымъ ма - но - ве - нї - емъ,

78

ѠБЛАКИ ВЫСОЦѢ ВЪЗН - МА - Е - МИ,

80

ГЛАСЪ Б:

ДО - ШЕД - ШЕ ПРЕ - ЧИСТ - ТА - ГУ Ѳ ЖИВОНАЧАЛЬНАГУ ТВОЕ - ГУ ТѢ - ЛА,

82

ЛЮ - БЕЗ - НУ ДО - БЫ - ЗА - ХУ.

83

ГЛАСЪ Б:

Пре - вѣш - ныя же небесныя - ѡ сѣ - ны,

ОУСПѢНІЕ ПРЕСВѢТЫЯ БОГОРОДНИЦЫ

На ГДН, ВОЗЗВАХЪ, СЛАВА, И НЫНѢ, ГЛАСЪ А - Ї:

84

СЪ СВОИМЪ ВЛАДЫКОЮ ПРИШЕДШЕ, БОГОПРИАТНОЕ

86 ГЛАСЪ Б:

И ПРЕЧИСТОЕ ТѢЛО ПРЯДСИЛАЮЩЕ,

88

ОУЖАСОМЪ ОДЕРЖИМЪ:

89 ГЛАСЪ В:

ПРЕКРАСНУ ЖЕ ПРЯДИДАХЪ, И НЕВИДИМУ ВОПИАХЪ

91

ПРЕВЫШНИМЪ ЧИНОНАЧАЛИЕМЪ:

92 ГЛАСЪ Г:

СѢ ВСЕЦАРИЦА БОГОУТРОКОВИЦА ПРИИДЕ. ВОЗМИТЕ ВРАТА, И СІЮ

ОУСПЕНІЕ ПРЕСВѢТЫА БОГОРОДНИЦЫ

На ГДН, ВОЗВѢАХЪ, СЛАВА, Ѳ НЫНѢ, ГЛАСЪ А - Ѳ:

94

премірнѡ ПОДН- мѢ - ЧТЕ, Преносѣцагѡ МѢ - ТЕРЬ СВѢ - ТА.

Musical notation for measures 94-95, featuring a treble and bass clef with a key signature of two flats. The melody is in a simple, homophonic style with a steady rhythm.

96 ГЛАСЪ З:

ТО - Ѳ БО РАДН ВЕРОДНОЕ ЧЕЛОВѢ - КѡМЪ СПА - СЕ - НІ - Е БЫСТЪ.

Musical notation for measures 96-97, continuing the previous system with similar notation and a key signature of two flats.

97

НА НЮ - ЖЕ ВЗРАТН НЕ - МО - ЖЕМЪ, Ѳ ТОѲ ДО - СТОѲ - НЪ - Ю ЧЕСТЪ

Musical notation for measures 98-99, continuing the previous system with similar notation and a key signature of two flats.

99

ВОЗ - ДА - ТН НЕ - МОЩ - НО:

Musical notation for measures 100-101, continuing the previous system with similar notation and a key signature of two flats.

100 ГЛАСЪ Д:

ТО - Ѳ БО ПРЕ - Н - ЗАЩ - НО - Е ПРЕ - ХО - ДИТЪ ВСАКЪ ОУМЪ.

Musical notation for measures 102-103, continuing the previous system with similar notation and a key signature of two flats.

102

ТѢМ - ЖЕ, ПРЕЧИСЛА БО - ГО - РО - ДН - ЦЕ,

Musical notation for measures 104-105, continuing the previous system with similar notation and a key signature of two flats.

МѢСЯЦА ЛѢГШЕГО

ВЪ СЕИ ДЕНЬ.

ОУСПЕНІЕ ПРЕСВѢТЫА БОГОРОДНИЦЫ

На ГДН, ВОЗВѢХЪ, СЛАВА, И НЫНѢ, ГЛѢСЪ Я - Ы:

103

прѣ - ншъ съ жи - во - нѣс - нымъ ца - рѣмъ

104

ГЛѢСЪ Ы:

и рождествомъ жи - вѣ - щинъ, мо - ли - шъ вы - нѣ

106

со - хра - нѣ - ти и спаса - ти ѿ всѣхъ при - ло - га про - тѣв - на - го

108

ГЛѢСЪ Я:

но - вы - а лю - ди тво - ѡ: тво - е бо предста - тельство ста - жа - хомъ,

110

во вѣки свѣто - влѣннъ бла - жа - ще.

ОУСПЕНІЕ ПРЕСВѢТЫА БОГОРОДНИЦЫ

112

СВѢ-ТЕ ТИ-ХІЙ СВѢ-ТЫ-А ГЛА - ВЫ, БЕЗ-СМЕРТ-НА-ГВ ОУ-ЦА НЕ-БЕС - НА - ГВ,

114

СВѢ - ТЯ - ГВ БЛА - ЖЕН - НА - ГВ, І - Н - СѢ - СЕ ХРИС - ТЕ:

115

ПРИ - ШЕД - ШЕ НА ЗА - ПАДЪ СОЛН - ЦА, ВІ - ДѢВ - ШЕ СВѢТЪ ВЕ - ЧЕР - НИЙ,

116

ПО - ЕМЪ ОУ - ЦА, СЫ - НА И СВѢ - ТЯ - ГО АС - ХА, БО - ГА. ДО - СТОИИЪ СІИ

118

ВО ВСѢ ВРЕ - МЕ - НА ПѢТЪ БЫ - ТИ ГЛА - СЫ ПРЕ - ПО - ДОБ - НЫ - МИ,

119

СЫ - НЕ БО ЖІИ, ЖИ - ВОТЪ ДА - АИ: ТѢМ - ЖЕ МІРЪ ТА СЛА - ВИТЪ.

ОУСПЕНІЕ ПРЕСВѢТЫА БОГОРОДНИЦЫ

ПРОКІМЕНЪ СВѢДѢНІА ВѢЧЕРА

МѢСЯЦА ЯВГУСТА

ВЪ СІИ ДЕНЬ.

Знаменнаго роспева
Прив. Певч. Кап.

121 Гласъ ѿ: Конечное:

ГОСПОДЬ КОЦАРИ СЪВЪЗЪ ЛЪ ПОТЪ ѠБЛЕЧЕ СЪ

122 Гласъ ѿ: Конечное:

ГОСПОДЬ КОЦАРИ СЪВЪЗЪ ЛЪ ПОТЪ ѠБЛЕЧЕ СЪ

124 Гласъ ѿ: Конечное:

ГОСПОДЬ КОЦАРИ СЪВЪЗЪ ЛЪ ПОТЪ ѠБЛЕЧЕ СЪ

125 ВЪ СВѢДѢНІА ВѢЧЕРА, ГЛАСЪ ѿ:

ГОСПОДЬ КОЦАРИ СЪВЪЗЪ ЛЪ ПОТЪ ѠБЛЕЧЕ СЪ

126 ЗАКЛЮЧИТЕЛЬНОЕ.

ВЪ ЛЪ ПОТЪ ѠБЛЕЧЕ СЪ

Знаменнаго роспева
напев Оптиной Пустыни

Напев Кіево-Печерской Лавры
арр. Н. А. Семьянко

распѣвъ:
Кіево-Печерской
Лавры

ОУСПЕНІЕ ПРЕСВѢТЫМ БОГОРОДНИЦЫ

МѢСЯЦА АВГУСТА

ВЪ 6-Й ДЕНЬ.

распѣвъ:
Кіево-Печѣрской
Лавры

ВЪ НЕДѢЛЮ ВѢЧЕРА, ГЛАСЪ НЪ:

128

СѢ НЫ - НѢ БЛА - ГО - СЛО - ВѢ - ТЕ ГОС - ПО - ДА ВСѢ РА - БѢ ГОС - ПОД - НИ,

129

ЗАКЛЮЧИТЕЛЬНОЕ.

ВСѢ РА - БѢ ГОС - ПОД - НИ.

131

ВЪ ПОНЕДѢЛЬНИКЪ ВѢЧЕРА, ГЛАСЪ ДЪ:

ГОС - ПОДЪ ОУ - СЛЫ - ШИТЪ Мѧ, ВНЕГ - Дѧ ВОЗ - ЗВѧ - ТИ МНѢ КЪ НЕ - МЪ,

132

ЗАКЛЮЧИТЕЛЬНОЕ.

ВНЕГ - Дѧ ВОЗ - ЗВѧ - ТИ МНѢ КЪ НЕ - МЪ.

134

ВЪ ВТОРННИКЪ ВѢЧЕРА, ГЛАСЪ А:

ЗАКЛЮЧИТЕЛЬНОЕ.

МНѢ - ЛОСТЬ ТВО - Ѧ ГОС - ПО - ДИ, ПО - ЖЕ - НЕТЪ Мѧ ВСѧ ДНѢ

136

ЖИ - ВО - ТА, ЖИ - ВО - ТА МО - Е ГѠ, ЖИ - ВО - ТА МО - Е ГѠ.

ОУСПЕНІЕ ПРЕСВѢТЫМ БОГОРОДНИЦЫ

МѢСЯЦА ЯВГУСТА

ВЪ СІ-Н ДЕНЬ.

ВЪ СРЕДѢ ВѢЧЕРА, ГЛАСЪ ѿ:

распѣвъ:
Кіево-Печерской
Лавры

137

БѢ-ЖЕ, КО И-МА ТВО-Е ПА-СИ МА, И ВЪ СІ-ЛѢ ТВО-ЕИ СЪ-ДНІ МН,

139

ЗАКЛЮЧИТЕЛЬНОЕ.

И ВЪ СІ ЛѢ ТВО-ЕИ СЪ-ДНІ МН.

142

ВЪ ЧЕТВЕРТОКЪ ВѢЧЕРА, ГЛАСЪ ѿ:

ПО-МОЩЬ МО-А ѿ ГОС-ПО-ДА, СО-ТВОР-ША-ГВ НЕ-БО И ЗЕМ-ЛЮ,

143

ЗАКЛЮЧИТЕЛЬНОЕ.

СО-ТВОР-ША-ГВ НЕ-БО И ЗЕМ-ЛЮ.

145

ВЪ ПЯТОКЪ ВѢЧЕРА, ГЛАСЪ ѿ:

БѢ-ЖЕ, ЗА-СТѢП-НИКЪ МОИ ѿ СІ ТЫ,

146

ЗАКЛЮЧИТЕЛЬНОЕ.

И МІ-ЛОСТЬ ТВО-А ПРЕД-ВА-РІТЪ МА.

ОУСПЕНІЕ ПРЕСВѢТЫЯ БОГОРОДНИЦЫ

ВЪ СІИ ДЕНЬ.

ВЪ НЕДѢЛЮ ВѢЧЕРА, ГЛАСЪ НЪ:

Знаменнаго роспева

148 *Конечное:*

СѢ НЫ - НѢ БЛА - ГО - СЛО - ВІ - ТЕ ГОС - ПО - ДА ВЪ РА - БИ

149

ГОС - ПОД - НИ.

ВЪ ПОНЕДѢЛЬНИКЪ ВѢЧЕРА, ГЛАСЪ ДЪ:

напев Троице-Сергиевой Лавры

151 *Конечное:*

ГОС - ПОДЪ ОУ - СЛЫ - ШИТЪ МЯ, ВНЕГ - ДА ВОЗ - ЗВА - ТИ МЯ КЪ НЕ - МЪ.

Во вТѢРНИКЪ ВѢЧЕРА, ГЛАСЪ ЯЪ:

Знаменнаго роспева

152

МНѢ - ЛОСЬ ТВО - А, ГОС - ПО - ДИ, ПО - ЖЕ - НЕТЪ МЯ ВЪ

153 *Конечное:*

ДНѢ ЖИ - ВО - ТЯ МО - Е - ГЪ.

ОУСПЕНІЕ ПРЕСВѢТЫА БОГОРОДНИЦЫ

ВЪ СРЕДѢ ВѢЧЕРА, ГЛАСЪ СѢ:

Знаменнаго роспева

154 *Конечное:*

Бó - же, ко́ Н - ма́ Тво - е́ спа - е́ ма́, н́ въ сѣ - лѣ́ Тво - е́й
сѣ - дѣ́ мнѣ́.

156

сѣ - дѣ́ мнѣ́.

ВЪ ЧЕТВЕРТОКЪ ВѢЧЕРА, ГЛАСЪ СѢ:

Знаменнаго роспева

158 *Конечное:*

Пó - мощь мо - а́ ѿ Го́с - по - да, со - тво́р - ша - гв́ нѣ́ - бо
н́ зѣ́м лю́.

160

н́ зѣ́м лю́.

ВЪ ПЯТОКЪ ВѢЧЕРА, ГЛАСЪ СѢ:

Знаменнаго роспева

162

Бó - же за - стѣп - никъ мо́й сѣ́ - е́ Ты́
н́ мнѣ́ - лость Тво - а́ пре - дѣ - рѣ́тъ ма́.

163 *Конечное:*

н́ мнѣ́ - лость Тво - а́ пре - дѣ - рѣ́тъ ма́.

МѢСЯЦА А҃ВГУСТА

ВЪ ЦѢ-НЬ ДЕНЬ.

ГЛА҃СЪ А҃:

ОУСПЕ́НІЕ ПРЕСВАТѢ́Я БОГОРО́ДНИЦЫ

НА ЛѢТНІИ СТИХИ́РЫ САМОГЛА҃СНЫ, ГЛА҃СЪ А҃:

165

По - до - ба́ - ше са - мо - вѣд - цѣмъ гла́ - ва ѿ гла - глѣмъ,

166

ѿ - же по плѣти Ма - те - ре ѿ - гвѣ оу - спѣ - нї - е вѣ - дѣ - ти,

167

ко - неч - но - е ѿ - лѣ - ко на Нѣй та - ни - ство: ѿ - ко да не то́к - му

169

ѿ - же ѿ зем - ли спа - со - во во - с - хожд - де - нї - е оу - з - рѣмъ,

170

но ѿ ро́жд - шї - а ѿ - го пре - став ле - нї - ю сви - дѣ - тель - ствѣ - ютъ.

171

тѣм - же ѿ - вѣ - до - да Бо - же ст - вен - но - ю бѣ - ло - ю со - брав - ше - са,

ОУСПЕНІЕ Пресвѣтыя Богородицы

172 Гласъ а: На литіи стѣхѣры самогласны, гласъ а:

Сї-ѡ - на до-сти-го-ша, ѿ на не-бо ѿ-дѣ-шю пред-сы-ла - хѣ,

174

Выш-шю Хе-рѣвѣмъ: ѿ-же ѿ мысѣхъ нѣ-мн по-кла-на - ем - са,

176

ѿ - кѡ Мо-ла-щен - са ѡ дѣ-шахъ на - шихъ.

178 Гласъ б: ѿначолѣво: напевъ Зосимовой пустыни

ѿ - же не-бесъ Выш-ша-а сѣ - щин, ѿ Хе-рѣвѣмъ сла-вѣн-ша-а,

180

ѿ все-а тѣвѣ-ри Чес-тнѣн-ша-а, ѿ - же пре-многѣ-а ра - ди чс-то-ты,

182

Прис-но-сѣщ - на - гѡ Сѣ-щест-вѣ прї - а - те - ли - ще бѣв - шн,

ОУСПЕНІЕ Пресвѣтѣи Богородицы

На лѣтїи стѣхїиры самогласны, Гласъ ѿ: Анатоліево:

напевъ Зосимовой пустыни

183

Гласъ ѿ:

ВЪ СЫ - НОВ - НѢ РЪ - ЦѢ ДНЕСЬ ВСЕ - СВѢ - ТЪ - Ю ПРЕ - ДА - ЕТЪ ДЪ - ШЪ:

184

И СЪ НѢ - Ю НѢ - ПОЛ - НѢ - ЕТ - СѢ ВСѢ - ЧЕ - КА - ѿ РА - ДОСТЬ,

185

И НАМЪ ДА - РЪ - ЕТЪ ВѢ - ЛІ - Ю МНѢ - - - - - ЛОСТЬ.

187

На лѣтїи стѣхїиры самогласны, Гласъ ѿ: Іоанново:

ВСЕ - НЕ - ПО - РОЧ - НА - ѿ НЕ - ВѢ - С - ТА И МА - ТИ БЛА - ГО - ВО - ЛѢ - НІ - Е ОУТ - ЧА,

188

ІА - ЖЕ БО - ГЪ ПРО - НА - РЕ - ЧЕН - НА - ѿ ВО СВО - Е Б - МЪ

189

ЖИ - ЛІ - ЦЕ НЕ СЛѢТ - НА - ГЪ СО - Е - ДИ - НѢ - - - - - НІ - ѿ,

ОУСПЕНІЕ Пресвѣтыя Богородицы

На літїи стїхїры самогласны, Гласъ ѿ: Іоанново:

190 Гласъ ѿ:

напевъ Зосимовой пустыни

ДНЕСЬ Пре - чнс - тѣ - ю дѣ - шѣ Твор - цѣ и́ Бо - гѣ пре - да - етъъ,

191

Ю - же без - плѣт - ныхъ снѣ - лы Бо - го - лѣп - нѣ подѣ - ем - лютъъ,

192

и́ кѣ Жн - во - тѣ пре - став - ла - етъ - сѣ, сѣ - ща - ѣ

194

Ма - ти Жн - во - тѣ, свѣ - ща Не - при - стѣп - на - гѣ свѣ - та,

196

Спа - се - нї - е вѣр - ныхъ и́ оу - по - ва - нї - е дѣшѣ на - шнхъ.

197 Гласъ ѿ:

На літїи стїхїры самогласны, Гласъ ѿ: Германово:

Прї - н - дѣ - те, всѣ кон - цы зем - нї - и,

ОУСПѢНІЕ ПРЕСВѢТЫА БОГОРОДНИЦЫ

На лѣтніи стѣхѣры самогласны, Гласъ Г. ГѢрманово:

198

Гласъ Г:

ЧЕСТ-НО - Е ПРЕ-СТАВ-ЛѢ - НІ - Е БО - ГО - МА - ТЕ - РЕ ВОС - ХВА - ЛИМЪ:

199

ВЪ РЪ - ЦѢ БО СВѢ - НА ДЪ - ШЪ НЕ - ПО - РОЧ - НЪ - Ю ПО - ЛО - ЖИ.

200

ТѢМ - ЖЕ СВѢ - ТЫМЪ ОУ - СПѢ - НІ - ЕМЪ С - Ѧ МІРЪ Ѡ - ЖИ - ВО - ТВО - РИ - СѦ,

201

БО ПСАЛ - МѢХЪ И ПѢ - НІ - НЪ И ПѢС - НЕХЪ ДЪ - ХОВ - НЫХЪ,

202

СО БЕЗ - ПЛОТ - НЫ - МИ И И - ПОС - ТО - ЛЫ ПРАЗД - НЪ - ЕТЪ СВѢТ - ЛУ.

ОУСПЕНІЕ ПРЕСВѢТЫМ БОГОРОДНИЦЫ

ВЪ ҃І-Й ДЕНЬ.

На дѣтѣхъ самогласны, Гласъ, гласъ ҃. **Деофаново:** Киевский рапев

203 Гласъ, гласъ ҃.

Гла - ва От - цѣ, ѿ бы - нѣ, ѿ свѣ - то - мѣ дѣ - хѣ,

204 Гласъ ҃.

Прї - и - дї - те, празда - но - люб - ныхъ со - бо́рзъ, прї - и - дї - те ѿ

206

лїкѣ со - стѣ - вимъ, прї - и - дї - те, вѣн - ча - емъ пѣснь - ми Цѣр - ковь,

208

оу - по - ко - е - нї - емъ Ков - че - га Бо - жї - ѡ. Днѣсь бо Не - бо про - сти -

210

ра - етѣ нѣд - ра, прї - ем - ла Рѡжд - шю вѣ - ми Не - вѣ - стї - ма - го:

212

ѿ зем - лѣ ѿс - то́ч - никѣ жїз - ни, ѿ - да - ю - щї бла - го - сло - ве - нї - е,

ОУСПЕНІЕ ПРЕСВѢТЫА БОГОРОДНИЦЫ

На лѣтѣи самогласны, главо, гласъ ҃. Теофаново:

214 Гласъ ҃.

оу - кра - ша - ет - са бла - го - лѣ - - пі - емъ.

215

ѿн - ге - ли ликъ со - став - ла - ютъ со ѿ - по - с - то - лы, оу - жа - н - ю взи - ра - ю - ще,

217

ѿ жи - во - та въ жи - вѣтъ пре - став - ла - - е мѡ, ро - жд - шю - ю

219

на - чаль - ни - ка жи - з - ни. въ по - кло - нѣм - са ѿн, мо - ла - ще - са:

221

ро - д - на - гѡ при - ско - е - нѣ - ѡ не - за - бѣ - ди, вла - ды - чи - це,

222

вър - нѡ пра - зд - нѣ - ю - щихъ все - свѣ - то - е тво - е оу - спѣ - нѣ - е.

ОУСПЕНІЕ ПРЕСВѢТЫА БОГОРОДНИЦЫ

На літѣи самогласны, ѿ нынѣ, гласъ сѣ. (тѣойже:)

223 ѿ нынѣ, Гласъ сѣ.

ѿ нынѣ и прѣсно, и во вѣки, вѣковъ. ѿмѣнь.

224 Гласъ сѣ.

Воспойте, людіе Матерни Бѣга нашегѣ, воспойте:

225

днѣсь во всесвѣтлю шѣ свою въ пречистѣмъ дѣлѣнѣ,

226

иже иже не ѿплощѣша гѣ безъ сѣмѣне, предаѣтъ:

227

сѣгоже и мѣлѣне не прѣстѣнѣнѣ,

228

дарѣбѣтѣ вселѣнѣи мѣрѣ и вѣлію мѣлѣнѣ.

ОУСПЕНІЕ ПРЕСВѢТЫА БОГОРОДИЦЫ

На лѣтні поелѣ "Спаси, Бѣже людѣ Твоѣ":

Киево-Печерской Лавры

229

Гос - по - ди, по - ми - лѣи, Гос - по - ди, по - ми - лѣи, Гос - по - ди, по - ми - лѣи,

230

С. разг:

Гос - по - ди, по - ми - лѣи, Гос - по - ди, по - ми - лѣи, Гос - по - ди,

232

по - ми - лѣи, Гос - по - ди, по - ми - лѣи.

МѢСЯЦА АВГУСТА

ВЪ 1-й ДЕНЬ.

ОУСПЕНІЕ ПРЕСВѢТЫА БОГОРОДНИЦЫ

На лѣтніи послѣ "Спаси, Боже люди Твои":

Обиходъ

234

Гос - по - ди, по - ми - лѣи, Гос - по - ди, по - ми - лѣи, Гос - по - ди, по - ми - лѣи,

235 **3. рѣз:**

Гос - по - ди, по - ми - лѣи, Гос - по - ди, по - ми - лѣи, Гос - по - ди,

237

по - ми - лѣи, Гос - по - ди, по - ми - лѣи.

ОУСПЕНІЕ ПРЕСВѢТЫА БОГОРОДНИЦЫ

ВЪ СѢНЬ ДѢНЬ.

На стѣхóвнѣ стѣхѣры самогласны, гласъ д̄:

239 Гласъ д̄: Стѣхѣра а̄:

Прі-и-дѣ-те, вос-по-емъ лю-дѣ-е, Пре-свѣ-тѣ-ю дѣ-вѣ Чис-тѣ-ю,

241

иъз не-дѣ-же не-иъз-ре-чен-нѣ прѣ-де, во-плѣ-щѣ-е-сѣ гла-во ѿ-че-е,

243

зо-вѣ-ще ѿ гла-гѣ-лю-ще: Бла-го-сло-вѣ-на Ты въ же-нахъ,

245

Бла-жен-но-е Чре-во вѣ-стѣ-ше-е Хрис-тѣ.

246

То-гѣ-свѣ-тымъ рѣ-камъ дѣ-шѣ пре-дѣ-ши,

247

мо-ли-сѣ, Пре-чис-тѣ-ла, спа-сѣ-сѣ дѣ-шамъ на-шимъ.

ОУСПЕНІЕ ПРЕСВѢТЫА БОГОРОДНИЦЫ

На стѣхóвнѣ стѣхѣры самогласны, гласъ д̄:

249 Гласъ д̄:

Стѣхъ а̄: Воскрѣнѣ, гдѣи, въ покой твоѣ:

250

Ты ѿ кѣ-вѣтъ свѣ- ты - ни тво - е - ѡ.

251

Стѣхѣра б̄:

да - вѣд - ю - ю пѣнь днесь лю - ді - е вои - по - емъ Хри - стѣ бо - гѣ:

252

при - ве - дѣт - сѡ, ре - чѣ, ца - рю дѣ - вы въ слѣдъ ѡ - ѡ,

253

ѿ ѿ - крѣн - на - ѡ ѡ - ѡ при - ве - дѣт - сѡ въ ве - сѣ - лі - и ѿ ра - до - ва - ні - и.

254

ѿ бо ѡ стѣ - ме - не да - вѣ - до - ва,

ОУСПЕНІЕ Пресвѣтыя Богородицы

въ 6-й день.

На стѣхонѣ стѣхѣры самогласны, гласъ д̣:

255 Стѣхѣра Б̣:

Б - а - же рад - н мы ѿ - бо - жи - хом - са, въ рѣ - цѣ Гво - е - гѡ

257

Гы - на ѿ Вла - ды - ки, слав - нѡ ѿ па - че Гло - ва пре - ла - га - ет - са,

259

ѿ - же ѿ - кв Мл - терь Бо - жи - ю вос - пѣ - ва - ю - щие,

260

во - пѣ - емъ ѿ гла - го - лемъ: спа - сѣ насъ ѿс - по - вѣ - да - ю - щихъ

262

Та Бог - ро - ди - ца, ѿ вса - ка - гѡ ѡб - сто - а - нї - а,

264

ѿ ѿз - ба - ви ѡбѣдъ дѣ - шы на - ша.

ОУСПЕНІЕ Пресвѣтѣи Богородицы

На стѣхóвнѣ стѣхѣры самогласны, гласъ д̄:

266 Гласъ д̄:

Стѣхъ в̄: КЛА́ТСА ГДѢ ДѢДЪ ИСТИННОУ:

267

И́ НЕ Ѡ - ВѢР - ЖЕП - СА Е - Ѧ.

269 Стѣхѣра г̄:

Все-чест-но-е Тво-е ОУ-спе-ни-е, Пре-свѣ-та-Ѧ Дѣ-во Чис-та-Ѧ,

271

Ѧн-гелъ мно-жепт-во на Не-бе-сѣ, и че-ло-вѣ-че-скѣи родъ

273

на зем-лѣ оу-бла-жа-емъ, Ѧ-кѡ Мѧ-ти

275

бы-ла е-сѧ Твор-ца всѣхъ Хрис-та Го-га:

МѢСЯЦА ЯВЛЕНІА
ВЪ СІИ ДЕНЬ.

ОУСПЕНІЕ ПРЕСВЯТЫА БОГОРОДНИЦЫ

На стѣхóвнѣ стѣхѣры самогласны, гласъ д̣:

276 Гласъ д̣:

То - го мо - ла - цю не - пре - стаи ѿ насъ, мо - ли - ма,

277

и - же на тѣхъ бо - гомъ оу - по - ва - ни - е по - лож - шихъ,

278

Бо - го - ро - ди - це все - пѣ - та - ѡ,

279

и не - кѡ - го - брач - на - ѡ.

ОУСПЕНІЕ ПРЕСВѢТЫА БОГОРОДНИЦЫ
НА СТИХОВНѢ СЛАВА И НЫНѢ: ГЛАСЪ Д:

281 СЛАВА И НЫНѢ: ГЛАСЪ Д:

ГЛА - ВА ОТ - ЦУ, И СЫ - НУ, И СВА - ТО - МУ АУ - ХУ,

282

И НЫ - НѢ И ПРИС - НУ, И ВО ВѢ - КИ ВѢ - КОВУ. А - МННЬ.

283 ГЛАСЪ Д:

ВГ - ДА ИЗ - ШЛА С - ЕН, БО - ГО - РО - ДИ - ЦЕ АѢ ВО,

284

КО ИЗЪ ТЕ - БѢ РОЖДА - ШЕ - МУ - СА НЕ - ИЗ - РЕ - ЧЕН - НУ,

285

БА - ШЕ І - А - КОВУ, БРАТЪ БО - ЖІИ И ПЕР - ВИИ СВА - ЦЕН - НО - НА - ЧАЛЪ - НИКУ,

286

ПЕТРУ ЖЕ, ЧЕСТ - НѢИ - ШИИ ВЕР - ХОВ - НИКУ, БО - ГО - СЛОВУ

ОУСПЕНІЕ ПРЕСВѢТЫА БОГОРОДНИЦЫ

На стѣхóвнѣ гла́ва ѿ нынѣ: гла́сѣ д̄:

288 Гла́сѣ д̄:

НА - ЧА́ЛБ - НИКЪ ѿ ВЕСЬ БО - ЖЕСТ - ВЕН - НЫЙ ѿ - ПОС - ТОЛЬ - СКИЙ АНГЪ,

289

ГЛА́В - ЛЕН - НЫМЪ БО - ГО - СЛÓ - ВІ - ЕМЪ ПѢС - НО - СЛÓ - ВА - ЩЕ БО - ЖЕСТ - ВЕН - НО - Е

290

ѿ СТРА́ШНО - Е ХРИС - ТА БО - ГА СМОТ - РЕ - НИ - А ТА - НИ - СКО,

291

ѿ ЖИ - ВО - НА - ЧА́ЛБ - НО - Е ѿ БО - ГО - ПРІ - А́Т - НО - Е ТВО - Е ТѢ - ЛО ПО - ГРѢБ - ШЕ,

292

РА́ - ДО - ВА - ХУ - СѢ, ВСЕ - ПѢ - ТА - А. ПРЕ - ВЫ - ШЕ ЖЕ

294

ПРЕ - СВѢ - ТЫ - А ѿ СѢ - РА - РЪИ - ШЫ - А ѿ И - ГЕ́ЛБ - СКИ - А СѢ - ЛЫ,

ОУСПЕНІЕ ПРЕСВѢТЫА БОГОРОДНИЦЫ

На стѣхонѣ гла́ва ѿ нынѣ: гла́сз д̣:

295 Гла́сз д̣:

ЧУ - ДЕ - СИ ДИ - ВА - ЦЕ - СА, ПРИ - НИК - ШЕ АРШЪ КО АРШ - ГЪ

297

ГЛА - ГО - ЛА - ХЪ: ВОЗЬ - МНІ - ТЕ ВЛ - ША БРА - ТА,

299

ѿ ВОС - ПРИ - Н - МНІ - ТЕ РОЖД - ШЮ НЕ - БЕ - СЕ ѿ ЗЕМ - ЛН ТВОР - ЦА,

300

СЛА - ВО - СЛОВ - ЛЕНЬ - МИ ЖЕ ВОС - ПО - ЕМЪ ЧЕСТ - НО - Е ѿ СВѢ - ТО - Е ТѢ - ЛО,

301

ВМѢС - ТИВ - ШЕ - Е НА - МИ НЕ - ВНІ - ДИ - МА - ГО ѿ ГОС - ПО - ДА.

302

ТѢМ - ЖЕ ѿ МЫ ПА - МАТЬ ТВО - Ю ПРАЗД - НЮ - Ю - ЦЕ,

Μέγαλα ἄβυσθα
вз ѿ-н дѣнь.

Οὔσπένιε Πρεσβυτά Βογορόδιцы

На стѣхóвнѣ гла́ва ѿ нынѣ: гла́сз д̄:

303 Гла́сз д̄:

VO - ПІ - ЁМЗ ТН, Пре - пѣ - та - ѿ: хри - сті - ѱ - скіѱ рогз. ВОЗ - не - сн̄,

305

н̄ спа - сн̄ д̄ - шы на - ша.

ОУСПЕНІЕ ПРЕСВѢТЫА БОГОРОДНИЦЫ

НА СТІХОВНѢ СЛАВА И НЫНѢ: ГЛАСЪ Д:

Киево-Печерской Лавры

307 СЛАВА И НЫНѢ: ГЛАСЪ Д:

ГЛА - ВА ОУ - ЦУ, И СЫ - НУ, И СВА - ТО - МУ АУ - ХУ,

308

И НЫ - НѢ И ПРИ - СЕ - НУ, И ВО ВѢ - КИ ВѢ - КОВЪ. И - МИНЬ.

309 ГЛАСЪ Д:

ВЪ - ДА ИЗ - ШЛА Е - СЯ, БО - ГО - РО - ДИ - ЦЕ АУ - ВО,

311

КО ИЗЪ ТЕ - БѢ РОЖДА - ШЕ - МУ СЯ НЕ - ИЗ - РЕ - ЧЕН - НУ,

312

БА - ШЕ А - КОВЪ, БРАТЪ БО - ЖИИ

313

И ПЕР - ВЫИ СВА - ЦЕН - НО - НА - ЧАЛЪ - НИКЪ,

ОУСПЕНІЕ ПРЕСВѢТЫА БОГОРОДНИЦЫ

НА СТИХОВНѢ СЛАВА И НЫНѢ: ГЛАСЪ Д:

Киево-Печерской Лавры

314 Гласъ Д:

ПѢТРОУ ЖЕ, ЧЕСТ - НѢИ - ШИИ ВЕД - ХОК - НИКУ,

316

БО - ГО - СЛОВО - БУВЪ НА - ЧАЛЪ - НИКУ И ВЕСЬ

318

БО - ЖЕИТ - ВЕН - НИИ И - ПОС - ТОЛЬ - СИИ НИКУ, ГЛА - ЛЕН - НИМЪ БО - ГО - СЛОВО - ВИ - ЕМЪ

320

ПЪС - НО - СЛОВО - ВА - ЦЕ БО - ЖЕИТ - ВЕН - НО - Е И СТРАШ - НО - Е

322

ХРИСТА БО - ГА СМОТ - РЕ - НИ - А ТА - НИ - СТВО,

324

И ЖИ - ВО - НА - ЧАЛЪ - НО - Е И БО - ГО - ПРІ - АТ - НО - Е

ОУСПЕНІЕ ПРЕСВѢТЫА БОГОРОДНИЦЫ

НА СТѢХОВНѢ СЛАВА И НЫНѢ: ГЛАСЪ Д:

Киево-Печерской Лавры

325 Гласъ Д:

Тво - ё Тѣ - ло по - грѣб - ше, ра - до - ва - хѣ - са,

327

Все пѣ - та - ѡ. Пре - вѣ - ше же Пре - свѣ - ты - ѡ

329

и Ста - рѣи шы ѡ ин - гель - скі - ѡ сн - лы,

331

чѣ - де - сн дн - вѣ - ще - са, при - нис - ше

333

дрѣвѣ ко - дрѣ - гѣ гла - го - ла - хѣ: возь - мѣ - те вѣ - ша бра - та,

335

и вос - прі - н - мѣ - те Ро - жа - шѣ - ю не - бе - сѣ и зем - лѣ Твор - ца,

ОУСПЕНІЕ Пресвѣтыѣ Богородицы

На стѣхобнѣ главо и нынѣ: гласъ д:

Киево-Печерской Лавры

337 Гласъ д:

СЛА-ВО-СЛОВ - ЛЕНЬ - МИ ЖЕ ВОС - ПО - ЕМЪ ЧЕСТ - НО - Е И СВЯ - ТО - Е ТѢ - ЛО,

339

ВМѢ - СТВѢ - ШЕ - Е НА - МИ НЕ - ВѢ - ДИ - МА - ГО

341

И ГОС - ПО - ДА. ТѢМ - ЖЕ И МЫ

343

ПА - МАТЬ ТВО - Ю ПРАЗ - ДНЮ - ШЕ,

344

ВО - ПІ - ЕМЪ ТИ, Пре - пѣ - ТА - А:

345

Хри - сті - ан - скій рогъ воз - не - сѣ, и спа - сѣ дѣ - шы на - ша.

ОУСПЕНІЕ ПРЕСВѢТЫА БОГОРОДНИЦЫ

Тропарь Праздника, Гласъ Ѧ:

Напѣвъ Кіево-Печѣрской Лавры

347 Богъ Господь:

Богъ Гос-подь ѡ-б-ла-го-во-лѣ-етъ на-мъ, бла-го-во-лѣ-етъ гра-дѣти во ѡ-б-ла-стѣхъ Гос-под-не.

349 Тропарь:

Въ ро-ж-де-ствѣ дѣв-ство со-хра-ни-ла є-стѣ,

350

во Оу-спѣ-ни-и мі-ра не ѡ-ста-ви-ла є-стѣ, Бо-го-ро-ди-це,

351

пре-ста-ви-ла-є-стѣ къ Жи-во-тѣ, Ма-ти ѡ-чи Жи-во-тѣ:

352

ѡ мо-лит-ва-ми тво-и-ми ѡз-бав-ля-є-ши ѡ

353

смер-ти дѣ-ши на-ша.

МѢСЯЦА ЯВГУСТА
ВЪ СѢН ДѢНЬ.

ОУСПЕНІЕ ПРЕСВѢТЫА БОГОРОДНИЦЫ

ТРОПАРЬ ПРАЗДНИКА, ГЛАСЪ А:

ѠВНХОДЪ

355 БОГЪ ГОСПОДЬ:

БОГЪ ГОС- ПОДЪ, Ѡ ІА-ВН-СА НАМЪ, БЛАГОСЛОВЕНЪ ГРАДЫЙ ВО ѠМА ГОС- ПОД- НЕ.

357 Тропарь:

ВЪ РОЖ- ДЕ- СТВѢ ДѢВ- СТВО СО- ХРА- НИ- ЛА СѢ- СНЪ,

358

ВО ОУС- ПЕНІ- НИ- Н МІ- РА НЕ Ѡ- СТА- ВИ- ЛА СѢ- СНЪ, БО- ГО- РО- ДИ- ЦЕ,

359

ПРЕ- СТА- ВИ- ЛА- СА СѢ- СНЪ КЪ ЖИ- ВО- ТУ, МА- ТИ СЪ- ЦИ ЖИ- ВО- ТЪ:

360

Ѡ МО- ЛІТ- ВА- МИ ТВО- Ё- МИ ИЗ- БАВ- ЛА- Е- ШИ Ѡ СМЕР- ТИ ДУ- ШЫ НА- ШЪ.

ОУСПЕНІЕ ПРЕСВѢТЫА БОГОРОДНИЦЫ

По а.н. стѣхологiи свѣдѣнiя,
гласъ а. Подобенъ: Грѣхъ твои, спсе:

Напѣвъ Кіево-Печѣрской Лавры

361 Гласъ а.

Все-чест-ный ликъ пре-муд-рыиъ ѿ-пос-толы

362

со-братъ-свѣдѣнiю по-греб-сѣи гласъ-нъ гѣ-ло

364

Тво-ѣ Пре-чист-о-е, Бо-го-ро-ди-це Все-пѣ-та-а.

366

Съ нѣ-ми же-вос-пѣ-ша ѿ-ан-гелъ мнѣ-же-ство,

368

пре-став-лѣ-нi-е Тво-ѣ чест-нъ хвал-а-ще,

370

же-вѣ-ро-ю прѣзд-нѣ-емъ.

ОУСПЕНІЕ ПРЕСВАТЫА БОГОРОДНИЦЫ

По 1-й стѣхологїи сѣдальнѣ,

Гласъ ѿ: гласъ ѿ. Подобенъ: Грѣхъ твой, спсе:

Напѣвъ Кіево-Печѣрской Лавры

372

Гла́ - ва и ны́ - нѣ: Гласъ ѿ: гласъ ѿ. Подобенъ: Грѣхъ твой, спсе: Напѣвъ Кіево-Печѣрской Лавры

374

и ны́ - нѣ и ны́ - нѣ и ны́ - нѣ: Гласъ ѿ: гласъ ѿ. Подобенъ: Грѣхъ твой, спсе: Напѣвъ Кіево-Печѣрской Лавры

ОУСПЕНІЕ ПРЕСВѢТЫА БОГОРОДНИЦЫ

По вѣн стѣхологін свѣдѣленъ,
гласъ г. Подобенъ: Красотѣ дѣвства:

Напѣвъ Кіево-Печѣрской Лавры

376 Гласъ г.

ВЪ РОЖ-ДЕ-СТВѢ ТѢБѢ ЗА-ЧА-ТІ-Е БЕЗ-СѢ-МЕННО-Е,

377

ВО ОУ-СПЕ-НІ-И ТВО-ЕМЪ МЕРТ-ВОСТЬ НЕ-ТЛѢН-НА-А,

378

ЧУ-ДО ВЪ ЧУ-ДЕ-СН СЪ-ГЪ-БО СТЕ-ЧЕГ-СА, БО-ГО-РО-ДН-ЦЕ:

379

КА-КЪ БО НЕ-НЕ-КЪ-СО-МЪЖ-НА-А, МЛА-ДО-ПН-ТЯ-ТЕЛЬ-НИ-ЦА ЧИ-СТА СЪ-ЩИ-Н;

380

КА-КЪ ЖЕ МА-ТН БО-ГЪ МЕР-ТВО-НОС-НА МЪ-РО-СЪ-ХА Ю-ЩИ-Н;

381

ТѢМ-ЖЕ СО АН-ГЕ-ЛОМЪ ВО-ПІ-ЕМЪ ТН: РА-ДЪН-СА, БЛА-ГО-ДАТ-НА-А.

МѢСЯЦА АВГУСТА
ВЪ СІИ ДЕНЬ.

ОУСПЕНІЕ ПРЕСВѢТЫА БОГОРОДНИЦЫ

По вѣн стѣхологїи свѣдѣненъ,
гласъ г. Подобенъ: Врасотѣ дѣвства: Напѣвъ Кіевско-Печѣрской Лавры

383 ГЛАВА Ѳ НЫНѢ: ГЛАСЪ Г:

Сла - ва От - цѣ Ѳ ны - нѣ, Ѳ свѣ - то - му дѣ - ху,

384

Ѳ ны - нѣ Ѳ прїс - нѣ, Ѳ во вѣ - кн вѣ - кѣмъ. Ѳ - мнѣ.

МѢСЯЦА ЯВГУСТА
ВЪ ЦѢ-НЬ ДЕНЬ.

ОУСПЕНІЕ ПРЕСВѢТЫА БОГОРОДНИЦЫ ПОЛЪЕЛѢЙ, Ѣ ВЕЛИЧАНІЕ:

Напѣвъ Киево-Печѣрской Лавры

385 ДѢИЗЪ Я:

ВЕ - ЛИ - ЧА - ЕМЪ ТѢ,

386

ПРЕ - НЕ - ПО - РОЧ - НА - Ѧ МА - ТИ ХРИС - ТА БО - ГА НА - ШЕ - ГѢ,

387

Ѣ ВСЕ - СЛАВ - НО - Е СЛА - ВИМЪ ОУС - ПЕНІЕ - НИЕ ТВОЕ.

388 ДѢИЗЪ Я:

ВОС - КЛИК - НИ - ТЕ ГОС - ПО - ДЕ - ВИ ВѢѢ ЗЕМ - ЛѢ ПОИ - ТЕ ЖЕ Ѣ - МЕ - НИ Г - ГѢ,

389

ПОИ - ТЕ ЖЕ Ѣ - МЕ - НИ Г - ГѢ.

ДѢИЗЪ Б: ѢВѢАТИАЪ ЦРТЬ СЕЛЕНІЕ СВОЕ ВЪШНІЙ.

ДѢИЗЪ Я: ВОСКРНѢ, ГДН, ВЪ ПОКОИ ТВОИ, ТЫ Ѣ КИВѢЮТЪ СВѢТЫНИ ТВОЕѢ.

ДѢИЗЪ Б: ПОМАНУ ѢМА ТВОЕ ВО ВѢАКОМЪ РОДѢ Ѣ РОДѢ.

МѢСЯЦА АВГУСТА
ВЪ ЦѢНДЕНЬ.

ОУСПЕНІЕ ПРЕСВѢТЫА БОГОРОДНИЦЫ

ПОЛЪЕЛІЙ, Ѳ ВЕЛНЧАНІЕ:

Обиходъ

391 ДѢКЪ А:

ВЕ - ЛН - ЧА - ЕМЪ, ВЕ - ЛН - ЧА - ЕМЪ ТѢ, ПРЕ - НЕ - ПО - РОУ - НА - А,

394

МА - ТИ ХРИС - ТА БО - ГА НА - ШЕ - ГЪ,

395

Ѳ ВСЕ - СЛАВ - НО - Е СЛА - ВИМЪ ОУС - ПЕ - НИ - Е ТВО - Е.

397 ДѢКЪ А:

ВОС - КЛИК - НИ - ТЕ ГОС - ПО - ДЕ - ВИ ВСѢ ЗЕМ - ЛѢ ПОУ - ТЕ ЖЕ Ѳ - МЕ - НИ Ѳ - ГЪ.

ДѢКЪ Б: ѲСТѢЛЪ ЦѢТЬ СЕЛЕНІЕ СВОЕ ВЪШНІЙ.

ДѢКЪ А: ВОСКРНИ, ГДІ, ВЪ ПОКОУ ТВОУ, ТЫ Ѳ КІВѢЦѢ СѢТИНИ ТВОЕѢ.

ДѢКЪ Б: ПОМАНЪ ѲМА ТВОЕ ВО ВСѢКОМЪ РОДѢ Ѳ РОДѢ.

МѢСЯЦА А҃ВГУСТА
ВЪ СѢНЬ ДЕНЬ.

ОУСПЕНІЕ ПРЕСВѢТЫА БОГОРОДНИЦЫ

ПОУВЛЕЙ, Ѳ ВЕЛИЧАНІЕ:

Б. Ледковскій

398 ДѢКЪ А:

ВЕ - ЛИ - ЧА - ЕМЪ, ТѢ, ПРЕ - НЕ - ПО - РОЧ - НА - А,

400

МА - ТИ ХРИС - ТА БО - ГА НА - ШЕ - ГВЪ,

401

Ѳ ВСЕ - СЛАВ - НО - Е СЛА - ВИМЪ

402

ОУС - ПЕ - НИ - Е ТВО - Е.

403

ВОС - КЛИК - НИ - ТЕ ГОС - ПО - ДЕ - ВИ ВСѢ ЗЕМ - ЛѢ ПОИ - ТЕ ЖЕ Ѳ МЕ - НИ С - ГВЪ.

ДѢКЪ Б: ОУСѢНІА СѢТЬ СЕЛЕНІЕ СВОЕ ВЪШНІЙ.

ДѢКЪ А: ВОСКРНИ, ГДН, ВЪ ПОКОИ ТВОИ, ТЫ Ѳ КИВѢЮТЪ СѢТИ ТВОЕѢ.

ДѢКЪ Б: ПОМАНУ ѲМА ТВОЕ ВО ВСѢКОМЪ РОДѢ Ѳ РОДѢ.

ОУСПѢНІЕ ПРЕСВѢТЫМЪ БОГОРОДНИЦЫ

ПО ПОЛУЕЛЕН СЪДАЛЕНЪ,

ГЛАГОЛЪ ПОДОБЕНЪ: ОУДИКНѢА ІОСИФЪ:

НАПѢВЪ КІЕВО-ПЕЧѢРСКОЙ ЛѢВРЫ

404

1 2 3

ГЛАГОЛЪ ДЪ: ГЛАГОЛЪ ДЪ. ПОДОБЕНЪ: ОУДИКНѢА ІОСИФЪ:

БѢ-ЗО-ПІИ, ДА-ВНѢ-ДЕ: ЧТО СЕИ ПРАЗД-НИКЪ, СЪ-ГО-ЖЕВОС-

410

4

ПѢЛЪ СЪ-СН ДРѢВ-ЛЕ ВЪ КНИ-ЗѢ ПСА-ЛОМ-СТѢИ;

416

1 2 3

ІА-КЪ ДЩЕРЬ БО-ГО-ОТ-РО-КО-ВНѢ-ЦЪ И ДѢ-ВЪ,

422

4

ПРЕ-ЛО-ЖИ Ю НА О-НЫ О-ВНѢ-ТЕ-ЛИ ХРИ-СТОСЪ,

427

1 2 3

И-ЖЕ ИЗЪ НЕ-А БЕЗЪ СѢ-МЕ-НЕ РОЖД-СА: И СЕ-ГѢ

433

4

РА-ДН РА-ДЮТ-СА МА-ТѢ-РН И ДЩЕ-РН,

ОУСПЕНІЕ ПРЕСВѢТЫМЪ БОГОРОДНИЦЫ

По полѹелѣн сѣдмѣнѣ,

Гласъ ѿ. Подобенъ: Оудивѣса іосифъ:

Напѣвъ Кіево-Печѣрской Лавры

439 Гласъ ѿ: 1

и не-вѣ-сты Хрис-то-вы, во - пі - ю - ще: ра

445 4

дѣ-са, Пре-ста-вѣ-ша-а-са къ выш-не-мѣ Цар - стві - ю.

451 Гласъ ѿ: Гласъ ѿ:

Сла - ва От-ца, и Сына, и Свѣ-то - мѣ дѣ - хѣ, и ны -

456

нѣ и при сиѡ, и во вѣ - кнѣ вѣ кѡвѣ. ѿ-мѣнь.

ОУСПЕНІЕ ПРЕСВѢТЫА БОГОРОДНИЦЫ

СТЕПѢННА, ГЛАСЪ Д. ѲНТИФОНЪ А:

Валаамскій Распѣвъ

ѲНТИФОНЪ А

462

Ѡ ю - но - сти мо - е - ѡ мнѡ - зи бѡ-рютъ мѡ стѣи - ти,

463

но глѡмъ мѡ за - стѣ - пѣ, ѡ спа - сѣ спѡ - се мѡѡ.

464

Не - на - вѣ - да - цѣ - и сѣ - ѡ - на, по - ра - мѣ - те - ѡ Ѡ Го - по - да,

465

ѡ - квѣ тра - ба бо Ѡг - нѣмъ бѡ - де - те ѡз - рѡх - ше.

466

Глѡ - ва Ѡт - цѣ ѡ сы - нѣ, ѡ свѡ - то - мѣ ѡх - чѣ,

467

ѡ ны - нѣ ѡ прѣ - сѡ, ѡ во вѣ - ки вѣ - ковѣ. Ѳ - мѣнь.

МѢСЯЦА АВГУСТА
ВЪ СЕИ ДЕНЬ.

ОУСПЕНІЕ ПРЕСВѢТЫА БОГОРОДНИЦЫ

Степѣнна, гласъ д. Антѣфώνъ д.

Валаамскій Респѣвъ

468 Антѣфώνъ д

СВА - ТЫМЪ ДЪ - ХОМЪ ВСА - КА ДЪ - ША ЖИ - ВѢТ - СА,

469

НЪ ЧИС - ТО - ТО - Ю ВОЗ - ВЫ - ША - ЕТ - СА, СВѢТ - ЛѢ - ЕТ - СА

471

ТРОИ - ЧЕС - КИМЪ СЪ - ДНЪ - СТВОМЪ СВА - ЦЕН - НО - ТАИ - НѢ.

ОУСПЕНІЕ ПРЕСВѢТЫА БОГОРОДНИЦЫ

Прокіменъ, гласъ д̣:

Кіево-Печѣрской Лавры

472 Заключительное

По - ма - нѹ нѣ - ма тво - ѣ во вѣ - комъ ро - дѣ нѣ ро - дѣ,

474

по - ма - нѹ нѣ - ма тво - ѣ во вѣ - комъ ро - дѣ нѣ ро - дѣ

476 Заклучительное

Всяое Дыхание:

вѣ - ко - е ды - хѣ - нї - е да хвѣ - лїтъ Го - с - по - да,

478

вѣ - ко - е ды - хѣ - нї - е да хвѣ - лїтъ Го - с - по - да.

479 3 жды до Евангелїя

Го - с - по - ди по - мї - лѣнї, Го - с - по - ди по - мї - лѣнї, Го - с - по - ди по - мї - лѣнї.

480 до и после Евангелїя

Глѣ - ва Те - бѣ, Го - с - по - ди, Глѣ - ва Те - бѣ.

ОУСПЕНІЕ ПРЕСВѢТЫА БОГОРОДНИЦЫ

Прокіменъ, гласъ ѿ:

Троице-Сергиевой Лавры

482

По - ма - нѣ и - ма тво - е

483

Заключительное

во всѣхъ ро - дѣхъ и ро - дѣхъ

484

Всяое Дыхание:

Заключительное

всѣхъ - ко - е ды - хані - е да хвалитъ Гос - по - да.

486

до Евангелия

Гос - поди помилуй, Господи помилуй, Гос - поди по - милуй.

487

до и после Евангелия

Сла - ва Те - бѣ, Гос - поди, сла - ва Те - бѣ.

ОУСПЕНІЕ ПРЕСВѢТЫА БОГОРОДНИЦЫ

По ѲМХ ѲАЛМѢ. СЛАВА, И НЫНЕ:

КІЕВСКІЙ НАПѢВЪ

488

СЛА - ВА ОУ - ЦУ, и СЫ - НУ, и СВѦ - ТО - МУ ДУ - ХУ,

489

Мо - ли - т - ва - ми Бо - го - ро - ди - цы ми - ло - сти - ве Ѡ - чі - с - ти

491

мнó - жес - т - ва со - грѣ - шé - ній на - шихъ.

492

И ны - нѣ и при - нѡ, и во вѣ - ки вѣ - кѡвѡ. Ѧ - мнѡ.

493

Мо - ли - т - ва - ми Бо - го - ро - ди - цы ми - ло - сти - ве Ѡ - чі - с - ти

495

мнó - жес - т - ва со - грѣ - шé - ній на - шихъ.

МѢСѦЦА ЛѦГУСѦТА

ВЪ ԶІ-Н ДѦНЬ.

ОУСПѢНІЕ ПРЕСВѢТЫА БОГОРОДНИЦЫ

ПО НМХ ПСАЛМѢ. СЛАВА, Н НЫНЕ:

КІЕВСКІЙ НАПѢВЪ

496



ПО - МНІ - ЛДН МЛ БО - ЖЕ, ПО ВЕ - ЛН - ЦѢН МНІ - ЛОС - ТИ ТВО - ЁН

498



Н ПО МНО - ЖЕСТ - ВЦЕД - РОТЪ ТВО - НХЪ

499



Ѡ - ЧНЄ - ТИ БЕЗ - ЗА - КО - НІ - Е МО - Ё.

По н-мъ ѡаммѣ стѣхѣра, гласъ 5. Вѣзантійско:

534

Ѡ дѣ - во, вѣж - дѣ тѣ ѡс - нѣ про - стѣр - тѣ прѣс - тѣ,

542

Жи - во - тѣ вѣѣхъ, ѡ оу - днѣ - лѣ - ю сѣ,

548

вѣ Нѣй - же вѣс - лѣ - сѣ вѣ - дѣ - щі - ѡ жнз - нѣ на - слаж - дѣ - нї -

554

ѣ, Но, Ѡ Пре - чнс - тѣ - ѡ, мо -

559

лѣ - сѣ прѣ - лѣж - нѣ ѡы - нѣ ѡ бо - гѣ тво - е - мѣ,

565

спа - сѣнї - сѣ стѣ - дѣ тво - е - мѣ не - вре - дѣ - мѣ.

ОУСПЕ́НІЕ Пресвѣтѣи Богородицы

Послѣ "Спаси, Боже люди Твоя":

Киево-Печѣрской Лавры

571 Дѣи́къ ѿ:

Го́с - по - ди, по - мѣ - лѣи́, Го́с - по - ди, по - мѣ - лѣи́, Го́с - по - ди, по - мѣ - лѣи́,

572 ѿ. разъ:

Го́с - по - ди, по - мѣ - лѣи́, Го́с - по - ди, по - мѣ - лѣи́, Го́с - по - ди,

574

по - мѣ - лѣи́, Го́с - по - ди, по - мѣ - лѣи́.

МѢСЯЦА А҃ВГУСТА
ВЪ ҃І.Н ДѢНЬ.

ОУСПЕНІЕ ПРЕСВѢТЫА БОГОРОДИЦЫ

ПѢСНЬ "СПАСИ, БОЖЕ ЛЮДИ ТВОА":

Обиходъ

576

Гос - по - ди, по - ми - лѣи, Гос - по - ди, по - ми - лѣи, Гос - по - ди, по - ми - лѣи,

577 **Ѳ. рѣз:**

Гос - по - ди, по - ми - лѣи, Гос - по - ди, по - ми - лѣи, Гос - по - ди,

579

по - ми - лѣи, Гос - по - ди, по - ми - лѣи.

МѢСЯЦА ЯВЛѢСТА
ВЪ СѢН ДЕНЬ.

ОУСПЕНІЕ ПРЕСВѢТЫА БОГОРОДНИЦЫ

ІРМОСЫ КАНОНА Я: ГЛАСЪ Я.

КІЕВО-ПЕЧЕРСКОЙ ЛАВРЫ

581 Прѣснь я:

Прѣ - с - кра - шѣн - на - ѿ Бо - жѣст - вен - но - ю Сла - во - ю,

583

Свѣ - щѣн - на - ѿ и Сла - в - на - ѿ, Дѣ - во, па - ма - ть тво - ѿ

584

всѣмъ соб - ра - къ ве - сѣ - лі - ю вѣр - ны - ѿ, на - чи - на - ю - щей Ма - рі - ѿ - мѣ,

586

съ лѣ - ки и тѣм - па - ны, тво - е - мѣ по - ю - щы - ѿ

588

ѿ - дѣ - но - род - но - мѣ: сла - в - ну я - ко про - сла - ви - сѣ.

МѢСЯЦА АВГУСТА
ВЪ СЕИ ДЕНЬ.

ОУСПЕНІЕ ПРЕСВѢТЫА БОГОРОДНИЦЫ

ІРМОСЫ КАНОНА Ѧ: ГЛАСЪ Ѧ.

КІЕВО-ПЕЧЕРСКОЙ ЛАВРЫ

590 ПѢСНЬ Г.:
ГО - ДѢ - ТЕЛЬ - НА - А Ѧ СО - ДЕР - ЖІ - ТЕЛЬ - НА - А ВСѢХЪ

592
БО - ЖІ - А МЛА - РО - СТЕ Ѧ СІ - ЛО, НЕ - ПРЕ - КЛОН - НЪ, НЕ - ДВІ - ЖИ - МЪ

594
ЦЕР - КОВЬ ОУТ - ВЕР - ДНѢ, ХРІС - ТѢ: Ѧ - ДННЪ БО Ѧ - СІ СВАТЪ,

596
БО СВА - ТЫХЪ ПО - ЧИ - ВА - А - АНЪ.

ОУСПЕНІЕ ПРЕСВѢТЫА БОГОРОДНИЦЫ

ІРМОСЫ КАНОНА А: ГЛАСЪ А.

КІЕВО-ПЕЧЕРСКОЙ ЛАВРЫ

598 ПѢСНЬ А:

РѢ - ЧИ ПРО - БО - КОВА И ГА - ДА - НИ - А

599

ВО - ПЛО - ЦЕ - НИ - Е ПРО - А - ВІ - ША Ѡ ДѢ - БЫ ТВО - Е, ХРИ - СТЕ:

600

І - А - НИ - Е БЛА - СТА - НИ - А ТВО - Е - ГѠ ВО СВѢТѢ ІА - ЗЫ - КОВА И - ЗЫ - ДЕЦА,

602

И ВОЗ - ГЛА - СЯТЪ ТЕ - БѢ БЕЗ - ДНА СЪ ВЕ - СЕ - ЛІ - ЕМЪ:

604

СН - ЛѢ ТВО - ЕИ СЛА - ВА, ЧЕ - ЛО - ВѢ - КО - ЛЮБ - ЧЕ.

МѢСЯЦА АВГУСТА
ВЪ СІИ ДЕНЬ.

ОУСПЕНІЕ ПРЕСВѢТЫА БОГОРОДНИЦЫ

Ірмѡсы Канѡна ѧ: Гласъ ѧ.

Кієво-Печѣрской Лѣвры

606 ПѢСНЬ СЪ:



БО - ЖІ - Ю ѿ НЕ - НЗ - РЕ - ЧЕН - НД - Ю ДОБ - РО - ТД

607



ДОБ - РО - ДѢ - ТЕ - ЛЕѦ ТВО - НХЪ, ХРІС - ТѢ, ѿ - ПР - И - СНО - СДѢ - ЧЕ - Н - И - А БО ГЛА - В - Ы

609



ГО - ПР - И - СНО - СДѢ - ЧЕ - Н - И - А ѿ - ПР - И - СНО - СДѢ - ЧЕ - Н - И - А ВОЗ - СІ - А - В - ЫѦ СІ - А - НІ - ЕМЪ,

610



ѿ - ПР - И - СНО - СДѢ - ЧЕ - Н - И - А ОУТ - РО - БЫ, СДѢ - ЧЕ - Н - И - А ВОТ - МѢ ѿ - ПР - И - СНО - СДѢ - ЧЕ - Н - И - А

612



ВО - ПЛОЩ - И - А, ВОЗ - СІ - А - В - ЫѦ СІ - А - НІ - ЕМЪ СІ - А - НІ - ЕМЪ

ОУСПЕНІЕ ПРЕСВѢТЫА БОГОРОДНИЦЫ

Ірмосы Канѡна ѧ: Гласъ ѧ.

Кіево-Печѣрской Лѣвры

614 ПѢСНЬ 5.:
Му - скій пѣ - чи - но - род - ный кѣ - товъ вѣд - трен - ній ѡгнь,

615
три - днѣв - на - гв тво - е - гѡ по - гре - бѣ - нї - ѡ про - шв - ра - жѣ - нї - е,

616
ѡ - гѡ - же і - ѡ - на про - рѡкъ по - ка - за - ѡ:

617
спа - сѣнъ во іа - кв ѡ пред - по - слѡ - ѡ, не - вѣрж - дѣнъ во - пї - ѡ - ше:

619
по - жрѡ тѣ со гла - сомъ хва - лѣ - нї - ѡ, Го - сп - по - ди.

ОУСПЕНІЕ ПРЕСВѢТЫА БОГОРОДНИЦЫ

ІРМОСЫ КАНОНА Я: ГЛАСЪ Я.

КІЕВО-ПЕЧЕРСКОЙ ЛАВРЫ

ПѢСНЬ 3.:

621



БЕЗ - СТЪД - НѢИ Я - РО - СТИ ЖЕ Н ОГ - НЮ, ПО - ЖЕЕТ - ВЕН - НО - Е

623




ЖЕ - ЛА - НІ - Е СО - ПРО - ТИВ - ЛА - А - СЪ, ОГНЬ ОУ - БЪ У - РО - ША - ШЕ,

625



Я - РО - СТИ ЖЕ СМѢ - А - ШЕ - СЪ, БО - ГО - ДОУ - Ч - НО - ВЕН - НО - Ю

627



СЛО - ВЕС - НО - Ю ПРЕ - ПО - ДОБ - НЫХЪ ТРИ - ВѢ - ЦАН - НО - Ю ЦѢВ - НІ - ЦЕ - Ю,

628



ПРО - ТИ - ВО - ВѢ - ЦА - А МЪ - СІ - КІИ - СКИМЪ ОУ - ГА - НЪМЪ ПО - СРЕ - ДН ПЛА - МЕ - НЕ:

631



ПРЕ - ПРО - СЛАВ - ЛЕН - НЫИ ОУ - ЦЕВЪ И НАШЪ БО - ЖЕ, БЛА - ГО - СЛО - ВЕНЪ С - СІ.

МѢСЯЦА АВГУСТА
ВЪ 1-Й ДЕНЬ.

ОУСПЕНІЕ ПРЕСВѢТЫА БОГОРОДИЦЫ

ІРМОСЫ КАНОНА ѧ: ГЛАСЪ ѧ.

ВІЕКО-ПЕЧЕРСКОЙ ДѢВРЫ

632 ХВА́НМЪ, БЛАГОСЛОВИ́МЪ:

ХВА́ - ЛНМЪ, БЛА - ГО - СЛО - ВИ́МЪ ПО - КЛА - НА́ - ЕМ - СА ГОС- ПО - ДЕ - ВИ,

633

ПО - Ю́ - ЦЕ ѿ ПРЕ - ВОЗ - НО - СА́ - ЦЕ ВО ВСѦ ВѢ - КИ.

ОУСПЕНІЕ ПРЕСВѢТЫА БОГОРОДНИЦЫ

Ірмосы Канѡна ѧ: Гласъ ѧ.

Кіево-Печѣрской Лавры

634 Прѣвень ѧ.:
Пла - мѣнь ѡ - ро - ша - ющъ пре - по - доб - ны - ѡ, сло - че - стнѣ - бы - ѡ же

636
по - па - ла - ющъ, ѧн - гелъ бѡ - жїѧ все - мѡщ - ныѧ, по - ка - за ѡт - ро - кѡмъ,

638
жи - во - на - чаль - ныѧ же ѧе - точ - ннкъ со - дѣ - ла бо - го - ро - ди - цѣ,

639
тлю смѣр - ти, ѧ жи - вѡтъъ то - ча - щѣ по - ю - щымъ:

640
со - дѣ - те - ла ѡ - днѣ - на - го по - ѧмъ ѧз - бѣв - лен - нї - ѧ,

641
ѧ пре - воз - нѡ - смъ во всѧ вѣ - ки.

МѢСЯЦА А҃ВГУСТА
ВЪ ԷІ-Й ДЕНЬ.

ОУСПЕНІЕ ПРЕСВѢТЫА БОГОРОДНИЦЫ

Ірмосы Канѡна а: Гла҃сз а.

Кіево-Печѣрской Лавры

643 На ԃ-й пѣсни поѣмъ припѣвы праздника:

АН - - - - - ГЕ - ЛН, ОУС - ПЕ - - - - - НІ - Е

Пре - ЧИС - - - - - ТЫ - ѿ - - - - - ВН - - - - - ДѢВ - ШЕ,

ОУ - ДН - ВН - - - - - ША - ѿ,

КА - КѠ - ДѢ - - - - - ВА - ѿ БОС - - - - - ХО - ДИТЪ

Ѡ ЗЕМ - ЛН - - - - - НА НЕ - БО.

ОУСПЕНІЕ ПРЕСВѢТЫА БОГОРОДНИЦЫ

Їрмосы канѡна ѧ: Гласъ ѧ.

Киево-Печерской Лавры

651 ПѢСНЬ 1.:



ПО-БѢЖ-ДА - ЮТ - СА СЪ - ТЕ - СТВА ОУ - СТА - ВЪ

653



ВЪ ТЕ - БѢ, ДѢ - ВО ЧИС - ТА - А: ДѢВ - СТВО - ЕТЪ БО РОЖ - ДЕ - СТВО,

655




И ЖИ - ВОТЪ ПРѢ - ОБ - ЧА - ЕТЪ СМЕРТЬ:

656



ПО РОЖ - ДЕ - СТВѢ ДѢ - ВА, И ПО СМЕР - ТИ ЖИ - ВА,

657



СПА - СѦ - ШИ ПРІС - НУ, БО - ГО - РО - ДИ - ЦЕ, НА - СЛѢ - ДІ - Е ТВО - Е.

МѢСЯЦА А҃ВГУСТА
ВЪ ҃І-Й ДЕНЬ.

ОУСПЕНІЕ ПРЕСВѢТЫА БОГОРОДНИЦЫ

Їрмосы канѡна а: Гласъ а.

Вієво-Печѣрской Лавры

659 Припѣвы къ тропарѣмъ ѡ-й пѣсни а канѡна.

Ан - ге - ли, Оу - пе - ні - е Пре - чнс - ты - а вѣ - дѣв - ше, оу - дн - вѣ - ша - еа,

660

ка - коу дѣ - ва - а воу - чо - дитъ ѿ зем - ли на не - бо.

ОУСПЕНІЕ ПРЕСВѢТЫА БОГОРОДНИЦЫ

Н. БАХМЕТЬЕВЪ

ПЕРЕЛОЖЕНІЕ Н. С.

ІРМОСЫ КАНОНА Я: ГЛАСЪ Я.

662 ПѢСНЬ Я:

Пре - ѿ - кра - шѣн - на - ѿ Бо - жѣст - вен - но - ю Сла - во - ю,

663

Сва - щѣн - на - ѿ и Сла - ва - ѿ, дѣ - во, па - мать тво - ѿ

664

вѣ - соб - ра - ка ве - сѣ - лі - ю вѣ - ны ѿ,

665

на - чи - на - ю - щей Ма - рі - ѿ - мѣ, съ лѣ - ки и тѣм - па - ны,

666

тво - е - мѣ по - ю - щы - ѿ ѿ - дѣ - но - род - но мѣ:

667

сла - во - ю я - ко - про - сла - ви - ѿ.

ОУСПЕНІЕ ПРЕСВѢТЫА БОГОРОДНИЦЫ
ІРМОСЫ КАНОНА ѧ: ГЛАСЪ ѧ.

Н. БАХМЕТЬЕВЪ
ПЕРЕЛОЖЕНІЕ Н. С.

669 ПѢСНЬ Г҃:

ГО - ДѢ - ТЬ - НА - А ѿ СО - ДЕР - ЖІ - ТЬ - НА - А ВСѢХЪ

670

БО - ЖІ - А МѢ - РО - СТЕ ѿ СІИ - ЛО,

671

НЕ - ПРЕ - КЛОН - НЪ, НЕ - ДВІ - ЖИ - МЪ ЦЕР - КОВЬ ОУТ - ВЕР - ДИ, ХРІС - ТѢ:

672

Ѹ - ДІИЪ БО СІИ СВѢТЪ, БО ВА - ТЫХЪ ПО - ЧИ - ВА - АИ.

ОУСПЕНІЕ ПРЕСВѢТЫА БОГОРОДИЦЫ

Н. БАХМЕТЬЕВЪ

ІРМОСЫ КАНОНА А: ГЛАСЪ А.

ПЕРЕЛОЖЕНІЕ Н. С.

673 ПѢСНЬ Д:



РѢ - ЧИ про - рѠ - КВЪЗ ѿ га - дѧ - нї - ѡ

674



во - пло - щѣ - нї - е про - ѡ - вѣ - ша ѿ дѣ - вы тво - є, Хріс - те:

675




єї - ѡ - нї - е блн - стѧ - нї - ѡ тво - е - гѡ во свѣтѣз ѧ - зы - квъз

677



ѿ - зы - деѣз, ѿ воз - гла - сѣѣз те - бѣ без - дна сѧ ве - сѣ - лї - емъ:

679



Сн - лѣ тво - єѿ гла - ва, че - ло - вѣ - ко - люб - че.

ОУСПЕНІЕ ПРЕСВѢТЫА БОГОРОДНИЦЫ
ІРМОСЫ КАНОНА Я: ГЛАСЪ Я.

Н. БАХМЕТЬЕВЪ
ПЕРЕЛОЖЕНІЕ Н. С.

680 ПѢСНЬ СѢ:



БО - ЖІ - Ю И НЕ - НЗ - РЕ - ЧЕН - НЪ - Ю ДОБ - РО - ТЪ

681



ДОБ - РО - ДѢ - ТЕ - ЛЕЙ ТВО - НХЪ, ХРІС - ТЕ, ИС - ПО - ВѢМЪ:

682



Ѡ ПРИ - СНО - СЪЩ - НЫ - А БО ГЛА ВЪ, ГО - ПРИ - СНО - СЪЩ - НО - Е

684



И І - ПО - СЪГАС - НО - Е ВОЗ - СІ - А - ВЪИ СІ - А - НИ - ЕМЪ,

685



НЪЗ ДѢВ - СТВЕН - НЫ - А ОУТ - РО - БЫ, СЪ - ЩЫМЪ БО ТМѢ И СѢ - НИ,

686



ВО - ПЛОЦІ - СѢ, ВОЗ - СІ - АЛЪ СЕ - И ГОЛН - ЦЕ.

МѢСЯЦА АВГУСТА
ВЪ 21-Й ДЕНЬ.

ОУСПЕНІЕ ПРЕСВѢТЫА БОГОРОДИЦЫ

Н. БАХМЕТЬЕВЪ

ПЕРЕЛОЖЕНІЕ Н. С.

Ірмосы Канѡна ѧ: Гласъ ѧ.

689 ПѢСНЬ 5.:

Мор - скій пѣ - чи - но - род - ный кнѣ - зь вѣ - трен - ній ѡгнь,

690

трь - днѣв - на - гвѣ - тво - е - гвѣ - по - гре - бѣ - ній - ѡ - про - ве - ра - же - ній - е,

691

ѡ - гвѣ - же - ѡ - на - про - роцъ по - ка - за - ѡ:

692

спа - сѣнъ бо ѡ - кнѣ - пред - по - сла - ѡ, не - вреж - денъ во - пи - ѡ - ше:

694

по - жрѣ - ти бо гла - солъ хва - лѣ - ній - ѡ, Гое - по - днѣ.

ОУСПЕНІЕ ПРЕСВѢТЫА БОГОРОДНИЦЫ

Н. БАХМЕТЬЕВЪ

ПЕРЕЛОЖЕНІЕ Н. С.

ІРМОСЫ КАНОНА Я: ГЛАСЪ Я.

696 ПѢСНЬ 3:

Без - стѣд - нѣи ѿ - ро - сти же и ѿ - нѣ, Бо - жѣст - вен - но - е

698

же - ла - нї - е со - про - тив - ла - а - са, ѿгнь оу - бѣ ѡ - ро - ша - ше,

700

ѿ - ро - сти же смѣ - а - ше - са, Бо - го - дох - но - вен - но - ю

702

сло - вѣс - но - ю пре - по - доб - ныхъ три - вѣ - щан - но - ю цѣв - нї - це - ю,

703

про - ти - во - вѣ - щан - ма мѣ - ст - ки - еи ѿ - га - нѣмъ по - сре - дѣ пла - ме не:

705

пре - про - слав - лен - ный ѿ - цѣвъ и нашъ бо - же, бла - го - сло - венъ ѿ - сѣ.

Мѣсяца ѿвгуста
въ 1-й день.

ОУСПЕНІЕ Пресвѣтыя Богородицы

Ірмосы Канѡна ѿ: Гласъ ѿ.

Н. Бахмѣтѣевъ
переложѣніе Н. С.

706 Хва́лимъ, бѣгословѣмъ:

Хва́-лимъ, бла - го - сло - вѣмъ по - кла - нѣ - емъ - ѿ Го - по - де - ви,

707

по - ю - щѣ ѿ пре - воз - но - сѣ - щѣ во - сста въ - ки.

ОУСПЕНІЕ ПРЕСВѢТЫА БОГОРОДНИЦЫ

Н. БАХМЕТЬЕВЪ

ІРМОСЫ КАНОНА А: ГЛАСЪ А.

ПЕРЕЛОЖЕНІЕ Н. С.

709 ПѢСНЬ П.:


ПЛА - МЕНЬ Ѡ - РО - ША - ЮЩЬ ПРЕ - ПО - ДОБ - НЫ - А,

СЛО - ЧЕ - СТИ - ВЫ - А

711

ЖЕ ПО - ПА - ЛА - ЮЩЬ,

А҃Н - ГЕЛЪ БО ЖІИ ВСЕ - МОЦ - НЫИ, ПО - КА - ЗА ѠТ - РО - КУМЪ,

713

ЖИ - ВО - НА - ЧАЛЪ - НЫИ ЖЕ ИС - ТОЧ - НИКЪ СО - ДѢ - ЛА БО - ГО - РО - ДИ - ЦЪ,

714

ТЛЮ СМЕР - ТИ, И ЖИ - ВОТЪ ТО - ЧА - ЩЪ ПО - Ю - ЦЫМЪ:

715

СО - ДѢ - ТЕ - ЛА С - ДИ - НА - ГО ПО - ИМЪ ИЗ - БАВ - ЛЕН - НИ - Н,

716

И ПРЕ - ВОЗ - НО - СИМЪ ВО - ВСА ВѢ - КИ.

МѢСЯЦА АВГУСТА
ВЪ 6-Й ДЕНЬ.

ОУСПЕНІЕ Пресвѣтѣиѣ Богородицы Ірмосы Канѡна ѧ: Гласъ ѧ.

Н. Бахмѣтѣевъ
переложѣніе Я. Л.

718 На 6-й пѣсни поэмъ припѣвы праздника:

ѧн - ге - ли, Оу - с - пѣ - ні - е Пре - чнс - ты - ѧ вѣ - дѣв - ше, оу - дн - вѣ - ша - сѧ,

720

ка - квѣ - ва - ѧ во - с - хѡ - дитъ ѿ зем - ли на не - бо.

721 Пѣснь 6-я:

По - вѣж - да - ют - сѧ ѡ - сѣ - стѣѧ оу - сѣѧ - вы въ Те - бѣ, дѣ - во Чнс - та - ѧ:

723

дѣв - стѣѧ - етъѧ бо рож - де - стѣѧ, ѧ жи - вѡтъѧ предъ - ве - рѣ - ча - етъѧ смѣртъ:

725

по рож - де - стѣѧ дѣ - ва, ѧ по смѣр - ти жи - вѧ, спа - сѧ - е - ши прѣс - нѡ,

727

Бо - го - рѡ - дн - це, на - сѣѧ - дѣ - е Тво - е.

МѢСЯЦА ЯВГУСТА
ВЪ СІ-Н ДѢНЬ.

ОУСПѢНІЕ ПРЕСВѢТЫА БОГОРОДНИЦЫ ІРМОСЫ КАНОНА Ѧ: ГЛАСЪ Ѧ.

Н. БАХМѢТЬЕВЪ
ПЕРЕЛОЖЕНІЕ Н. С.

729 Припѣвы къ тропарѣмъ ѧ-й пѣсни ѧ канона.

Ѧн - ге - ли, Оу - пе - ні - е Пре - чнс - ты - ѡ вѣ - дѣв - ше, оу - ди - вѣ - ша - ѡ,

730

ка - ко Аѡ - ва - ѡ во - с - хо - дитъ ѡ зем - ли на не - бо.

ОУСПЕНІЕ ПРЕСВѢТЫА БОГОРОДНИЦЫ

ІРМОСЫ КАНОНА Ъ: ГЛАГЪ Д.

732 ПѢСНЬ А:

Ў - вѣр - зѣ оу - ча моѡ, ѡ напо́лнѡтѡ дѡха, ѡ сло́во ѡры́гнѡ

733

Ца - рѡ - цѣ Ма - те - рѡ, ѡ глѡсѡ свѣтлѡ тор - же - стѡ - ѡ,

735

ѡ во - по - ю ра - дѡ - ѡ То - ѡ Оу - пе - нї - е.

737 ПѢСНЬ Г.:

ТВО - Ѧ ПѢС - НО - СЛѦВЦЫ, БОГОРОДНИЦЕ, ЖИВЫЙ Ѳ НЕЗАВИСИМЫЙ ѲС - ТОУ - НИ - ЧЕ,

738

ЛѦКЪ СЕ - БѢ СО - ВО - КЪ ПЛЪ - ШЫ - Ѧ ДУХОВНУ ОУТВЕРДИ, ВЪ БОЖЕСТВЕННѢЙ

740

ПѦ - МА - ТИ ТВО - ѢЙ ВѢН - ЦѢ ВЪ СЛА - ВЪ СПО - ДО - БИ.

742 ПѢ́СНЬ ДѢ́:

Не - нѣ - слѣд - ныи́ бо - жїи́ со - вѣ́тъ,

743

Ѹ - же́ ѡ́ дѣ - вы́ во - пло - щѣ́ - ни́ - ѡ́,

744

Те - бѣ́ вѣ́нны́ на - гв, про - ро́къ ѡ́ - ба́ кѡ́мъ

746

оу́с - мот - ра́ - ѡ́ зо - ба́ - ше́:

747

сла́ - ва́ снѣ́ - ле́ тво - е́и, Го́с - по - ди́.

ОУСПѢНІЕ ПРЕСВѢТЫА БОГОРОДНИЦЫ

ВЪ СѢ-НЬ ДѢНЬ.

ПѢСЕНЬ С:

ІРМОСЫ КАНОНА В: ГЛАСЪ Д.

Кіево-Печѣрской ЛѢВРЫ

749

ОУ - жа - со - ша - са вѣ - чнаѡ ѡ Честнѣмъ Оу - пе - нн - и Тво - емъ:

750

Ты бо, нескѡбрѡчнаѡ дѣ - во, ѡ зем - лн пре - ста - ви - ла - са

752

сѣ - нн къ вѣч - нымъ ѡ - бн - те - лемъ, ѡ къ без - ко - неч - нѣн жнз - нн,

754

вѣмъ вос - пѣ - ва - ю - щымъ Тѡ, спа - се - нн - е по - да ва - ю - ща - ѡ.

ОУСПЕ́НІЕ ПРЕСВАТЫ́А БОГОРО́ДНИЦЫ

756

БО-ЖЕ́СТ-ВЕН-НО - Е СІ - Ё НЪ ВСЕ-ЧЕСТ-НО́Е СОВЕРША́ЮЩЕ ПРА́ЗДНЕСТВО, БГОМЪДРІН,

757

БО - ГО - МА́ - ТЕ - РЕ, ПРІИДІ́ТЕ, РЪКА́МНИ ВОС - ПЛѢ - ЦИМЪЗ,

759

Ѡ НЕ - Ѧ РО́ЖД-ША - ГО - Ѡ БО - ГА СЛА́ - ВИМЪЗ.

ОУСПЕНІЕ ПРЕСВѢТЫМЪ БОГОРОДИЦЫ

ПѢСНЬ 3:

ІРМОСЫ КАНОНА К: ГЛАСЪ Д.

Кіево-Печѣрской Лавры

761

Не по - елѣ - жнѣ - ша твѣри бѣгомѣрїи, паче соз - дав - ша - го:

762

но ѡг - нен - но - е пре - цѣ - нї - е мѣжеки поправше, радовахѣмъ, по - ю - цѣ:

764

препѣтый ѡтцѣвъ Господь ѿ Бѣгъ, благо - словенъ ѣ - еи.

ОУСПѢНІЕ ПРЕСВѢТЫА БОГОРОДНИЦЫ

ІРМОСЫ КАНОНА ВЪ: ГЛАСЪ Д.

ВѢКО-ПЕЧЕРСКОЙ ЛАКРЫ

766 ХВАЛИМЪ, БЛАГОСЛОВИМЪ:

ХВАЛИМЪ, БЛАГОСЛОВИМЪ, ПОКЛИНАЕМЪ ГОСПОДЕВИ, ПОЮЩЕ И ПРЕВОЗНОСИЩЕ ВО ВСѢ ВѢ - КИ.

ПѢСЕНЬ И:

ОТ - РО - КИ БЛА - ГО - ЧЕ - СТІВЫА ВЪ ПЕЩИ РОЖДЕСТВО БОГОРОДИЧО СПАС - ЛО - БІТЬ,

ТОГ - ДА ОУ - БѢ - РА - ЗЪ - Е - МО - Е, НЫ - НѢ ЖЕ ДѢИ - СТВЪ - Е - МО - Е,

ВСЕ - ЛЕННЮ ВСЮ ВОЗДВИЗАЕТЪ ПѢТИ ТЕБѢ: ГОСПОДА ПОИ - ТЕ ДѢ - ЛА,

И ПРЕ-ВОЗ-НО - СИ - ТЕ ВЪ - ГО ВО ВСѢ ВѢ - КИ.

Мѣсяца августа

въ 21-й день.

ОУСПЕНІЕ ПРЕСВѢТЫМ БОГОРОДНИЦЫ

Ірмосы Ванѡна ѿ: Гласъ 4.

Вієко-Печѣрской Лавры

На 4-й пѣсни поѣмъ припѣвъ праздника:

774

ВЕ-ЛИ-ЧАЙ, АС-ШЕ МО-А, АС-ШЕ МО-А,

776

ЩЕ ЗЕМ-ЛѢ НА НЕ БО ЧЕСТ-НО-Е

778

ПРЕ-СТАВ-ЛЕНІ-Е БО ЖІ-А МЛ-ЧЕ-РЕ.

ОУСПЕНІЕ Пресвѣтѣиѣ Богородицы

Ѳрмосы Канѡна Ѳ: Гласъ Ѧ.

Вієво-Печѣрской Лавры

780 ПѢСНЬ 1.:

Всѣмъ зем - но - род - ныи да взы - гра - ет - ся, дѡ - хомъ про - свѣ - щѣ - емъ,

782

да тор - же - стѣѡ - етъ же без - плѡт - ныхъ оу - мѡвъ ѡ - стѣ - стѡѡ,

783

по - чи - тѣ - ю - ще - е свѣ - щен - но - е пре - став - лѣ - нї - е бо - го - ма - те - ре,

784

и да ко - пи - етъ: ра - дѡи - ся, все - бла - жен - на - ѡ

786

Бо - го - ро - ди - це, Чис - та - ѡ Прис - но - дѣ - во.

МѢСЯЦА АВГУСТА

ВЪ СЕИ ДЕНЬ.

ОУСПЕНІЕ ПРЕСВѢТЫМ БОГОРОДНИЦЫ

ІРМОСЫ КАНОНА В: ГЛАГОЛЪ Д.

ВѢКОВО-ПЕЧЕРСКОЙ ЛАКРЫ

ВРИПѢВЫ КЪ ТРОПАРЄМЪ Д. И ПѢСНИ А КАНОНА.

Музыкальный фрагмент, состоящий из двух систем нот. Первая система включает вокальную партию (верхняя линия) и фортепиано-сопровождение (нижняя линия). Музыка написана в тональности ми-бемоль мажор (два бемоля) и ритме 4/4. Под нотами первой системы напечатаны слова: **КЕ - ЛН - ЧАИ, ДШ - ШЕ МО - А, Ѡ ЗЕМ - ЛН НА НЕ БО**. Вторая система нот завершается двойными чертами, указывающими на окончание музыкального предложения.

790

Музыкальный фрагмент, состоящий из двух систем нот. Вторая система включает вокальную партию (верхняя линия) и фортепиано-сопровождение (нижняя линия). Музыка написана в тональности ми-бемоль мажор (два бемоля) и ритме 4/4. Под нотами второй системы напечатаны слова: **ЧЕСТ - НО - Е ПРЕ - СТАВ - ЛЕ - НИ - Е БО - ЖІ - А МА - ТЕ - РЕ.** Музыкальная фраза завершается двойными чертами.

Οὔσπενιε Πρεσβυτῶν Βογορόδιцы

Ἰρμόсы Канόνα ѿ: Γλάσζ δ̄.

Ὁβιχόδζ

Пѣснь а̄:

792

Ѡ - бер - зѣ оῦс - та мо - ѱ, н̄ на - пол - на - т - ца дѣ - - ца,

794

н̄ гла - во Ѡ - рѣг - нѣ ца - рѣ - цѣ ма - те - ри,

795

н̄ гла - лю - ца свѣт - лѣ тор - же - ствѣ - ѱ,

796

н̄ вос - по - ю ра - дѣ - ѱ - ца то - ѱ оῦс - пе - ни - е. *rit.*

ОУСПѢНІЕ ПРЕСВѢТЫМ БОГОРОДНИЦЫ

Їрмосы Ванѡна ѿ: Гласъ д̄.

Обиходъ

798 Прѣснь г̄:

Тво - ѡ прѣс - но - слов - цы, Бо - го - ро - ди - це, Жи - вѣи ѿ

800

Не - за - вѣст - ныи Ис - точ - ни - че, ликъ се - бѣ со - во - кѡплъ - шы - ѡ

802

дѡ - хѡв - ны оу - твер - дѣи, вз бо - жѣст - вен - нѣи пѡ - ма - ти Тво - еи

804

вѣн - цѣвз сла - вы спо - до - бн.

Οὔσπένιε Πρεσβυτέρω Богородицы

Ἰρμόσει κανόνα β: Γλας δ.

Ὁβηχόδω

Πῆσιν δ:

806

Не - ѡз - слѣд - ныи́ Бо - жий со - вѣтъъ, ѿ - же ѿ дѣ - вы во - пло - щѣ - ни - ѡ,

808

Те - бѣ вѣш - на - гъ, про - рѡкъ ѡв - ва кѡмъ оу - смѡт - ра - ѡ зо - ва - ше:

810

сла - ва, Гнѣ тво - ѣи, Гѡс - по - ди.

ОУСПЕНІЕ ПРЕСВѢТЫА БОГОРОДНИЦЫ

ІРМОСЫ КАНОНА В: ГЛАСЪ Д.

ОБНХОДЪ

812 ПѢСНЬ Զ.:

ОУ - жа - со - ша - ла всѧ - чре - ка - ла ѿ Чет - нѣмъ Оус - пе - нї - и тво - емъ:

814

Ты бо не - ис - кѣ - со - брач - на - ла дѣ - во, ѿ зем - ли пре - ста - ви - ла - ла

816

Զ - еи къ вѣч - нымъ Ѡ - бн - те - лемъ, ѿ къ без - ко - неч - нѣи жнз - ни,

818

всѣмъ вос - пѣ - ва - ю - щымъ Гѧ, спа - се - нї - е по - да - ва - ю - ща - ла.

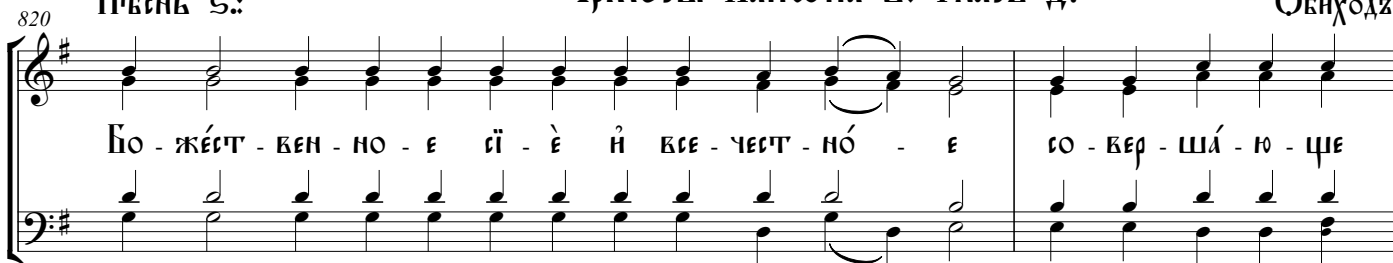
ОУСПѢНІЕ ПРЕСВѢТЫМЪ БОГОРОДНИЦЫ

ЇРМОСЫ КАНѦНА ВЪ: ГЛАСЪ Д.

ОБНХОДЪ


ПѢСНЬ 5:

820



БО - ЖЕѸТ - ВЕН - НО - Е СІ - Ё НЪ ВСЕ - ЧЕСТ - НО - Е СО - ВЕР - ША - Ю - ЦЕ

822



ПРАЗД - НЕ - СТВО, БО - ГО - МѸД - РІ - Н, БО - ГО - МѸ - ТЕ - РЕ, ПРІ - Н - ДИ - ТЕ,

825



РѸ - КА - МИ ВОС - ПЛЕ - ЦИМЪ, Ѡ НЕ - Ѹ РОЖД - ША - ГО - СѸ БО - ГА СЛА - ВИМЪ.

ОУСПЕНІЕ ПРЕСВѢТЫА БОГОРОДНИЦЫ

Їрмосы Канѡна Ѣ: Глазъ д̄.

Обиходъ

827 ПѢСНЬ 3:

Не по - слѣ - жѣ - ша тѣлѣ - ри бо - го мѣдѣ - рѣ - ни, па - че воз - дав - ша - гво:

828

но ѡг - нен - но - е пре - щѣ - нї - е мѣ - же - ки по - прѣв - ше,

829

ра - до - ва - хѣ - сѣ, по - ю - щѣ: пре - пѣ - тыи ѡт - цѣвѣ

831

Гос - подь и Богъ, бла - го - сло - венъ Ѣ - сѣ.

ОУСПЕНІЕ ПРЕСВѢТЫА БОГОРОДНИЦЫ

МѢСЯЦА ЯВГУСТА

ВЪ СІИ ДЕНЬ.

ІРМОСЫ КАНОНА ВЪ: ГЛАСЪ Д.

ОБНХОДЪ

833 ХВАЛИМЪ, БЛГОСЛОВИМЪ:

ХВАЛИМЪ, БЛГОСЛОВИМЪ, ПОКЛНАЕМСА ГОСПОДЕВИ, ПОЮЩЕ И ПРЕВОЗНОСИЩЕ ВО ВСА ВБ - КИ.

834 ПѢСНЬ НЪ:

ОУ - РО - КИ БЛА - ГО - ЧЕС - ТИ - ВЫ - А ВЪ ПЕ - ЦИ РОЖ - ДЕТ - ВО

836

ГО - РО - РО - ДИ - ЧО СПАС - ЛО СЪТЪ, ТОГ - ДА ОУ - БЪ У - БРА - ЗЪ - Е - МО - Е,

838

НИ - НЕ ЖЕ ДѢИ - СТЪ - Е - МО - Е, ВСЕ - ЛЕН - НЪ - Ю ВЪ

840

ВОЗ - ДВИ - ЗА - ЕТЪ ПБ - ЧИ ТЕ - БЪ: ГО - ПО - ДА ПОИ - ТЕ ДБ - ЛА,

842

И ПРЕ - ВОЗ - НО - СИ - ТЕ ВЪ - ГО ВО ВСА ВБ - КИ.

ОУСПЕНІЕ Пресвѣтыя Богородицы

Ірмосы Канѡна ѿ: Гласъ 4.

Обиходъ

844 На 4-й пѣсни поѣмъ припѣвъ праздника:

ВЕ - ЛИ - ЧІЙ, ВЕ - ЛИ - ЧІЙ, ДѢ -

ШЕ - МО - ѿ, ДѢ - ШЕ МО - ѿ, Ѿ - ЗЕМ - ЛН НА НЕ БО

Чест - нѡ - е пре - став - лѣ - ні - е Бо - жі - ѿ Мѧ - те - ре.

Οὔσπένιε Πρεσβυτά Βογορόδιцы

Ἰρμός Βανώνα β: Γλῆς δ.

Ὁβηχόδω

849 Πῆσнь δ.:

Велѣхъ зем-но-род-ный да възы-грѣ-ет-сѧ, дѡ-хомъ про свѣ-щѧ-емь,

851

да тор-же-сѣвѡ-етъ же без-плот-ныхъ оумѡвъ ѡ-сѣ-сѣвѡ,

852

по-чн-тѧ-ю-ще-е свѡ-щѣн-но-е пре-сѣвѡ-ленї-е бо-го-мѧ-те-ре,

853

и да во-пї-етъ: рѧ-дѡи-сѧ, вѣ-бла-жен-на-ѧ бо-го-рѡ-ди-це,

855

чн-сѧ-ѧ прн-с-но-дѣ-во.

ОУСПЕНІЕ ПРЕСВѢТЫА БОГОРОДНИЦЫ ІРМОСЫ КАНОНА КЪ: ГЛАГОЛА.

ὉΒΗΧΟΔΩΣ

857 Припѣвки къ тропарѣмъ дѣнь пѣсни а канона.

ВЕ - ЛИ - ЧАЙ, ДѢ - ШЕ МО - А, ѿ ЗЕМ - ЛИ НА НЕ БО ЧЕСТ - НО - Е

859

ПРЕ - СТАВ - ЛЕ - НИ - Е БО - ЖИ - А МА - ТЕ - РЕ.

Οὐσπένιε Πρεσβυτῖα Богородицы

Γρέκεικῆ ροσπέκκ

861 Пѣснь ѿ:

Ἰρμόσυ Канόνα в: Γλάσζ δ.

Ἐ - βέρ - ζδ οὔε - τὰ μο - ἄ, ἡ ἡ - πόλ - ηατ - εα δδ - χα,

863

ἡ ελό - वो ω - ρύγ - ηδ Ца - ρή - цѣ Ма - τε - ρη,

864

ἡ ἱάβ - λύ - εα εβѣт - λω тор - же - стѣδ - α,

865

ἡ वोε - πο - ю ρά - δδ - α - εα То - ἄ Οὔε - πέ - ηι - ε.

ОУСПЕНІЕ ПРЕСВѢТЫА БОГОРОДНИЦЫ

ВЪ СІИ ДЕНЬ.

ПѢСНЬ Г.:

Ірмосы Канѡна В: Гласъ Д.

Гречеескій роспѣвъ

866

Тво - ѡ пѣс - но - слов - цы, Бо - го - ро - ди - це,

867

Жи - вѣи ѿ Не - за - вѣст - ныи Ис - то - чи - ни - че,

868

лики се - бѣ со - во - купль - шы - ѿ ду - хов - нъ оу - твер - ди,

869

въ Бо - жѣст - вен - нѣи пѣ - ма - ти Тво - еи

870

вѣи - цѣвъ сла - вы спо - до - - би.

ОУСПЕНІЕ ПРЕСВѢТЫА БОГОРОДНИЦЫ

Гречеескій роспѣвъ

ПѢСНЬ Д:

872

НЕ - НЗ - СЛѢД - НЫЙ БО - ЖІЙ СО - ВѢТЪ, ѿ - ЖЕ ѿ ДѢ - ВЫ ВО - ПЛО - ЩЕ - НІ - А,

874

ТЕ - БѢ ВЫШ - НА - ГЪ, ПРО - РОКЪ ЯВ - ВА КЪМЪ ОУ - СМОТ - РА - А ЗО - ВА ШЕ:

875

НЕ - ПЛѢН - НО - Ю ДЛА - НІ - Ю, Н ПЛА - СѢ ЗО - ВѢ - ЦЫ - А:

876

СЛА - ВА, СН - ЛѢ ТВО - ЕН, ГОС - ПО - ДН.

ОУСПѢНІЕ ПРЕСВѢТЫМЪ БОГОРОДНИЦЫ

ІРМОСЫ КАНОНА ВЪ: ГЛАСЪ Д.

Грѣческій роспѣвъ

878 ПѢСНЬ Ѧ:

ОУ - жа - со - ша - са вѣ - а - ка - а ѿ Чест - нѣмъ Оу - пе - нї - н Тво - емъ:

880

Ты бо Не - ис - кѣ - со - брач - на - а дѣ - во,

881

ѿ зем - ли пре - ста - ви - ла - са Ѧ - сѧ къ вѣч - нымъ ѡ - бї - те - лемъ,

882

и къ без - ко - неч - нѣй Жїз - ни, всѣмъ вос - пѣ - ва - ю - щымъ Тѧ,

884

спа - сѣ - нї - е по - да - ва - ю - ща - а.

Οὔσπενιε Πρεσβυτια Βογορδницы

Ἰρμόσυ Βανώνα Β: Γλάζ Δ.

Греческій распѣвъ

Πῆσιν ᾠ:

886

Πο - ζέστ - βεν - νο - ε σῖ - ε ἡ βσε - χεστ - νό - ε

887

σο - βερ - σιά - ἴο - ψε πράζα - νε - στω, βο - γο - μά - ρῖ - η, βο - γο - μά - τε - ρε,

889

πῖ - η - δή - τε, ρδ - κά - μη βοσ - πλέ - ψιμζ,

890

ω̄ Не - ѱ ρόζα - ша - го - ѱа βο - га ελά - - - βημζ.

ОУСПЕНІЕ ПРЕСВѢТЫМЪ БОГОРОДНИЦЫ

Ірмо́сы Канѡна ѿ: Гла́съ Д̄.

Грече́скій роспе́въ

891 ПѢСНЬ 3:

НЕ ПО - СЛѢ - ЖИ - ША ТѢЛѢ - РИ БО - ГО - МѢДѢ - РИ - И,

892

ПА - ЧЕ ГОЗ - ДѢВ - ША - ГВ: НО О҃Г - НЕН - НО - Е ПРЕ - ЦѢ - НИ - Е

894

МѢ - ЖЕС - КИ ПО - ПРА́В - ШЕ, РА - ДО - ВА - ХУ - СѢ, ПО - Ю - ЦЕ:

896

ПРЕ - ПѢ - ТЫЙ О҃Т - ЦѢВЪ ГОС - ПО́ДЪ ѿ БО́ГЪ, БЛА - ГО - СЛО - ВѢНЪ СѢ - СѢ.

ОУСПЕ́НІЕ ПРЕСВАТѢ́ЙША БОГОРО́ДИЦЫ

ВЪ ҃І. ѿ ДѢ́НЬ.

І́РМО́СЫ КАНО́НА КѢ́: ГЛА́СЪ ДѢ́.

ГРЕ́ЧЕСКІЙ РОСПѢ́ВЪ

898 ХВА́ЛИМЪ, БЛА́ГОСЛОВИ́МЪ:

ХВА́ЛИМЪ, БЛА́ГОСЛОВИ́МЪ, ПОКЛА́НЯЕМСА́ ГО́СПОДЕВИ, ПОЮ́ЩЕ ѿ ПРОВОЗНОСИ́ЩЕ ВО ВСѢ́ХЪ - КИ.

899 ПѢ́СНЬ ѿ:

О́Т - РО - КИ БЛА - ГО - ЧЕ - С - ТИ - ВЫ - А ВЪ ПЕ - ЦИ́И РОЖ - ДЕ - СТ - ВО

901

БО - ГО - РО́ - ДИ - ЧО СПАС - ЛО́ - У́ЩЕ, ТОГ - ДА́ ОУ́ - БИ - ШО - БРА - ЗЪ - Е - МО - Е,

903

НЫ́ - ИѢ́ ЖЕ ДѢ́И - СТВО́ - Е - МО - Е, ВСЕ - ЛЕН - НО́ - Ю́ ВСЮ́

905

ВОЗ - ДВИ - ЗА - ЕТЪ ПѢ́ - ТИ ТѢ - БѢ́: ГО́ - ПО - ДА́ ПО́И - ТЕ ДѢ́ - ЛА́,

907

ѿ ПРОВОЗ - НО - СИ́ - ТЕ ѿ - ГО́ ВО ВСѢ́ХЪ - - - КИ.

ОУСПЕНІЕ ПРЕСВѢТЫА БОГОРОДНИЦЫ
ІРМОСЫ КАНОНА В: ГЛАСЪ Д.

Греческій распѣвъ

908 На Д-нъ пѣсни поѣмъ припѣвъ праздника:

Музыкальный фрагмент, состоящий из двух систем нот. Первая система содержит вокальную партию (верхняя линия) и фортепианное сопровождение (нижняя линия). Музыка написана в тональности Бемоль мажор (два бемоля) и ритмическом размере 4/4. В вокальной партии используются ноты с буквенными обозначениями слогов. Текст под нотами: Ве - ли - чѣй, дѣ - шѣ мо - ѡ, ѿ зем - ли на не - бо.

Музыкальный фрагмент, состоящий из двух систем нот. Вторая система содержит вокальную партию (верхняя линия) и фортепианное сопровождение (нижняя линия). Музыка написана в тональности Бемоль мажор (два бемоля) и ритмическом размере 4/4. В вокальной партии используются ноты с буквенными обозначениями слогов. Текст под нотами: Чест - но - е пре - став - ле - ні - е бо - жї - ѡ ма - те - ре.

ОУСПЕНІЕ ПРЕСВѢТЫА БОГОРОДНИЦЫ

ПѢСНЬ 12.

ЇРМОСЫ КАНОНА ВЪ ГЛАСѢ Д.

ГРЕЧЕСКІЙ РОСПѢКЪ

912

ВСАКА ЗЕМ - РОД - НЫИ ДА ВЪЗЫ - ГРА - ЕТ - СА, ДУ - ХОМЪ ПРО - СВѢ - ЦА - ЕМЪ,

914

ДА ТОР - ЖЕ - СТВѢ - ЕТЪ ЖЕ БЕЗ - ПЛОТ - НЫХЪ ОУ - МОВЪ СЪ - СТЕ - СТВѢ,

915

ПО - ЧИ - ТА - Ю - ЩЕ - Е СВѢ - ЩЕН - НО - Е ТОР - ЖЕСТ - ВѢ БО - ГО - МА - ТЕ - РЕ,

916

И ДА КО - ПІ - ЕТЪ: РА - ДИ - СА, ВСЕ - БЛА - ЖЕН - НА - А

918

БО - ГО - РО - ДИ - ЦЕ, ЧИ - ТА - А ПИС - НО - ДѢ - - - ВО.

МѢСЦА ЛѢГШЕТА
ВЪ СІ-Н ДѢНЬ.

ОУСПЕНІЕ ПРЕСВѢТЫА БОГОРОДИЦЫ ІРМОСЫ КАНОНА В: ГЛАСЪ Д.

920 Припѣвы къ тропарѣмъ дѣ-и пѣвни а канона.

Греческій распѣвъ

ВѢ - ЛН - ЧАИ, ДѢ - ШЕ МО - А, Ѡ ЗЕМ - ЛН НА НЕ - БО

ЧЕСТ - НО - Е ПРЕ - СТАВ - ЛЕ - НИ - Е БО - ЖІ - А МА - ТЕ - РЕ.

924

АН - ГЕ - ЛН, ОУС - ПЕ - НІ - Е Пре -

930

ЧИС - ТЫ - Л ВН - ДѢВ - ШЕ, ОУ - ДН -

937

ВН - ША - СѦ, КА - КЪ ДѢ - ВА БОС - ХО -

943

ДНТЪ Ѡ - ЗЕМ - ЛН НА НѢ - БО.

949 *Ірмосъ:*

По - бѣж да - ют - сѦ ѿ - те - ства оу - ста - вы

957

вз Те - бѣ, ДѢ - ВО ЧИС - ТА - Л: ДѢВ -

ОУСПЕНІЕ ПРЕСВѢТЫА БОГОРОДНИЦЫ

ЗДОУСТОИНИКЪ

Прот. Пётръ ТѢрчаніновъ

964

СТВЪ - ЕТВЪ БО РОЖ - ДЕСТ - ВЪ, НЪ ЖИ - ВЪТЪ ПРѢД -

971

Ѡ - БРЪ - ЧА - ЕТВЪ СМѢРТЬ: ПО РОЖ - ДЕСТ - ВЪТЪ

977

ДѢ - ВА, НЪ ПО СМѢР - ТИ ЖИ - ВА,

983

СПА - СЯ - Е - ШИ ПРІС - НѠ, БО - ГО - РО - ДИ -

989

ЦЕ, НА - СЛѢ - ДІ - Е ТВО - Е.

ОУСПЕНІЕ ПРЕСВѢТЫМЪ БОГОРОДНИЦЫ

Кондакъ Гласъ ̑в.

Напѣвъ Киевско-Печѣрской Лавры

996

Въ мо - ли́т - вахъ не - ѡ - сы - па - ю - щѡ - ю Бо - го - ро - ди - цѡ

998

и́ въ пред - ста - тель - ствахъ не пре - ло - ж - но - е оу - по - ва - ни - е,

1000

гробъ и́ оу - меи - вя - ле - ни - е не оу - дер - жа - ста;

1002

и́ - ко - же бо жи - во - та́ ма - терь, къ жи - во - тѡ пре - ста - ви,

1004

бо оу - т - ро - бе́ все - ли - выи́ съ при - сно - дѣв - ствен - нѡ - ю.

ОУСПЕНІЕ ПРЕСВѢТЫА БОГОРОДНИЦЫ

КОНДАКЪ, ГЛАСЪ ВЪ:

1006

ВЪ МО-ЛІТ - ВАХЪ НЕ - Ш - СЫ - ПЛ - Ю - ЦИ - Ю БО - ГО - РО - ДИ - ЦА

1007

И ВЪ ПРЕД - СТА - ТЕЛ - СТВАХЪ НЕ - ПРЕ - ЛОЖ - НО - Е ОУ - ПО - ВА - НИ - Е,

1008

ГРОБЪ И ОУ - МЕРЩ - ВЛѢ - НИ - Е НЕ ОУ - ДЕР - ЖА - СТА; ІА - КО - ЖЕ БО

1010

ЖИ - ВО - ТА МА - ТЕРЬ, КЪ ЖИ - ВО - ТУ ПРЕ - СТА - ВИ,

1012

БО ОУТ - РО - БЪ ВСЕ - ЛИ - ВНИ - СЪ ПРИ - НО - ДѢВ - СТВЕН - НУ - Ю.

1013

ВЪ МО-ЛІТ - ВАХЪ НЕ - Ш - СЫ - ПЛ - Ю - ЦИШ - Ю БО - ГО - РО - ДИ - ЦИШ - Ю

1014

И ВЪ ПРЕ - СТА - ТЕЛЬ - СТВАХЪ НЕ - ПРЕ - ЛОЖ - НО - Е ОУ - ПО - ВА - НИ - Е,

1015

ГРОБЪ И ОУ - МЕРЦИ - ВЛѢ - НИ - Е НЕ ОУ - ДЕР - ЖА - СТА; ІА - КО - ЖЕ БО

1017

ЖИ - ВО - ТА МА - ТЕРЬ, КЪ ЖИ-ВО - ТУ ПРЕ - СТА - ВИ,

1019

БО ОУТ - РО - БЪ ВСЕ - ЛН - ВИИ - СА ПРИС - НО - ДѢВ - СТВЕН - НШ - Ю.

ОУСПѢНІЕ ПРЕСВѢТЫА БОГОРОДНИЦЫ

КОНДАКЪ, ГЛАГОЛЪ:

ѠВНХОДЪ

1020

ВЪ МО - ЛІТ - ВАХЪ НЕ - Ѹ - СЫ - ПА - Ю - ЦѸ - Ю БО - ГО - РО - ДИ - ЦѸ

1021

И ВЪ ПРЕД - СТА - ТЕЛЪ - СТВАХЪ НЕ - ПРЕ - ЛОЖ - НО - Е ОУ - ПО - ВА - НИ - Е,

1022

ГРОБЪ И ОУ - МЕРЦИ - ВЛЕ - НИ - Е НЕ ОУ - ДЕР - ЖА - СТА;

1023

ІА - КО - ЖЕ БО ЖИ - ВО - ТА МА - ТЕРЬ, КЪ ЖИ - ВО - ТѸ ПРЕ - СТА - ВИ,

1025

КО ОУТ - РО БѸ ВСЕ - ЛІ - ВНИ - СА ПРИС - НО - ДѢВ - СТВЕН - НѸ - Ю.

МѢСѦЦА ЛѢГѸСТА
ВЪ СІ-Н ДѢНЬ.

ОУСПѢНІЕ ПРЕСВѢТЪЯ БОГОРОДНИЦЫ
СВѢТІЛЕНЪ: ПОДОБЕНЪ: НѢО СВѢЗДАМН: Напѣвъ
Вієко-Печѣрскої Лавры

1026

И - ПО - что - ли ѿ ко - нецъ со - во - ку - плъ - ше - ца за - бѣ,

1028

въ Ге - сі - ма - ній - стѣнъ вѣ - си по - гре - бн - те чѣ - ло Мо - е:

1029

и Ты, Сы - не и Бо - же Мой, при - ни - ми дохъ Мой.

ОУСПѢНІЕ ПРЕСВѢТЫА БОГОРОДНИЦЫ

СВѢТІЛЕНЪ:

По гармонизаціи:
Б. М. ЛѢДКОВИКАГО

1031 *p*

Ѣ - ПО - СТО - ЛИ Ѡ КО - НЦЪ СО - ВО - КЪПЛЬ - ШЕ - СѦ ЗАБЪ

1033

ВЪ ГЕД - СІ - МА - НІИ - СТѢИ ВЕ - СИ ПО - ГРЕ - БИ - ТЕ ТѢ - ЛО МО - Е:
ВЪ ГЕД - СІ - МА - НІИ - СТѢИ

1034

И - ТЫ, СЫ - НЕ И БО - ЖЕ МОИ, ПРИ - НИ ДУХЪ МОИ.

ОУСПѢНІЕ ПРЕСВѢТЫА БОГОРОДНИЦЫ

НА ХВАЛІТЕХЪ, ВСАКОЕ ДЫХАНІЕ: ГЛАСЪ Д-Н

Обиходъ

1036 ГЛАСЪ Д-Н

ВСА - КО - Е ДЫ - ХА - НІ - Е ДА ХВА - ЛИТЪ ГОС - ПО - ДА,

1037

ХВА - ЛІ - ТЕ ГОС - ПО - ДА СЪ НЕ - БЕСЪ, ХВА - ЛІ - ТЕ Б - ГО ВЪ ВЪШ - НИХЪ.

1039

ТЕ - БѢ ПО - ДО - БА - ЕТЪ ПѢСНЬ БО - ГЪ.

1040

ХВА - ЛІ - ТЕ Б - ГО ВЪН АН - ГЕ - ЛИ Б - ГЪ,

1041

ХВА - ЛІ - ТЕ Б - ГО ВСА ЕН - ЛЫ Б - ГЪ,

1042

ТЕ - БѢ ПО - ДО - БА - ЕТЪ ПѢСНЬ БО - ГЪ.

ОУСПЕНІЕ Пресвѣтыя Богородицы

На хвалитѣхъ стѣхирѣ на дѣ, гласъ дѣ.

Обиходъ

1044 Стѣхъ а:

Сотворити въ нѣхъ сѣдъ написанъ:

1045

сла - ва сі - ѡ бѣ - дѣтѣхъ вѣѣмъ пре - по - доб - нымъ б - гѡ.

Гласъ дѣ:

1046 Стѣхирѣ а:

Въ слаб - номъ Оус - пѣ - ні - и тво - емъ не - бе - сѣ рѣ - дѣ - ют - сѣ,

1048

и ѡн - гѣль - ска - ѡ воз - ра - до - ва - ша - сѣ въ - нн - стѣа,

1049

всѣ - же зем - лѣ ве - се - лиѣт - сѣ,

1050

пѣснь те - бѣ ѡ - ход - нѣ - ю про - воз - гла - ша - ю - щн,

ОУСПЕНІЕ Пресвѣтыя Богородицы

На хвалитѣхъ стѣхѣры на д̄, гласъ д̄.

Обиходъ

1051

Мá - те - рнъ всѣ́ - ми́ Вла - ды́ - чест - вѣ - ю - ца - гв,

1052

Не - нс - кѣ - со - бра́ч - на - ѿ Пре - свѣ - та́ - ѿ Дѣ́ - во,

1053

ѿ - же́ ро́дъ че - ло - вѣ́ - чес - кѣ́ ѿз - ба́вль - ша - ѿ

1054

Пра - ро - днѣ - тель - на - гв ѿ - сѣ́ж - де́ - нѣ - ѿ. [Дважды.]

ОУСПЕНІЕ Пресвѣтыя Богородицы

На хвалитѣхъ стѣхѣры на дѣ, гласъ дѣ.

Обиходъ

1056

Стѣхъ бѣ:

Хвалите бѣга во стѣхъ сѣгѣ,

1057

Хвалите сѣгѣ во оутверженіи и силѣ сѣгѣ.

Гласъ дѣ:

1058

Стѣхѣра а: повторающе:

Въ славнои оупеніи и твоимъ небесахъ радоуются,

1060

и ѿнѣгелскихъ возрадоуаша вѣнства,

1061

всѣ же земли вселитъ,

1062

пѣнь тебѣ исходую провозглашающе,

ОУСПЕНІЕ Пресвѣтыя Богородицы

На хвалѣтѣхъ стѣхѣры на д̣, гласъ д̣.

Обиходъ

1063

Мá - те - рнъ всѣ́ - ми́ Вла - ды́ - чест - вѣ - ю - ца - гв,

1064

Не - нс - кѣ - со - бра́ч - на - ѿ Пре - свѣ - та́ - ѿ Дѣ́ - во,

1065

ѿ - же́ ро́дъ че - ло - вѣ́ - чес - кѣ́ ѿз - ба́вль - ша - ѿ

1066

Пра - ро - дѣ́ - тель - на - гв ѿ - сѣ́ж - дѣ́ - нѣ́ - ѿ.

1068

Стіхъ Г̃:

ХВАЛІТЕ ѿГО НА СІЛАХЪ ѿГѠ,

1069

ХВА - ЛІ - ТЕ ѿ - ГО ПО МНО - ЖЕСТ - ВѠ БЕ - ЛІ - ЧЕСТ - ВІ - Ѧ ѿ - ГѠ.

Гласъ Д̃:

1070

Стіхъна Б̃:

Ѡ КО - НѢЦЪ СТЕ - КО - ША - Ѧ ѧ - ПОС - ТО - ЛОВЪ ЛЪЧ - ШІ - Н,

1071

Бо - го - на - чѧль - нымъ ма - но - вѣ - нї - емъ,

1072

ПО - ГРЕБ - СТІ Гѧ, ѧ Ѡ ЗЕМ - ЛІ ВЗЕМ - ЛЕ - МЪ

1074

Гѧ КЪ ВЫ - СО - ПѢ ЗРА - ЦЕ, ГЛАСЪ ГАВ - РІ - Н ЛОВЪ РА - ДО - СТІ - Ю

ОУСПЕНІЕ Пресвѣтыя Богородицы

На хвалитѣхъ стѣхѣры на Ѧ, гласъ Ѧ.

Обиходъ

Гласъ Ѧ:
Стѣхѣра Ѧ:

1076

ВО - ПІ - А - ХЪ ТЕ - БѢ: РА - ДУИ - СѦ, НО - СИ - ЛО БО - ЖЕСТ - ВА ВЕ - ГУ:

1078

РА - ДУИ - СѦ, С - ДИ - НА, ЗЕМ - НА - А СЪ ВЪШ - НИ - МИ

1080

РОЖ - ДЕИТ - ВОМЪ ТВО - ИМЪ СО - ВО - КЪПЪ - ША - А.

ОУСПѢНІЕ ПРЕСВѢТЫА БОГОРОДНИЦЫ
НА ХВАЛІТЕХЪ, ВСѦКОЕ ДЫХАНІЕ: ГЛѦСЪ Д-Н

Обиходь

1082 Стѣхъ д̄:

ХВАЛІТЕ СГО ВО ГЛѦСѢ ТРЪВЕНЬМЪ:

1083

ХВА - ЛІ - ТЕ С - ГО ВО ПСА - ТНІ - РИ НІ ГДЕ - ЛЕХЪ.

Глѣсъ д̄:

1084 Стѣхъ г̄:

ІИ - ЖЕ ЖИ - ВОТЪ РОЖД - ША - А, КЪ ЖНЗ - НИ ПРЕ - МИ - НУ - ЛА С - СІ БЕЗ - СМЕРТ - НІИ,

1086

ЧЕСТ - НЫМЪ ОУС - ПЕ - НІ - ЕМЪ ТВО - НМЪ ДО - РѸ - НО - СѦ - ЦЫМЪ ТА

1088

ІИ - ГЕ - ЛОМЪ, НА - ЧѦ - ЛОМЪ НІ СІ - ЛОМЪ, ІИ - ПОС - ТО - ЛОМЪ

1090

НІ ПРО - РО - КЛОМЪ, НІ ВСЕИ ТВА - РИ,

Мѣсѣца августа

въ 1-й день.

Гласъ д̣:

Стѣхѣра г̣:

ОУСПЕНІЕ Пресвѣтѣи Богородицы

На хвалитѣхъ, всѣкое дыханіе: Гласъ д̣-й

Обиходъ

1091

прі - ем - шѣ же не - тлѣн - ны - ми длѣнь - ми СЫ - НѢ ТВО - Е - МѢ

1092

не - по - рѣч - нѣ - ю АШ - ШѢ ТВО - Ю, АЩЕ - ВО МА - ТИ БО - ГО - НЕ - ВѢС - ТО.

ОУСПЕНІЕ ПРЕСВѢТЫА БОГОРОДНИЦЫ

На хвалитѣхъ стѣхѣры на дѣ,
гласъ дѣ. Подобенъ: Гакъ добла:

распѣвъ: Ѡптиной
Пштыни

1094 Стѣхъ а:

Сотвори ти въ нѣхъ сѣдъ на писанъ:

1095

сла - ва еѣ - ѡ бѣ - детъ всѣмъ пре - по - доб - нымъ бѣ - гѡ.

Гласъ дѣ:

1096 Стѣхѣра а:

Въ сла - номъ оу - пе - нѣ - и тво - емъ не - бе - сѣ ра - дѡ - ют - сѣ,

1098

и ѡн - гѣль - ска - ѡ воз - ра - до - ва - ша - сѣ въ - ни - стѣа,

1099

всѣ - же зем - лѣ ве - се - литъ - сѣ, пѣснь те - бѣ не - ход - нѡ - ю про

1101

воз - гла - ша ю - щн, ма - те - рн всѣ - мнъ вла - ды - чест - вѡ - ю - ша - гѡ,

ОУСПЕНІЕ ПРЕСВѢТЫА БОГОРОДНИЦЫ

МѢСЯЦА АВГУСТА

ВЪ СЕИ ДЕНЬ.

ГЛАСЪ Д:

СТІХІРА Д:

На хвалѣтехъ стіхѣры на д,

гласъ д. Подобенъ: Гѣкѡ дѡблѡ:

распѣвъ: Ѡптиной

Пустыни

1103

Не - ис - кѣ - со - брач - на - ѡ Пре - свѣ - та - ѡ дѣ - во,

1104

ѣ - же рѡдѣ че - ло - вѣ - чес - кѣи ѡз - бѣвѣ - ша - ѡ

1105

Пра - ро - дѣ - тель - на - гѡ ѡ - сѣж - дѣ - нї - ѡ.

Дважды.

ОУСПЕНІЕ ПРЕСВѢТЫА БОГОРОДНИЦЫ

На хвалітєхъ стїхїры на дѣ,

распѣвъ: Ѡптиной

гласъ дѣ. Подобенъ: Гѣкѡ дѡблѡ:

Пѣстыни

1107 Стїхъ вѣ:

Хвали́те вѣ́га во стѣхѣхъ ѡ́гѡ́,

1108

Хва - ли - те вѣ - го́ во оу́ - тве - р - же - ні - и сї - лы вѣ - го́.

Гласъ дѣ:

1109 Стїхїра дѣ: повторающе:

Въ сла́в - номъ оу́ - пе - ні - и тво́ - емъ не - бе - сѣ́ ра́ - до - ют - сѣ́,

1111

и ѡ́н - ге́ль - ска - ѡ́ воз - ра́ - до - ва - ша - сѣ́ въ - ни - стѣ́,

1112

всѣ́ - же зем - ля́ ве - се - ли́т - сѣ́, пѣ́нь те - бѣ́ ис - ход - нѣ́ - ю про -

1114

воз - гла - ша́ ю - щн, ма́ - те - рн вѣ́ - ми Вла - ды́ - чест - вѣ́ - ю - ца - гѡ́,

ОУСПЕНІЕ ПРЕСВѢТЫА БОГОРОДНИЦЫ

МѢСЯЦА АВГУСТА

ВЪ СЕИ ДЕНЬ.

ГЛАСЪ Д:

СТІХІРА Д:

НА ХВАЛІТЕХЪ СТИХІРЫ НА Д,

ГЛАСЪ Д. ПОДОБЕНЪ: ГѢКЪ ДОБЛА:

РАСПѢВЪ: ѠПТИНОЙ

ПѢТЫНИ

1116

Не - не - кѡ - брач - на - ѡ Пре - свѣ - та - ѡ Дѣ - - во,

1117

ѣ - же рѡдъ че - ло - вѣ - чес - кій ѡз - бѣль - - ша - ѡ

1118

Пра - ро - днѣ - тель - на - гѡ ѡ - сѣж - дѣ - нї - ѡ.

ОУСПЕНІЕ ПРЕСВѢТЫА БОГОРОДНИЦЫ

На хвалітехъ стіхیری на д,
гласъ д. Подобенъ: Іакоу добл:

распѣвъ: Ѽптиной
Пѣстыни

1120 Стіхъ г:

ХВАЛІТЕ СГО НА СІЛАХЪ СГО:

1121

ХВА - ЛІ - ТЕ С - ГО ПО МНОЖЕСТ - ВЪ БЕ ЛІ - ЧЕСТ - ВІ - А С - ГО.

Гласъ д:

1122 Стіхѣра в:

Ѽ КО - НѢЦЪ СТЕ - КО - ША - СА А - ПОС - ТО - ЛШЪ ЛЪЧ - ШІ - Н,

1123

Бо - го - на - чаль - нымъ ма - но - вѣ - ні - емъ,

1124

по - грѣб - сті Гл, н Ѽ зем - лѣ взѣм - ле мѡ

1126

Гл кз вы - со - тѣ зра - це, гласъ Гав - рі - н - ловъ ра - до - сті - ю

ОУСПЕНІЕ ПРЕСВѢТЫА БОГОРОДНИЦЫ

МѢСАЦА ЯВГУСТА

ВЪ СІИ ДЕНЬ. ГЛАСЪ Д:

На хвалітехъ стіхیری на д,

распѣвъ: Ѡптиной

Стіхѣра б:

гласъ д. Подобенъ: Іакѡ добла:

Пустыни

1128

ВО - ПІ - А - ХЪ ТЕ - БѢ: РА - ДИ - СА, НО - СИ - ЛО БО - ЖЕСТ - ВА ВСЕ - ГѠ:

1130

РА - ДИ - СА, Б - ДІ - НА, ЗЕМ - НЯ - А СЪ ВЪШ - НИ - МИ:

1132

РОЖ - ДЕСТ - ВОМЪ ТВО - ИМЪ СО - ВО - КУПЛЬ - ША - А.

МѢСЯЦА ЛѢГШЕТА
ВЪ СІИ ДЕНЬ.

ОУСПЕНІЕ ПРЕСВѢТЫА БОГОРОДНИЦЫ

На хвалітехъ стіхѣры на ѧ,
гласъ ѧ. Подобенъ: Іакъ добла:

распѣвъ: Оптиной
Пѣстыни

1134 Стіхъ ѧ:

ХВАЛІТЕ СГО ВО ГЛАСѢ ТРЪВЕНѢМЪ:

1135

ХВАЛІТЕ СГО ВО ПСАЛТІРНІ ГДѢ ЛЕХЪ.

Гласъ ѧ:
1136 Стіхѣра г:

ІАЖЕ ЖИВОТЪ РОЖДАША, КЪ ЖИЗНИ ПРЕМНЛА СІИ

1138

БЕЗСМЕРТНѢИ, ЧЕСТНЫМЪ ОУСПЕНІЕМЪ ТВОИМЪ

1140

ДОРОНОСАЩИМЪ ТѢИ АНГЕЛЪМЪ, НАЧАЛЪМЪ И СІЛАМЪ,

1141

ІАПОСЛОМЪ И ПРОРОКЪМЪ, И ВСЕИ ТВАРИ,

ОУСПЕНІЕ Пресвѣтыѣ Богородицы

Мѣсяца ѿвгуста

въ єѣн дѣнь.

На хвалитѣхъ стѣхѣры на ѧ,

распѣвъ: Ѿптиной

Гласъ ѧ:

Стѣхѣра ѣ:

гласъ ѧ. Подобенъ: Гѧкѡ дѡблѡ:

Пустыни

1142

прі - ем - шѡ же не - тлѣн - ны - ми длѧнь - ми Сѡ - нѡ Тво - е - мѡ

1143

не - по - рѡч - нѡ - ю дѡ - шѡ Тво - ю,

1144

дѡ - во Мѧ - ти Бо - го - не - вѣс - то.

МѢСЯЦА ЯВУСТА
ВЪ СѢН ДѢНЬ.

ОУСПЕНІЕ ПРЕСВѢТЫА БОГОРОДНИЦЫ

НА ХВАЛІТЕХЪ, СЛАВА И НЫНЕ: ГЛАСЪ СЪН

1146 Гласъ С:

ГЛА - ВА ОУ - ЦЪ, И СЫ - НЪ, И СВѢ - ТО - МЪ ДЪ - ХЪ,

1147

И НЫ - НѢ И ПРИС - НО, И ВО ВѢ - КИ, ВѢ - КОВЪ. І - МНЬ.

1148 Гласъ С:

НА БЕЗ - СМЕРТ - НО - Е ТВО - Е ОУ - СПЕ - НИ - Е, БО - ГО - РОДН - ЦЕ МА - ТИ ЖИ - ВО - ТА,

1150

ОБ - ЛА - ЦЫ І - ПОС - ТО - ЛЫ ПО ВОЗ - ДЪ - ХЪ ВОС - ХИ - ША - ХЪ,

1151

И ПО МІ - РЪ РАЗ - СВѢ - АН - НЫ - А, ВО СЪ - ДН - НОМЪ

1153

ЛН - ЦѢ ПРЕД - СТА - ША ПРЕ - СВѢ - ТО - МЪ ТВО - Е - МЪ ТѢ - ЛЪ,

МѢСЯЦА ЛѢТОСТА
ВЪ СѢН ДЕНЬ.

ОУСПЕНІЕ ПРЕСВѢТЫА БОГОРОДНИЦЫ

НА ХВАЛІТЕХЪ, СЛАВА Ѣ НЫНЕ: ГЛАСЪ СЪИ

1154 ГЛАСЪ СЪ:

Ѣ - ЖЕ Ѣ ПО - ГРѢБ - ШЕ ЧѢСТ - НУ, ГЛАСЪ ТЕ - БѢ ГАВ - РІ - Т - ЛОВЪ

1156

ПО - Ю - ЦЕ ВО - ПІ - А - ХЪ: РА - ДНІ - СѦ, БЛА - ГО - ДѦТ - НА - Ѧ, ДѢ - ВО

1158

МА - ТИ БЕЗ - НЕ - ВѢСТ - НА - Ѧ, ГОС - ПОДЪ СЪ ТО - БО - Ю.

1160

СЪ НІ - МИ - ЖЕ ІА - КѦ СЫ - НА ТВО - Е - ГО Ѣ БО - ГА НА - ШЕ - ГО МО - ЛНІ,

1161

СПА - СТНІ - СѦ ДѢ - ШАМЪ НА - ШЫМЪ.

МѢСЦА ЛѢГШЕТА
ВЪ СІ-Н ДѢНЬ.

ОУСПЕНІЕ Пресвѣтѣиѣ Богородицы

Тропѣрь Праздника, Гласъ ѧ:

Напѣвъ Кіевско-Печѣрской Лавры

1163 Тропѣрь:

Въ рож - де - ствѣхъ дѣв - ство со - хра - нѣ - ла ѿ - сѣ,

1164

во оуспѣ - ни - н мѣ - ра не ѡ - стѣ - ви - ла ѿ - сѣ, Бо - го - ро - ди - це,

1165

пре - стѣ - ви - ла - сѧ ѿ - сѣ къ Жи - во - тѣ, Мѧ - ти ѡ - цн Жи - во - тѧ:

1166

и мо - лит - ва - ми тво - ѣ - ми ѡз - бак - ла - е - ши ѡ

1167

смѣр - ти ѡ - шы на - ша.

МѢСЯЦА А҃ВГУСТА
ВЪ СѢН ДѢНЬ.

ОУСПЕНІЕ ПРЕСВѢТЫА БОГОРОДНИЦЫ

Тропарь Праздника, Гласъ а̃:

Ѡвнѣодъ

1169 Тропарь:

Въ рождѣ - ствѣ дѣ - ство со - хра - нѣ - ла ѿ - сѣ,

1170

во оу - спѣ - ни - н мѣ - ра не ѡ - сѣ - ви - ла ѿ - сѣ, Бо - го - ро - ди - це,

1171

пре - сѣ - ви - ла - ѡ ѿ - сѣ къ жи - во - тѣ, Ма - ти ѡ - ци жи - во - тѣ:

1172

и мо - ли - т - ва - ми тво - ѣ - ми ѡз - бак - ла - е - ши ѡ смер - ти дѣ - шы на - ши.

ОУСПЕНІЕ ПРЕСВѢТЫА БОГОРОДНИЦЫ

ἀντίφωνοι ᾠ: Ἑτήχζ ἁ. На литургии ἀντίφωνοι, γλῶσζ β̄.

1173

Вос-клѣк-ни-те Го-с-по-де-ви всѧ зем-лѧ:

1175 Припѣвъ:

Мо-лит-ва-ми Бо-го-ро-ди-цы, Спа-се, спа-си насъ.

1177 Ἑτήχζ β̄.

Ис-по-вѣ-дай-те-сѧ ѿ-мѣ, хва-ли-те и-ма ѿ-гвѣ:

1179 Припѣвъ:

Мо-лит-ва-ми Бо-го-ро-ди-цы, Спа-се, спа-си насъ.

1181 Ἑτήχζ γ̄.

Во-гдѣ Го-с-по-да силъ, во-гдѣ Бо-га на-ше-гвѣ:

1183 Припѣвъ:

Мо-лит-ва-ми Бо-го-ро-ди-цы, Спа-се, спа-си насъ.

ОУСПѢНІЕ ПРЕСВѢТЫА БОГОРОДНИЦЫ

На литургіи антифоны, гласъ вѣ.

app: Н.С.

1185 Стихъ дѣ.

БЫСТЬ ВЪ МНѢ - РѢ МѢС - ТО СѢ - ГѢ, ѿ ЖИ - ЛИ - ЦЕ СѢ - ГѢ ВЪ СІ - О - НѢ:

1187 Припѣвъ:

МО - ЛИТ - ВА - МИ БО - ГО - РО - ДИ - ЦЫ, СПА - СЕ, СПА - СЕ НАСЪ.

1189 Стихъ еѣ.

СЛА - ВА ОУТ - ЦѢ, ѿ СЫ - НѢ, ѿ СВѢ - ТО - МѢ АѢ - ХѢ,

1190

ѿ НЫ - НѢ ѿ ПРИС - НѢ, ѿ ВО ВѢ - КИ ВѢ - КѢВЪ. А - МІНЬ.

1191 Припѣвъ:

МО - ЛИТ - ВА - МИ БО - ГО - РО - ДИ - ЦЫ, СПА - СЕ, СПА - СЕ НАСЪ.

ОУСПЕНІЕ ПРЕСВѢТЫА БОГОРОДНИЦЫ

1193 аНТІФОНЪ Б: СѢТІХЪ А: На літѹргіи аНТІФОНЪ, гласъ Б.

app: Н.С.

ЛЮ - БИТЪ ГОС - ПОДЪ ВРА - ТА СІ - Ѡ - НА ПА - ЧЕ ВСКЪХЪ СЕ - ЛЕ - НИИ ІА - КОВ - ЛИХЪ:

1195 ПрпчѢвъ:

СПА - СИ НИ, СЫ - НЕ БО - ЖІИ, ВО СВА - ТЫХЪ ДИ - ВЕНЪ СЫИ,

1197

ПО - Ю - ЦЫ - А ТИ: ІА - ЛИ - ЛЪ - І - А,

1199 СѢТІХЪ Б.

Пре - сла - ва - а гла - го - ла - ша - еа Ѡ Те - бѣ, гра - де БО - ЖІИ:

1201 ПрпчѢвъ:

СПА - СИ НИ, СЫ - НЕ БО - ЖІИ, ВО СВА - ТЫХЪ ДИ - ВЕНЪ СЫИ,

1203

ПО - Ю - ЦЫ - А ТИ: ІА - ЛИ - ЛЪ - І - А,

ОУСПЕНІЕ ПРЕСВѢТЫА БОГОРОДНИЦЫ

На литургии антифоны, гласъ в̄.

app: H.C.

1205 Стѣхъ г̄.

Богъ ѡ - сно - вѣ И въ вѣкъ:

1207 Припѣвъ:

Спа - сѣ ны, Сы - не Бо - жїи, во свѣ - тыхъ дн - венъ Сынъ,

1209

по - ю - щы - ѿ Тн: ѿл - ли - лѣ - і - а,

1211 Стѣхъ д̄.

Ѡ - свѣ - тнаѣ ѡ - сть се - лѣ - нї - е СКО - ѣ въш - нїи:

1213 Припѣвъ:

Спа - сѣ ны, Сы - не Бо - жїи, во свѣ - тыхъ дн - венъ Сынъ,

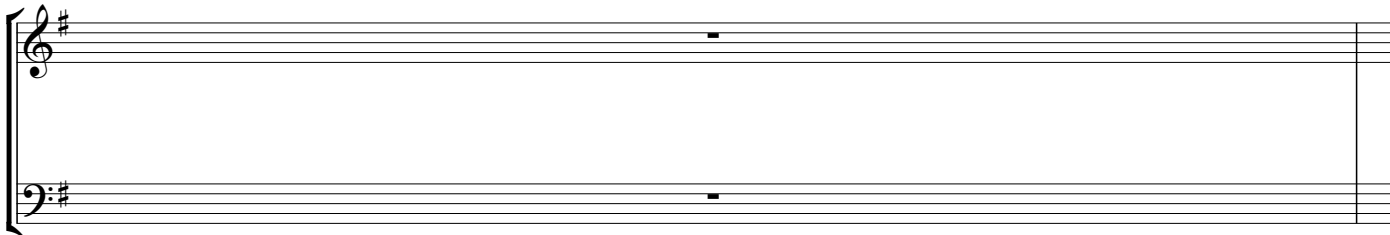
1215

по - ю - щы - ѿ Тн: ѿл - ли - лѣ - і - а,

ОУСПЕ́НІЕ ПРЕСВАТЫ́А БОГОРО́ДНИЦЫ

На літѹргіи антїфѡны, гласъ в̄.

1218



Гласъ, ѡ нынѣ: Единородный снѣ,

антїфѡнъ г̄:

а. Готѡво сѣрдце моѣ, вѣже, готѡво сѣрдце моѣ:

тропарь, гласъ а: Въ ржѣтвѣ дѣвство сохранила снѣ,

во оупеніи міра не ѡставила снѣ, бѣе, преставила снѣ къ животѹ,

мѣти сщци животѹ: ѡ моли́твами твои́ми ѡзбавля́еши ѡ смѣрти дѹшы на́ша.

в. Готѡво сѣрдце моѣ, вѣже, готѡво сѣрдце моѣ: воспою ѡ пою

во славѣ моѣй.

тропарь, гласъ а: Въ ржѣтвѣ:

г. Чтѡ возда́мъ гдѣви ѡ всѣхъ, ѡже воздаде ми;

тропарь, гласъ а: Въ ржѣтвѣ:

д. Чашѹ спсѣніа прїимѹ ѡ ѡма гдѣне призовѹ:

тропарь, гласъ а: Въ ржѣтвѣ:

Тропарь, гласъ а.

Въ ржѣтвѣ дѣвство сохранила снѣ, во оупеніи міра не ѡставила

снѣ, бѣе, преставила снѣ къ животѹ, мѣти сщци животѹ:

ѡ моли́твами твои́ми ѡзбавля́еши ѡ смѣрти дѹшы на́ша.

Кондакъ, гласъ в̄:

Въ моли́твахъ неусыпающѹю бѣе ѡ въ предста́тельствахъ

непрелѡжное оупѡвѣніе, грѣхъ ѡ оумерщвлѣніе не оудержаста:

ѡкоже во животѹ мѣрь, къ животѹ престави,

во оутрѡбѹ вселѣвийса принодѣвственнѹю.

МѢСѦЦА ЛѢГѸСТА
ВЪ СѢИ ДЕНЬ.

ОУСПЕНІЕ Пресвѣтѣиѣ Богородицы

Тропѣрь Праздника, Гласъ ѧ:

Напѣвъ Кіевско-Печѣрской Лѣквы

1219 Тропѣрь:

Въ рож - де - ствѣ дѣ - ство бо - хра - нѣ - ла ѿ - сѣ,

1220

во оу - пе - ни - нѣ мѣ - ра не ѡ - ста - ви - ла ѿ - сѣ, Бо - го - ро - ди - це,

1221

пре - ста - ви - ла - сѧ ѿ - сѣ къ жи - во - тѣ, Ма - ти ѿ - цѣ жи - во - тѣ:

1222

и мо - ли - т - ва - ми тво - ѣ - ми ѡ - б - ра - до - ва - е - ши ѡ

1223

смер - ти дѣ - ши на - ша.

МѢСЯЦА А҃ВГУСТА
ВЪ СѢН ДѢНЬ.

ОУСПЕНІЕ ПРЕСВѢТЫА БОГОРОДНИЦЫ

Тропáрь Праздника, Гласъ а̃:

Ѡвнѡдъ

1225 Тропáрь:

Въ рождѣ - ствѣ дѣв - ство со - хра - нѣ - ла Ѡ - снѣ,

1226

во оус - пѣ - ни - н мѣ - ра не ѡ - стá - вн - ла Ѡ - снѣ, Бо - го - ро - дн - це,

1227

пре - стá - вн - ла - еѡ Ѡ - снѣ къ жи - во - тѣ, Мá - ти ѡ - цн жи - во - тѣ:

1228

и мо - лѣт - ва - ми тво - ѣ - ми ѡз - бав - ла - е - ши ѡ смѣр - ти дѡ - шы на - ша.

МѢСѦЦА АВГУСТА
ВЪ СѢНЬ.

ОУСПЕНІЕ Пресвѣтѣи Богородицы
Тропарь Праздника,
гласъ ѧ: Подобенъ: Всехвальнѣи:

Напевъ
Глинкой Пѣтѣи
(восьмичрѣный)

1229

Въ ро - ж - де - ствѣ дѣв - ство со - хра - нѣ - ла ѣ - сѣ, во оу - пе - ні - и

1231

мі - ра не ѡ - стѣ - ви - ла ѣ - сѣ, Бо - го - ро - ди - це,

1232

пре - стѣ - ви - ла - са ѣ - сѣ къ жи - во - тѣ, Ма - ти ѣ - сѣ жи - во - тѣ:

1234

и мо - ли - т - ва - ми тво - ѣ - ми и з - бав - ля - е - ши

1236

ѡ смер - ти дѣ - шы на - ша.

ОУСПЕНІЕ Пресвѣтѣиѣ Богородицы

Кондакъ Гласъ 1-въ.

Напѣвъ Кіево-Печѣрской Лавры

1239

Въ мо - ли́т - вахъ не - с - сы - па - ю - щ - ю Бо - го - ро - ди - цю

1241

и́ въ пред - ста - тель - ствахъ не - пре - ло - ж - но - е оу - по - ва - ни - е,

1243

гробъ и́ оу - меи - вя - ле - ні - е не оу - дер - жа - ста;

1245

и́ - ко - же бо жи - во - та ма - терь, къ жи - во - ту пре - ста - ви,

1247

бо оу - тро - бо все - ли - выи ѿ при - сно - дѣ - ствен - н - ю.

ОУСПЕНІЕ ПРЕСВѢТЫА БОГОРОДНИЦЫ

КОНДАКЪ, ГЛАСЪ ВЪ:

1249

ВЪ МО-ЛІТ - ВАХЪ НЕ - СЪ - ПА - Ю - ЩИ - Ю БО - ГО - РО - ДИ - ЦИ -

1250

И ВЪ ПРЕ-СТА - ТЬЕ-СЪ ВАХЪ НЕ - ПРЕ-ЛОЖ - НО - Е ОУ - ПО - БА - НИ - Е,

1251

ГРОБЪ И ОУ - МЕРЩ-ВЛѢ - НИ - Е НЕ ОУ - ДЕР - ЖА - СТА; ГЪ - КО - ЖЕ БО

1253

ЖИ - ВО - ТА МА - ТЕРЬ, КЪ ЖИ - ВО - ТУ ПРЕ - СТА - ВИ,

1255

БО ОУТ - РО - БЪ ВСЕ - ЛИ - БЫИ - СЪ ПРИ - НО - ДѢВ - СТВЕН - НЪ - Ю.

ОУСПѢНІЕ ПРЕСВѢТЫА БОГОРОДНИЦЫ

КОНДАКЪ, ГЛАСЪ БЪ:

КІЕВСКІЙ РАСПѢВЪ

1256

ВЪ МО-ЛІТ - ВАХЪ НЕ - Ѹ - БЫ - ПЛѢ - Ю - ЦѸ - Ю БО - ГО - РО - ДИ - ЦѸ

1257

И ВЪ ПРЕД - СТА - ТЕЛѸ - СТВАХЪ НЕ - ПРЕ - ЛОЖ - НО - Е ОУ - ПО - ВА - НИ - Е,

1258

ГРОБЪ И ОУ - МЕРЦѸ - ВЛѢ - НИ - Е НЕ ОУ - ДЕР - ЖА - СТА; ІА - КО - ЖЕ БО

1260

ЖИ - ВО - ТА МЛѢ - ТЕРЬ, КЪ ЖИ - ВО - ТѸ ПРЕ - СТА - ВИ,

1262

БО ОУТ - РО - БЪ ВЕ - ЛІ - ВЫИ - СѦ ПРИС - НО - ДѢВ - СТВЕН - НЪ - Ю.

МѢСЯЦА АВГУСТА
ВЪ СІИ ДЕНЬ.

ОУСПЕНІЕ ПРЕСВѢТЫА БОГОРОДНИЦЫ

КОНДАКЪ, ГЛАСЪ БЪ:

ѠБНХОДЪ

1263

ВЪ МО-ЛІТ - ВАХЪ НЕ - Ѹ - СЫ - ПА - Ю - ЦА - Ю БО - ГО - РО - ДИ - ЦА

1264

И ВЪ ПРЕ - СТА - ТЕЛЪ-СТВАХЪ НЕ - ПРЕ - ЛОЖ - НО - Е ОУ - ПО - ВА - НИ - Е,

1265

ГРОБЪ И ОУ - МЕРЦ - ВЛѢ - НИ - Е НЕ ОУ - ДЕР - ЖА - СТА;

1266

ІА - КО - ЖЕ БО ЖИ - ВО - ТА МА - ТЕРЬ, КЪ ЖИ - ВО - ТУ ПРЕ - СТА - ВИ,

1268

КО ОУТ - РО БЪ ВСЕ - ЛН - БЫИ - СА ПРИС - НО - ДѢВ - СТВЕН - НО - Ю.

ОУСПЕНІЕ ПРЕСВѢТЫА БОГОРОДНИЦЫ

Прокіменъ, гласъ г. ПѢСНЬ ВЪЦЫ: Напѣвъ Кіево-Печѣрской ЛѢВРЫ

1269

ОКОНЧАНИЕ:

ВѢ - ЛН - ЧИТЪ ДШ - ША Мо - ѿ Го - по - да, ѿ ВОЗ - РА - ДО - ВА - СА ДШЪ МОИ

1271

ѿ Бо - зѣ, ѿ Бо - зѣ Спа - се Мо - емъ.

1273

Прокіменъ, гласъ г. ПѢСНЬ ВЪЦЫ: ОКОНЧАНИЕ: Знаменого РѢПЕВА

ВѢ - ЛН - ЧИТЪ ДШ - ША Мо - ѿ Го - по - да, ѿ ВОЗ - РА - ДО - ВА - СА

1275

ДШЪ МОИ ѿ Бо - зѣ Спа - се Мо - емъ.

1276

Прокіменъ, гласъ г. ПѢСНЬ ВЪЦЫ: ОКОНЧАНИЕ: ѼБИХОДЪ А:

ВѢ - ЛН - ЧИТЪ ДШ - ША Мо - ѿ Го - по - да, ѿ ВОЗ - РА - ДО - ВА - СА

1278

ДШЪ МОИ ѿ Бо - зѣ, ѿ Бо - зѣ Спа - се Мо - емъ.

МѢСЯЦА ЯВУСТА

ОУСПЕНІЕ ПРЕСВѢТЫА БОГОРОДНИЦЫ

ВЪ СІИ ДЕНЬ.

ПРОКІМЕНЪ, ГЛАСЪ Г. ПѢСНЬ БЦЫ:

ѠБНХОДЪ Б:

1279

ОКОНЧАНИЕ:

ВѢ - ЛН - ЧИТЪ ДѢ - ША МО - А ГОС - ПО - ДА, И ВОЗ - РА - ДО - ВА - СА ДѢ ХЪ

1281

МОИ Ѡ БО - ЗѢ, Ѡ БО - ЗѢ СПА - СѢ МО - ЕМЪ.

ОУСПЕНІЕ ПРЕСВѢТЫА БОГОРОДНИЦЫ

ѲЛННДІА ГЛАСЪ Б.

Кіево-Печѣрской Лавры

1282

1283

ѲЛННДІА ГЛАСЪ Б.

Знаменого Рѳсѣва

1285

ѲЛННДІА ГЛАСЪ Б.

Ѳвнходъ

1287

ОУСПЕНІЕ ПРЕСВѢТЫА БОГОРОДНИЦЫ ЗАДОСТѢЙНИКЪ

Прот. Пётръ ТѢрчаніновъ

1289

АН - ГЕ - ЛН, ОУС - ПЕ - НИ - Е Пре -

1295

ЧИС - ТЫ - Л ВН - ДѢВ - ШЕ, ОУ - ДН -

1302

ВН - ША - СѦ, КА - КЪ ДѢ - ВА БОС - ХО -

1308

ДИТЪ Ѡ - ЗЕМ - ЛН - НА НЕ - БО.

1314 *Грμός:*

По - бѣж - да - ют - сѦ сѣ - те - ства оу - ста - вы

1322

въ те - бѣ, дѣ - во Чис - та - л: дѣв -

ОУСПЕНІЕ ПРЕСВѢТЫМ БОГОРОДНИЦЫ

1329

СТВѢ - ЕТЪ БО - РОЖ - ДЕТ - ВѢ, Н - ЖИ - ВѢТЪ ПРѢД -

1336

О - БРА - ЧІА - ЕТЪ СМЕРТЬ: ПО РОЖ - ДЕТ - ВѢ

1342

ДѢ - ВА, Н ПО СМЕР - ТИ ЖИ - ВА,

1348

СПА - СІА - Е - ШИ ПРІС - НУ, БО - ГО - РО - ДИ -

1354

ЦЕ, НА - СЛѢ - ДІ - Е ТВО - Е.

1361

АН - ГЕ - ЛН, ОУС - ПЕ - НІ - Е

1363

Пре - ЧИС - ТЫ - Ѧ БН - ДѢВ - ШЕ,

1365

оу - ДН - БН - ША - Ѧ,

1366

КА - КѦ ДѢ - ВА - Ѧ БОС - ХО - ДИТЪ

1367

Ѧ ЗЕМ - ЛН НА НѢ - БО.

1369 **Ірмосъ:**

По - БѢЖ - ДА ЮТ - Ѧ Ѧ - ТЕ - СТѦА ОУ - СТА - БЫ

Мѣсяца августа
въ 21.й день.

ОУСПЕНІЕ Пресвѣтыя Богородицы

Задостѣйникъ

Кіево-Печѣрской Лавры

1371

въ Тебѣ, Дѣво Чистѣ: Дѣвѣ - ствѣтъ бо рождѣ - ствѣ, и

1373

и живѣтъ предъ - ѡб - ѡчи - ствѣ смѣрътъ:

1374

по рождѣ - ствѣ Дѣ - ва, и по смѣр - ти живѣ,

1375

спасѣ - е - ши прѣ - шн, Бо - го - ро - дн - це, на - слѣ - ді - е Тво - е.

ОУСПЕНІЕ ПРЕСВѢТЫА БОГОРОДНИЦЫ

Н. БАХМЕТЬЕВЪ

ЗДОУТОУНИКЪ

ПЕРЕЛОЖЕНІЕ Я. А.

1377

Ан - ге - ли, ОУС-ПЕ-НІ - е Пре-чѣс-ты-а вѣ-дѣв-ше, ОУ-дн-вѣ - ша-са,

1379

КА-КЪ ДѢ-ВА - а ВОС - ХО - ДИТЪ ѿ ЗЕМ-ЛН - на НЕ - БО.

1380 **Ірмосъ:**

По-бѣж-дѣ - ют-са ѿ-сѣ-ствѣ ОУ - ста - вы ВЪ Те-бѣ, ДѢ-ВО Чѣс - та - а:

1382

ДѢВ - ствѣ-етъ БО - рожд-е-ствѣ, ѿ ЖИ-ВОТЪ ПРѢД - ѡБ - рѣ - ча - етъ СМѢРТЬ:

1384

по рожд-е-ствѣ ДѢ - ва, ѿ по смѣр - ти жи-влѣ, спа - сѣ - е - ши прѣс - нѡ,

1386

Бо - го - ро - дн - це, на - сѣбѣ - ді - е Тво - е.